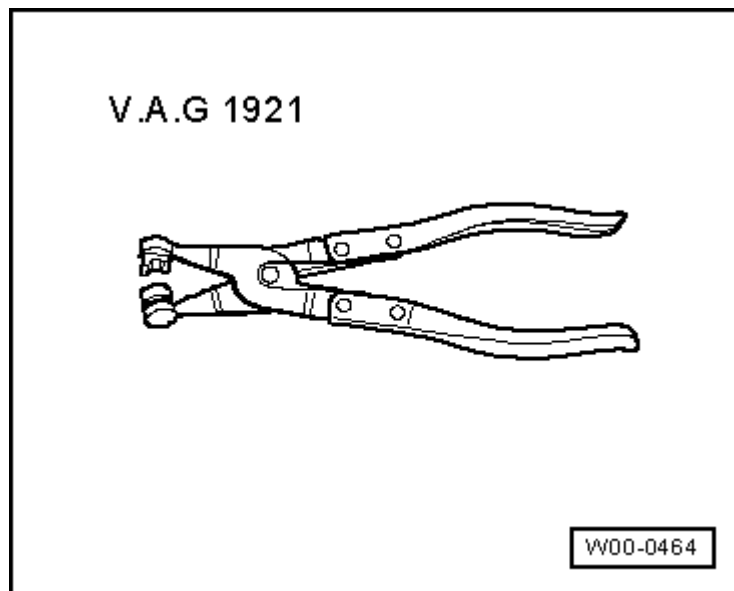


## Снятие и установка топливного фильтра для автомобилей до 04.2002

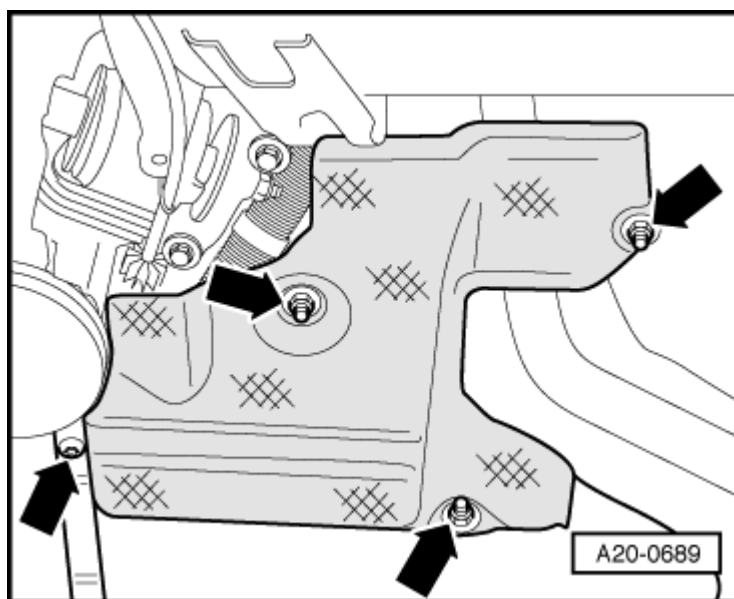
Необходимые специальные приспособления, контрольные и измерительные приборы, а также вспомогательные средства

- ♦ Зажимные клещи для шлангов -V.A.G 1921-
- ♦ Ресивер



### Снятие

- Снять теплозащитный экран слева на топливном баке -Стрелки-.



- Открутить гайки -стрелки- и снять теплозащитный экран -2-.
- Отсоединить дополнительный глушитель от обеих левых крепежных петель.
- Снять теплозащитный экран -1-.
- Снова установить дополнительный глушитель.



### Инструкция

*Глушитель крепить сразу же, не оставлять его висеть - опасность*

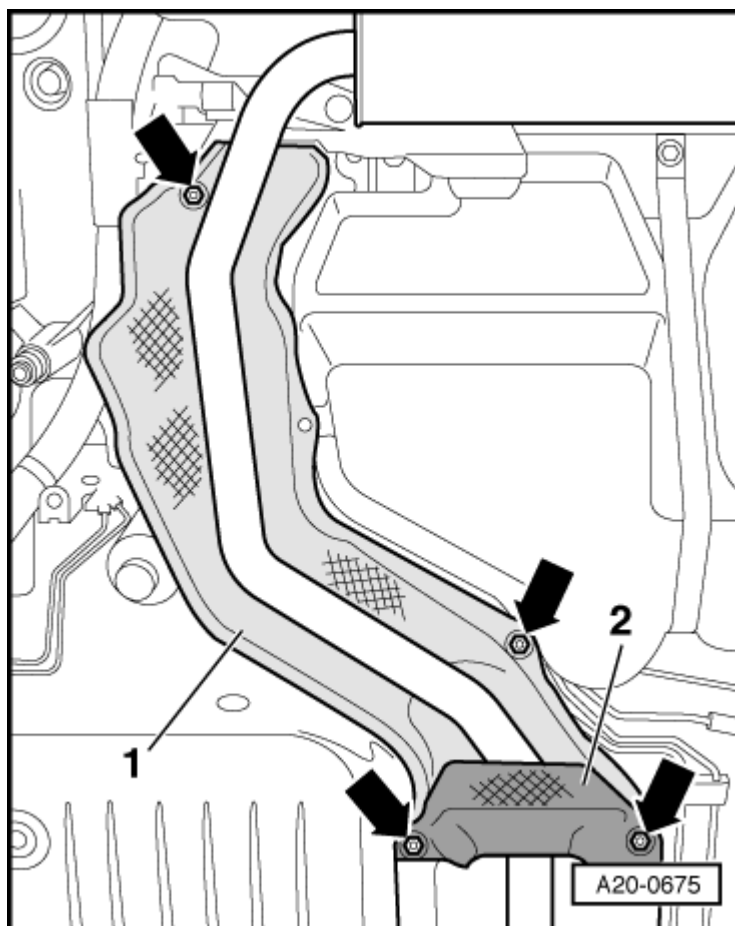
повреждения соединительного элемента.

- Установить ресивер под днище автомобиля.



### ВНИМАНИЕ!

- ♦ Температура топливопроводов и топлива в автомобилях, оснащенных двигателем с насос-форсунками, может достигать 100°C. Перед отсоединением топливопроводов необходимо дать топливу остыть, в противном случае можно получить тяжелые ожоги.
- ♦ Работать в защитных перчатках.
- ♦ Работать в защитных очках.



- Снять топливные магистрали -3- и -4-, для этого нажать кнопку разблокировки.
- Выкрутить гайку -5- на кронштейне.
- Отсоединить хомут и слегка опустить фильтр -1-.
- Снять фиксатор -2- и снять регулировочный клапан с подключенными магистралями.
- Переустановить топливные магистрали со старого на новый топливный фильтр.



### Инструкция

Пористые топливные магистрали подлежат замене.

### Установка

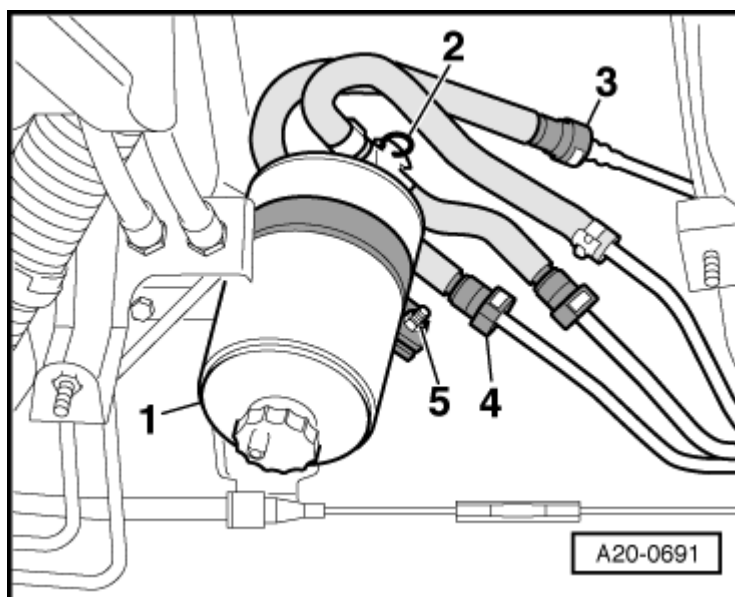
Установка производится в обратной последовательности, с учетом следующего:



### Инструкция

Для крепления всех соединений шлангов использовать хомуты соответствующей серии → [Каталог запчастей](#).

- Заполнить новый топливный фильтр чистым дизельным топливом, так быстрее запустится двигатель.



- При установке регулировочного клапана обратить внимание на уплотнительное кольцо круглого сечения в корпусе фильтра.
- Осторожно навесить фиксатор.

**Инструкция**

*Направление потока отмечено стрелками (не спутать подсоединения).*

- Заведите двигатель и проведите визуальную проверку герметичности топливной системы.

**Момент затяжки**

Деталь	Нм
Гайка кронштейна фильтра	8