
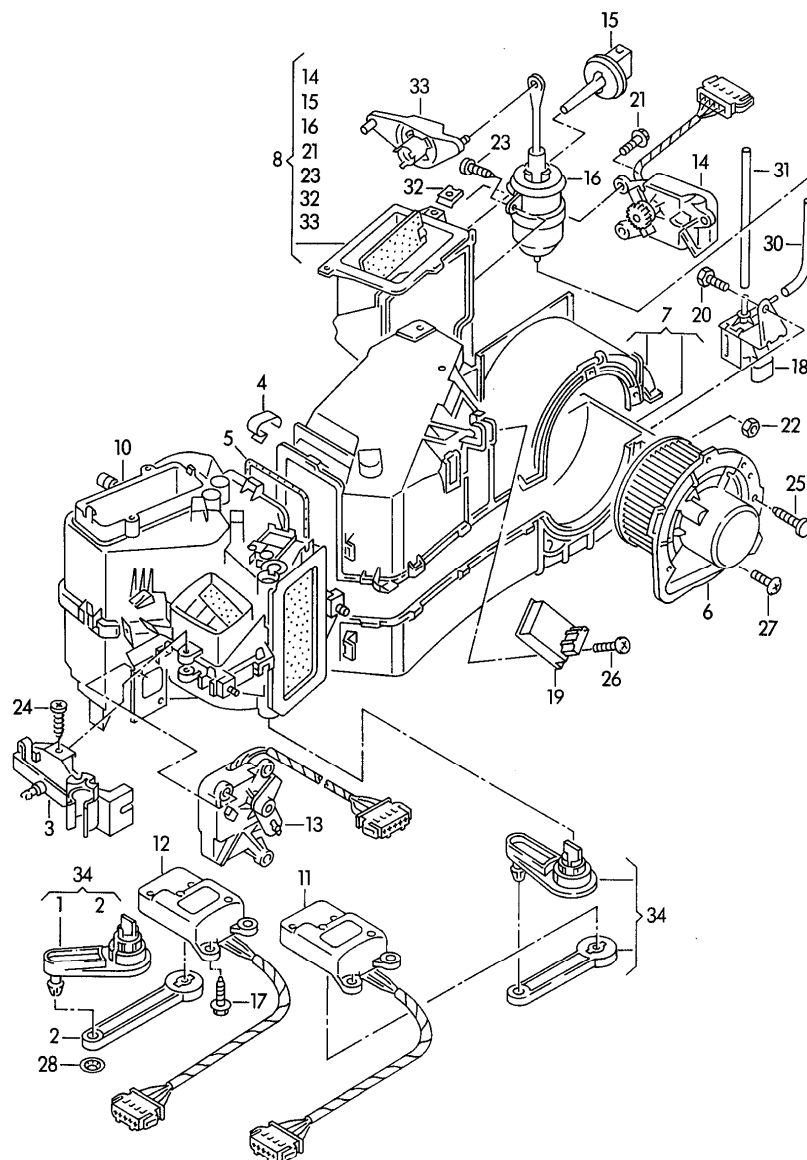



Модель	Год	ГлГр	ПодГр	Иллюстрация	Ограничение	UPD	13:05	16.10.2009		ЕТКА
A4	1996	8	20	820-20		766				



Поз.	Номер детали	Наименование	Примечание	St	Ввод данных по модели
		Кондиционер с электронной регулировкой F >> 8D-T-400 000*			
1	893 271 125	Рычаг заслонки регулятора температуры		1	
2	893 271 170	Тяга, соединительная Заслонка терморегулятора		1	
4	321 819 059	Зажим		X	
5	191 819 370	Прокладка		1	
6	8A1 820 021	Вентилятор	ЛВРЛ	1	
(6)	8D2 820 021	Вентилятор	ПРРЛ	1	
7	8D1 820 024	Корпус испарителя	ЛВРЛ	1	
(7)	8D2 820 024	Корпус испарителя	ПРРЛ	1	
8	8D1 820 153	Впускная шахта при необходим. следует удалить рециркуляц. вентил. заслонку	ЛВРЛ	1	
(8)	8D2 820 153 A	Впускная шахта	ПРРЛ	1	
10	8D1 820 353 A	Корпус воздухораспределителя	ЛВРЛ	1	
(10)	8D2 820 353	Корпус воздухораспределителя	ПРРЛ	1	
11	8A1 820 511	Электромотор Управляющая заслонка	синий ЛВРЛ	1	
(11)	8D2 820 511	Электромотор Управляющая заслонка	зелен. ПРРЛ	1	
12	8D1 820 511 A	Исполнительный электродвиг. заслонки рег. температуры	natur ЛВРЛ	1	
(12)	8D2 820 511 A	Исполнительный электродвиг. заслонки рег. температуры	фиолетов. ПРРЛ	1	
13	8A1 820 511 B	Исполнительный электромотор заслонки обогревателя	красн. ЛВРЛ	1	
(13)	8D2 820 511 B	Исполнительный электромотор заслонки обогревателя	желт. ПРРЛ	1	
14	8A1 820 511 C	Электромотор Впускная шахта	черн. ЛВРЛ	1	

Модель	Год	ГлГр	ПодГр	Иллюстрация	Ограничение	UPD	13:05	16.10.2009	 ЕТКА	
A4	1996	8	20	820-20		766				

Поз.	Номер детали	Наименование	Примечание	St	Ввод данных по модели	Поз.	Номер детали	Наименование	Примечание	St	Ввод данных по модели
15	4A0 820 539	Датчик температуры Впускная шахта		1							
16	191 820 677 B	Механизм вакуумный мембранный		1							
17	433 862 195	Болт	4,2X16	X							
18	437 906 283 A	Клапан переключающий магнитный		1							
19	1J0 907 521	Регулятор вентилятора		1							
20	+ N 010 217 10	Болт с шестигранной головкой	M6X20	1							
21	N 010 261 3	Болт с шестигранной головкой	M4X15	X							
22	+ N 011 006 24	Гайка шестигранная	M6	1							
23	+ N 013 965 5	Саморез	4,2X9,5	1							
24	+ N 013 966 26	Саморез	4,2X13	2							
25	+ N 013 971 3	Саморез	4,8X22	4							
26	N 014 125 1	Самонар. винт с плоск. головк.	M4X18	1							
27	N 014 099 3	Саморез с потайной головкой	4,8X13	2							
28	N 900 852 01	Прижимная планка	8X16	1							
-	N 020 139 1	Трубка в рулонах по 5 м 'Заказывается по 5 м'	4X1	*							
30		укоротить до:	110MM	1							
31		укоротить до:	150MM	1							
32	N 903 425 03	Гайка, вставная	M6X19,5X18	2							
33	8A1 898 001	1 комплект рычагов Впускная шахта	ЛВРЛ	1							
34	8A1 898 002 A	1 комплект рычагов Корпус воздухораспределителя	ЛВРЛ	1							
(34)	8D2 898 002	1 комплект рычагов Корпус воздухораспределителя	ПРРЛ	1							