



# SO ST

Семинар по техническим проблемам

Отопитель/Климатическая установка

05/2005

№	Мероприятие	Тема	Тип / Модель
1	05/05	Обзор темы «Автономный отопитель»	8E/ 8ED/ 8EC/ 4E/4F/ все

## Дымление автономного отопителя

## тип автомобиля: 8E



Прежде всего необходимо выполнить пункт 1 действующего справочника по решению технических проблем (TPL) 1661701/9 (установить взамен старого новый эжекционный насос с улучшенным впуском топлива — **только для моделей с передним приводом, имеющих номер шасси до 8E 3A 256486**).

**Пункт 2 справочника по решению технических проблем TPL 1661701/9 находится в стадии доработки!**

### Причина:

Различные проблемы в работе вентилятора подачи воздуха в камеру сгорания, распылителя и регулятора давления топлива

### Решение для производства:

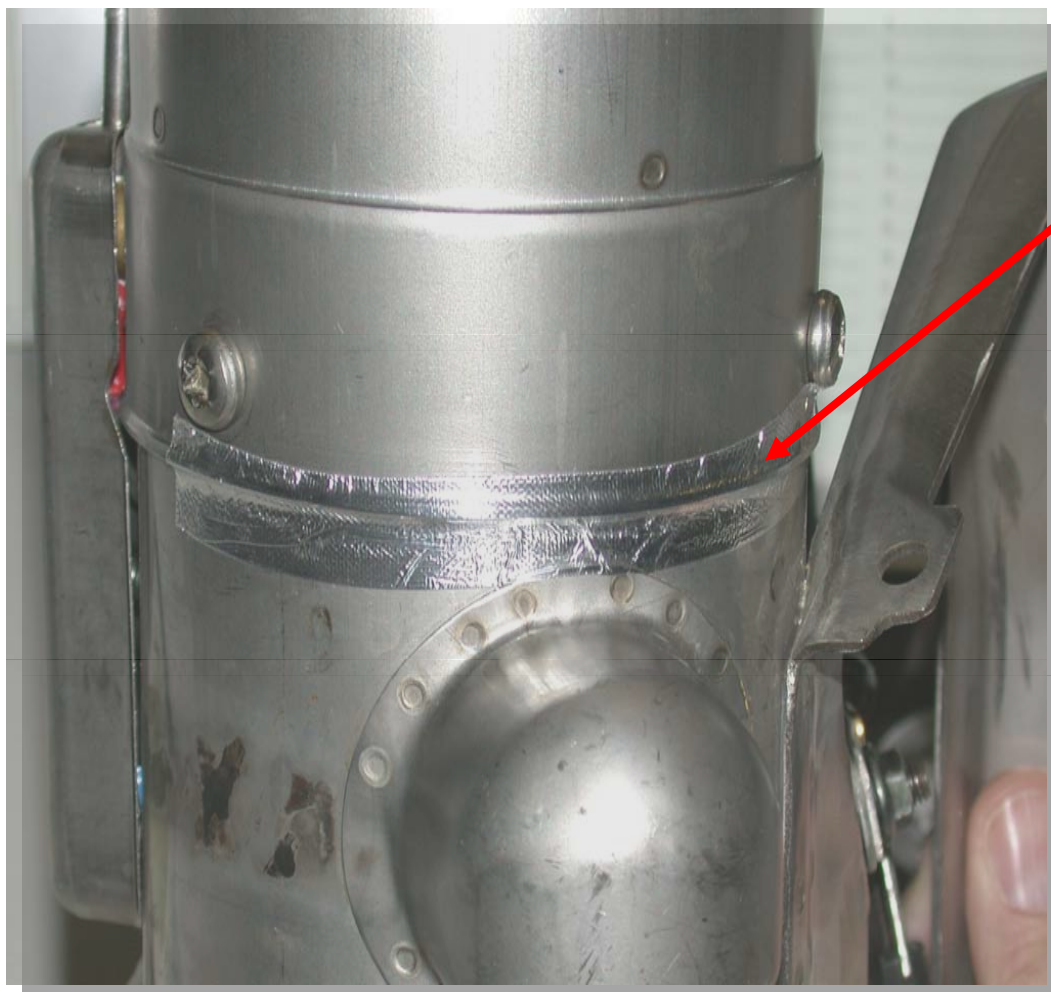
проклеенный распылитель, начиная с номера шасси 8E 4A 202 800

### Решение для сервисной сети:

На всех автомобилях A4 с неисправностью «Дымление автономного отопителя», **отремонтировать отопитель, используя новый ремкомплект: 8E0 298 021 A — для автомобилей с бензиновым двигателем и 8E0 298 021 — с дизельным.**

## Дымление автономного отопителя

тип автомобиля: 8E



Согласно инструкциям справочника по решению технических проблем (TPL) во время сборки отопителя необходимо загерметизировать половинки кожуха силиконовым герметиком и проклеить их снаружи клейкой лентой (ремкомплект 8E0 261 136).

**Отпадает необходимость адаптации блока управления автономного отопителя по адресному слову 18!**

Для крепления системы выпуска ОГ использовать только хомуты N 910 543 01 (момент затяжки 7 Нм).

Затем включить автономный отопитель. Если снова наблюдается легкий дым, уменьшить значение CO<sub>2</sub>.

(См. Руководство по ремонту автономного отопителя — увеличить настраиваемую величину по каналу адаптации 02 блока управления автономного отопителя на 10 единиц. Благодаря этому вентилятор будет вращаться с большей частотой вращения)

## Дымление автономного отопителя

тип автомобиля: 8E

Пункт 3 действующего справочника по решению технических проблем TPL 1661701/9 находится в стадии доработки.

**Для автомобилей с номерами шасси, начиная с 8E 4A 176 575 также возможна проблема негерметичности теплообменника автономного отопителя.**

В этом случае из автономного отопителя выходит белый дым, и из выхлопной трубы подтекает охлаждающая жидкость.

Новые усовершенствованные теплообменники установлены на моделях с номерами шасси, начиная с

**8E 4A 198 878.**

Соблюдая изложенные в справочнике по решению технических проблем инструкции, необходимо заменить кожух с теплообменником!

**Легкий белесый дым при холодном пуске автономного отопителя — нормальное явление. Это характерно для любого двигателя внутреннего сгорания.**

## Дымление автономного отопителя

тип автомобиля: 8E

Несмотря на установку ремонтного комплекта 8E0 298 021 может наблюдаться дымление. Его причины в настоящий момент находятся в стадии выяснения.

В памяти неисправностей сохраняются следующие ошибки:

**1414 042 Отклонение числа оборотов вентилятора подачи воздуха в камеру сгорания e-V62 слишком велико,**

**1414 041 вентилятор подачи воздуха в камеру сгорания e-V62 заблокирован или обесточен.**

Причина этих неисправностей - нарушение работы вентилятора подачи воздуха в камеру сгорания. При таких ошибках следует заново установить ремонтный комплект или установить старый комплект деталей.

**Легкий белесый дым при холодном пуске автономного отопителя — нормальное явление. Это характерно для любого двигателя внутреннего сгорания.**

## Дымление автономного отопителя

тип автомобиля: 8E

У моделей Audi A4 (B7) с дизельным двигателем тип 8EC — седан и 8ED (универсал) у автономного отопителя отсутствует возможность работы в режиме дополнительного отопления.

**Режим дополнительного отопления во время работы двигателя реализуется с помощью нагревательного элемента РТС, точно так же, как и в автомобилях с двигателями TDI без автономного отопителя!**

**Например, если в автомобиле с дизельным двигателем с включенным с пульта дистанционного управления автономным отопителем запустить двигатель, то произойдет отключение автономного отопителя!**

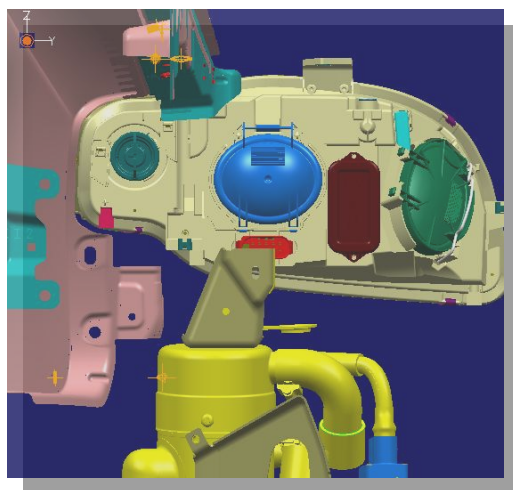
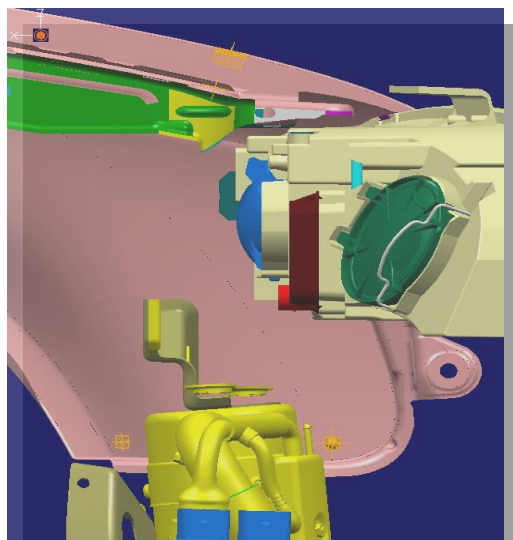
Далее салон обогревается электронагревательным элементом.

Автономный отопитель не включается при работающем двигателе!



## Модифицированные фары B7

тип автомобиля: 8ED/ 8EC

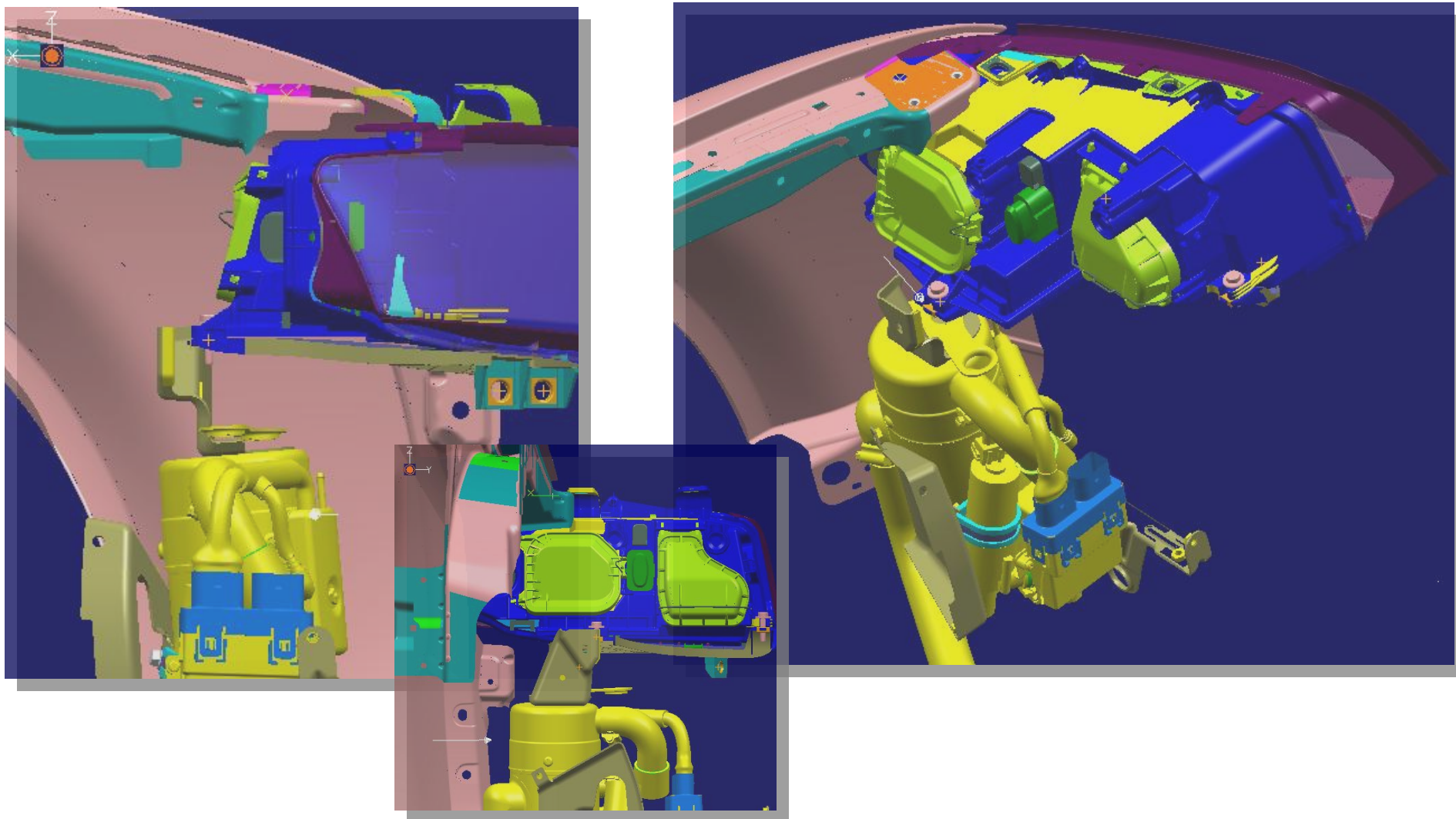


У моделей Audi A4 (B7) с дизельным двигателем  
У автомобиля типа 8EC- седан и 8ED (универсал) со  
встроенным автономным отопителем, в результате  
попадания снаружи в камеру сгорания воды, может  
наблюдаться интенсивное образование белесого дыма.  
В результате изменения конструкции фар при проверке  
герметичности вода может капать с фар и попадать в  
автономный отопитель. Эта вода через отверстия в  
корпусе теплообменника автономного отопителя  
попадает в камеру сгорания.  
В настоящее время разрабатывается концепция  
уплотнений в области преобразователя давления.



## Фары старой конструкции B6

тип автомобиля: 8E



## Запись ошибок в память неисправностей автономного отопителя

**тип автомобиля: 4E**

18 — дополнительный/  
автономный отопитель  
4E0910105

Отопитель H06 0250

Кодировка 111

Заводской номер 00000

02251 000

Отопитель заблокирован

02085 000

установлен не тот блок  
управления

Запись в памяти неисправностей блока управления автономного отопителя: «1410 отопитель перегрет» и/или «2251 отопитель заблокирован». Автономный отопитель не работает.

### Причина:

Если клиент запускает двигатель, перед тем как заданное время работы отопителя истекло, модуль управления климатической системы закрывает клапан блока клапанов насоса. Поскольку заданная температура салона достигнута, отопитель подает охлаждающую жидкость к закрытому клапану, а охлаждающая жидкость в отопителе перегревается и достигает температуры 135 градусов.

### Решение для производства:

Новое ПО блока управления климатической установки  
SW 400

начиная с 4E 5N 014588 для 4E0 820 043 C  
(было без индекса)  
4E 5N 014568 для 4E0 820 043 E (был индекс B)

Переход с A на D подготавливается

### Решение для сервисной сети:

Замена блока управления, прошивка невозможна

## **Автономный отопитель дымит, но не работает      тип автомобиля: 4F**

В память неисправностей блока управления климатической установки записаны коды неисправностей: «1406 нет пламени, 1407 угасание пламени 2251 отопитель заблокирован»

### **Причина:**

**При перекрытии температурных порогов срабатывания исполнительных механизмов климатической установки в работе ПО автономного отопителя могут возникать сбои, выражающиеся в трудном запуске и отсутствии обеспечения нормального режима горения.**

### **Решение для производства:**

Обновленное ПО SW 030 для автомобилей с дизельными двигателями с 21.02.2005, 4F65N 100787

**Устройство деаэрации в топливном баке находится в стадии разработки**

### **Решение для сервисной сети:**

**Flash-диск подготавливается, будет доступен с КОНЦА МАРТА**

**Устройство деаэрации в топливном баке находится в стадии разработки**

## **Шум в салоне после непродолжительной поездки**

**тип автомобиля: 4F**

Сильный шум (щелканье/потрескивание) в салоне после непродолжительной поездки (приблизительно после 2-4 км после холодного запуска двигателя в области всей передней панели).

### **Причина:**

Колебания клапанов в блоке клапанов насоса климатической установки/отопителя

### **Решение для производства:**

Дроссель и обновленное ПО подготавливаются

### **Решение для сервисной сети:**

Установка дросселя в трубопровод обратной магистрали охлаждающей жидкости теплообменника

**Примечание:** Данная жалоба исходит преимущественно от владельцев автомобиля с двигателем 2,4 л и механической коробкой передач.

## Шумы в области ременного привода/ компрессора климатической установки

тип: все Audi, кроме  
A2, A8 (D3) 12 цили.  
и A8 ( D3) V8 MPI

Стучащий шум в области ременной передачи компрессора климатической установки

### Причина:

в результате крутильных колебаний пластикового шкива, вызванных неравномерностью крутящего момента двигателя, может появиться стучащий шум в области компрессора климатической установки и ременной передачи.

Данная неисправность наблюдается у всех компрессоров с пластиковым шкивом.

### Решение для производства:

Установка алюминиевого кожуха на все компрессоры с пластиковыми шкивами

#### Для двигателя 2,0 л TDI

начиная с номера: 8E 5A 405682  
4F 5N

#### для всех 4 цилиндровых двигателей

начиная с номера: 8E 5A 415040  
4F 5N.....

для 6 цилиндрового двигателя конструкция находится в стадии разработки

### Решение для сервисной сети:

При всех неисправностях, сопровождающихся нехарактерным шумом ременной передачи привода компрессора, необходимо установить алюминиевый кожух: номер детали **8E0 298 805**, кроме A2, A8 (D3) 12 цили. и V8 MPI



Конец темы

Отопитель/Климатическая установка