

Ремонт поворотного кулака (сталь) - полный привод

Необходимые специальные приспособления, контрольные и измерительные приборы, а также вспомогательные средства

- t Опорная пластина -VW 401-
- t Оправка -VW 408 A-
- t Оправка -VW 412-
- t Оправка -VW 415 A-
- t Пресс-шайба -2050-
- t Упорная тарелка -3005-
- t Приспособление -3253/1-
- t Втулка для колесного подшипника -3345-
- t Нажимная втулка -30-100-

1 - Корпус подшипника ступицы колеса

- q снятие и установка
→ Глава

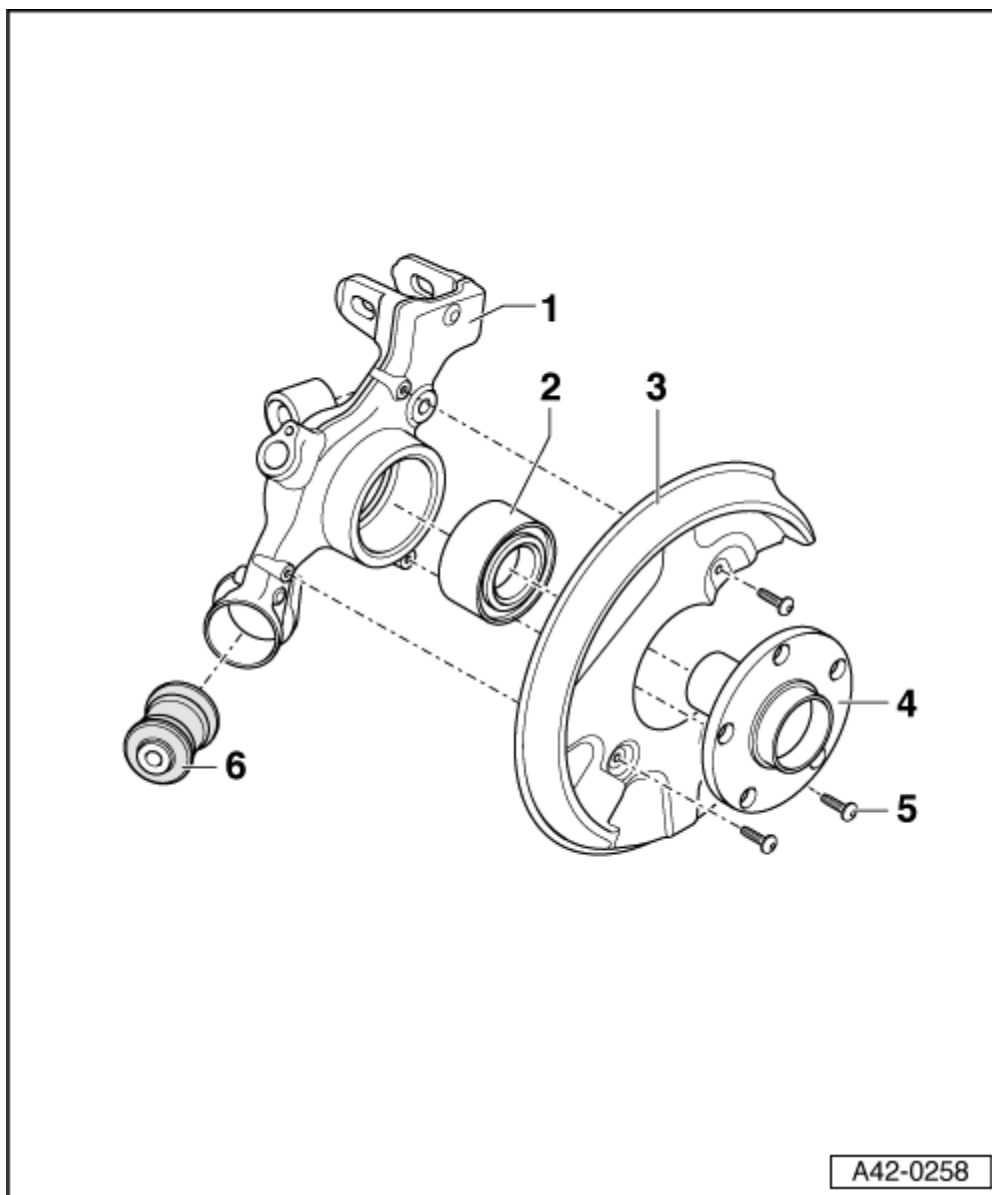
2 - Ступичный подшипник

- q Внутренний диаметр в ступенчатом исполнении
- q Монтажное положение: большой внутренний диаметр колесного подшипника направлен к ступице колеса.
- q выпрессовка
→ Илл.
- q запрессовка
→ Илл.

3 - Щиток

4 - Ступица

- q ступенчатое исполнение
- q выпрессовка
→ Илл.
- q запрессовка
→ Илл.
- q Ступица



A42-0258

облегченной
конструкции
→ Глава

5 - Винт Тогх

- Момент затяжки → Тормозная система, Рем. гр. 46; Задний тормоз C38; Ремонт тормозного суппорта

6 - Резиновая опора

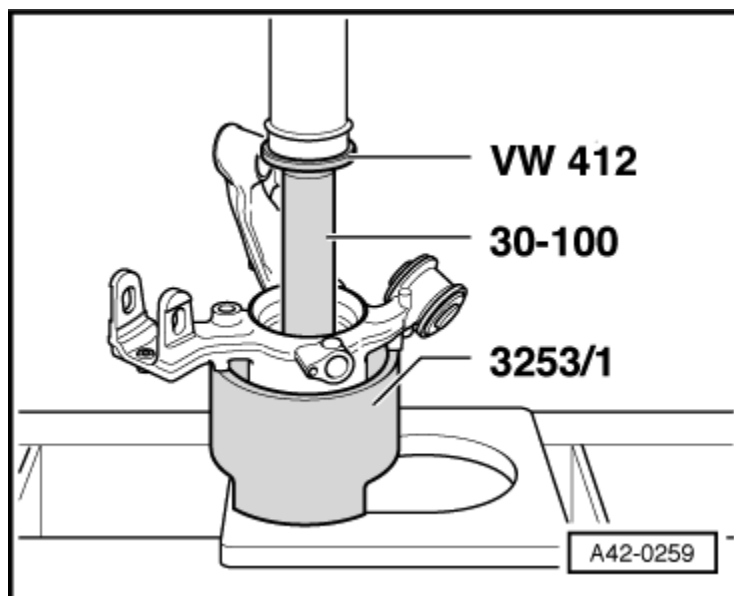
- снятие → Илл.,
- установка → Илл.,

Выпрессовка ступицы



Инструкция

Корпус ступичного подшипника должен лежать на фрезерованной поверхности отверстий под винты.

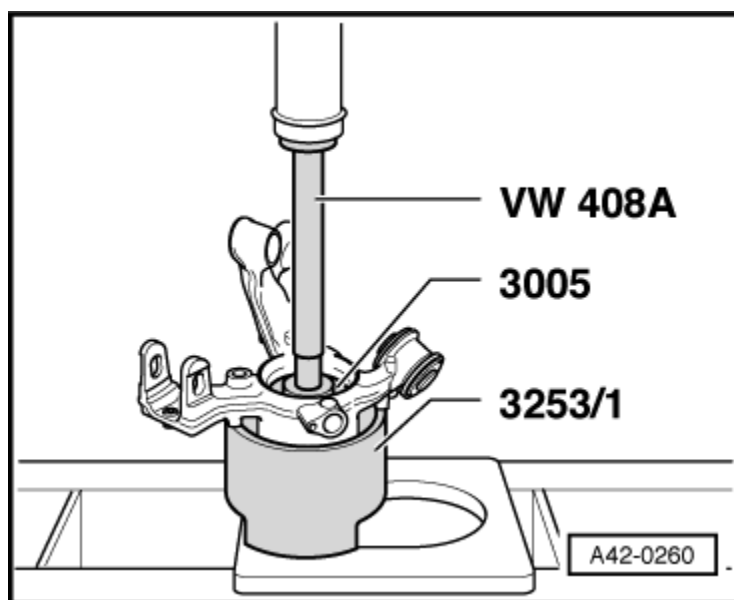


Выпрессовать ступичный подшипник из поворотного кулака



Инструкция

Корпус ступичного подшипника должен лежать на фрезерованной поверхности отверстий под винты.



Запрессовка ступичного подшипника в поворотный кулак

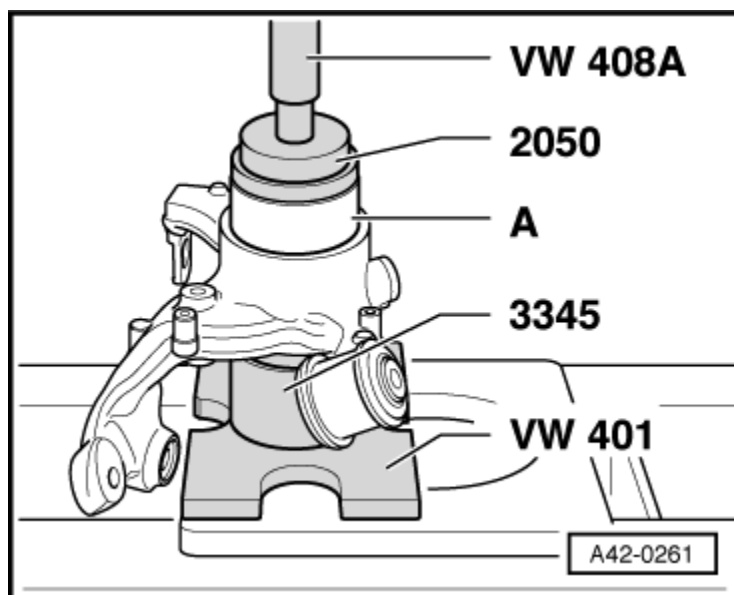
- Ступичный подшипник в ступенчатом

исполнении

**Инструкция**

больший внутренний диаметр колесного подшипника направлен к ступице колеса

- Запрессовать подшипник колеса -А- до упора.



Запрессовка ступицы колеса в ступичный подшипник

- Положить сверху ступицу -В- и запрессовать, надавливая на внутренне кольцо подшипника, до упора.

**Инструкция**

Трубка -VW 415 А- должна давить на внутреннее кольцо подшипника по центру.

