

Топливный бак с навесными деталями - схема монтажа



Инструкция

На рисунке изображена топливная система с обратной топливной магистралью.

**1 - Кронштейн
выхлопной
системы**

2 - Стойка

**3 - Подающий
топливопровод**

- от топливного фильтра
- к двигателю
- не перегибать
- для отсоединения нажать на фиксатор фитинга

**4 - Вентиляционная
трубка**

- к угольному абсорберу в правой передней колесной нише
- не перегибать
- для отсоединения нажать на фиксатор фитинга
- прикрепить к топливному баку

**5 - Обратная
топливная
магистраль**

- от двигателя
- прикрепить к топливному баку

6 - 2 Нм

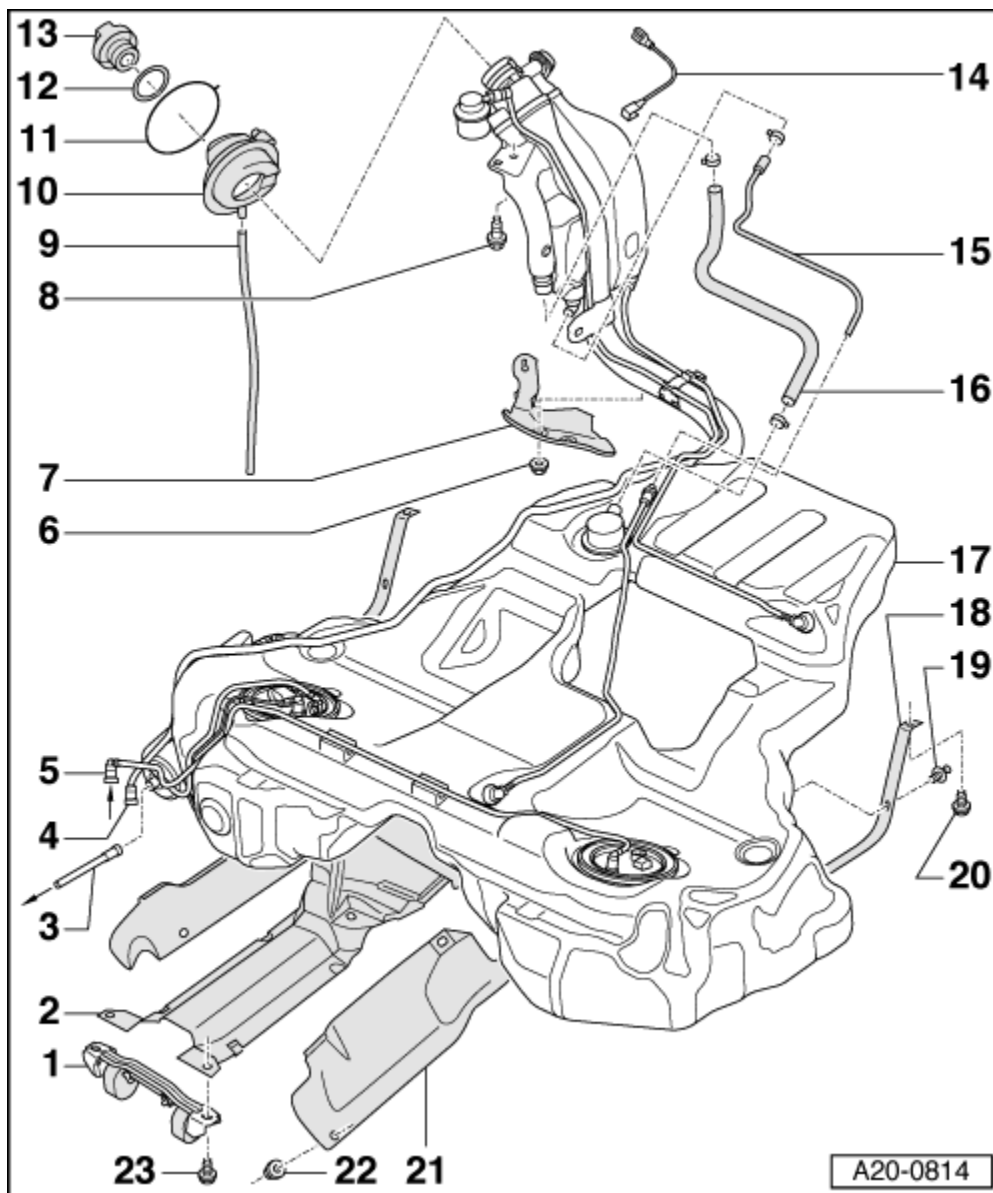
7 - Теплоизоляционный щиток

- для заливной горловины топливного бака

8 - 23 Нм

- служит для крепления заливной горловины и соединения с массой → Поз.

9 - Переливной шланг



10 - Резиновая чашка**11 - Зажимное кольцо****12 - Уплотнительное кольцо**

- При повреждении заменить

13 - Крышка

- прикреплена к узлу лючка топливного бака с целью защиты от потери

14 - Соединение с массой

- для снятия электростатического разряда
- Монтажное положение/инструкция по проверке → Илл.
- убедиться в надежной посадке штекера и привернуть топливопровод при помощи крепежного винта для заливной горловины → Поз.
- после установки проверить при помощи омметра электрический контакт гнезда на заливной горловине с любым чистым неокрашенным местом кузова. Заданное значение: около 0 Ω

15 - Вентиляционная трубка**16 - Вентиляционная трубка****17 - Топливный бак**

- снять и установить → Глава

18 - Бандаж**19 - Замковая клипса****20 - 23 Нм****21 - Теплоизоляционный щиток**

- для топливного бака

22 - 2 Нм**23 - 23 Нм****Монтажное положение соединения с массой**

- Проложить соединение с массой, как показано на рисунке.
- Продеть контактный язычок -1- соединения с массой в крепежное отверстие топливного бака -4-.
- Убедиться в надежной посадке штекера -3- соединения с массой в гнезде -2- заливной горловины топливного бака.

**Осторожно!**

После установки проверить при помощи омметра электрический контакт гнезда на заливной горловине с любым чистым неокрашенным местом кузова:

Заданное значение: около 0 Ω .

