

Tür vorn

Türgrundkörper und Träger für Türeinbauteile aus- und einbauen

- Verkleidung für Tür vorn ausgebaut

=> Karosserie-Montagearbeiten Innen; Rep.-Gr. 70; Türverkleidungen vorn; Verkleidung für Tür vorn aus- und einbauen

1. Sechskantschraube - 30 Nm

- ☐ Anzugsreihenfolge beachten

2. Türgrundkörper

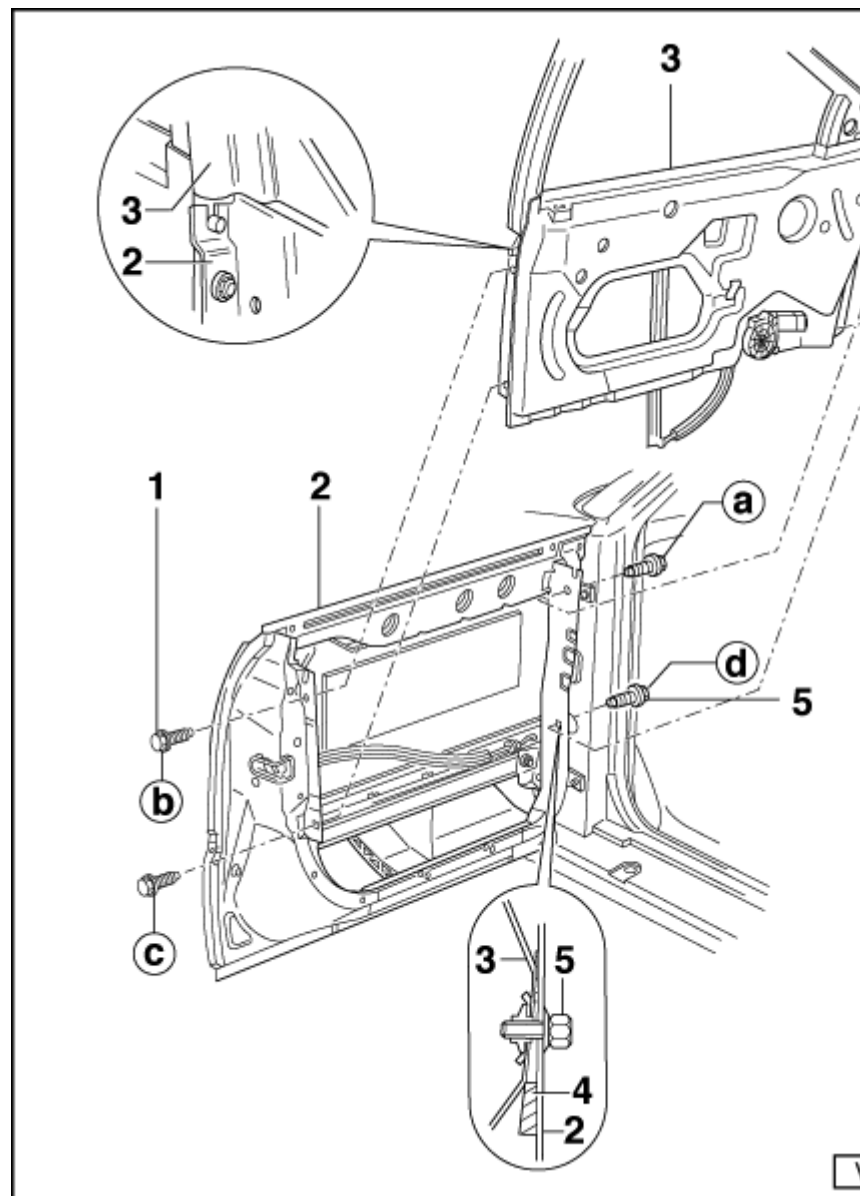
- ☐ ausbauen:
- ☐ Steckverbindungen trennen.
- ☐ Schlauchleitung für Zentralverriegelung am Stellelement abziehen und ausclipsen.
- ☐ Scharniere für Türgrundkörper => Abb. 1 und 2.

- ☐ einstellen => Seite 57-44

- ☐ Seitenaufprallträger aus- und einbauen
=> Abb. 4

3. Träger für Türeinbauteile

- ☐ ausbauen:
- ☐ Bowdenzug für Türinnenbetätigung ausclipsen.
- ☐ Steckverbindung zum Fensterhebermotor trennen.
- ☐ Sechskantschrauben -Pos. 1- und -Pos. 5- herausdrehen und Träger für Türeinbauteile nach oben herausnehmen.
- ☐ einbauen:
- ☐ Zuerst Träger für Türeinbauteile in Türgrundkörper einsetzen und lose mit den kürzeren Sechskantschrauben -Pos. 1- und -Pos. 5- oben befestigen.



- ☐ Einstellkeil -Pos. 4- einsetzen und die längeren Sechskantschrauben -Pos. 1- und -Pos. 5-

unten eindrehen.

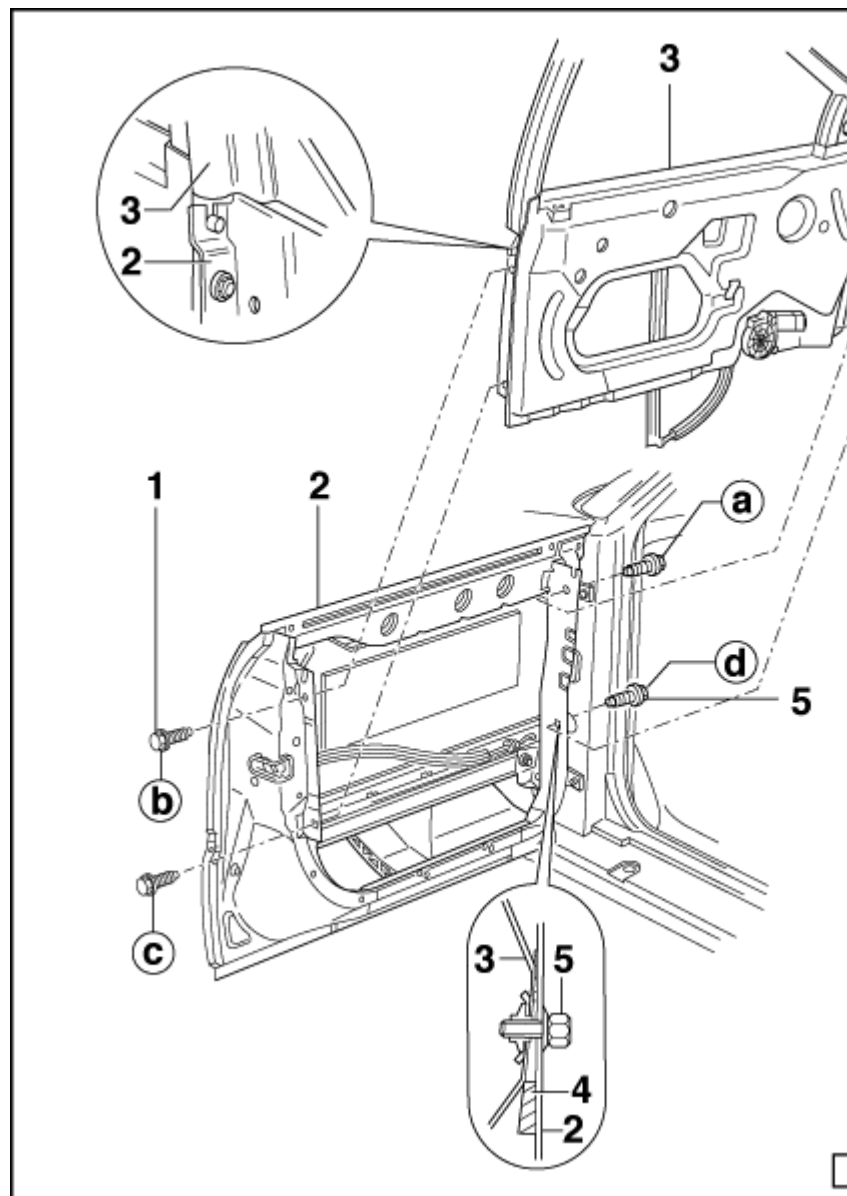
- ☐ Sechskantschrauben -Pos. 1- und -Pos. 5- in der Reihenfolge a, b, c, d festziehen.
- ☐ einstellen => Seite 57-48

4. Einstellkeil

- ☐ muß immer eingebaut sein
- ☐ durch Verstellen des Einstellkeiles kann die Neigung der Tür vorn im Bereich Säule B eingestellt werden => Seite 57-48

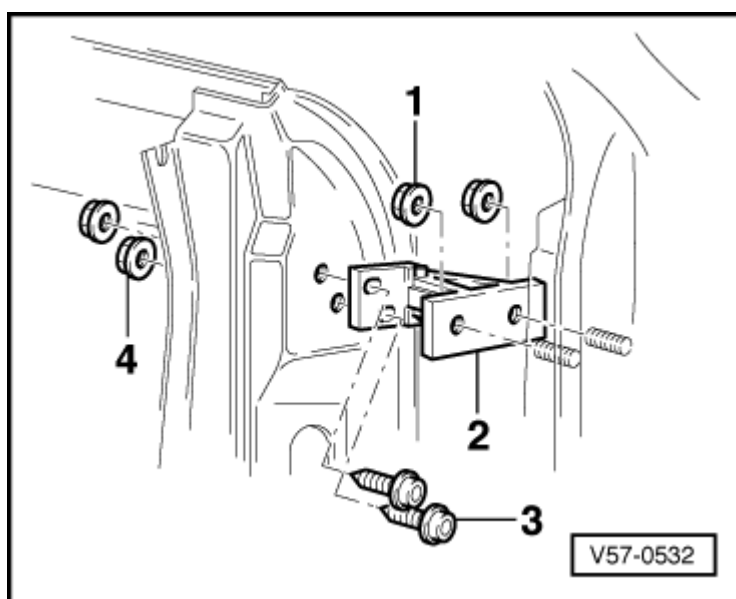
5. Sechskantschraube - 30 Nm

- ☐ Anzugsreihenfolge beachten



→ Abb.1 Türscharnier oben

- 1 - Anzugsdrehmoment: 30 Nm
- 3 - Anzugsdrehmoment: 30 Nm

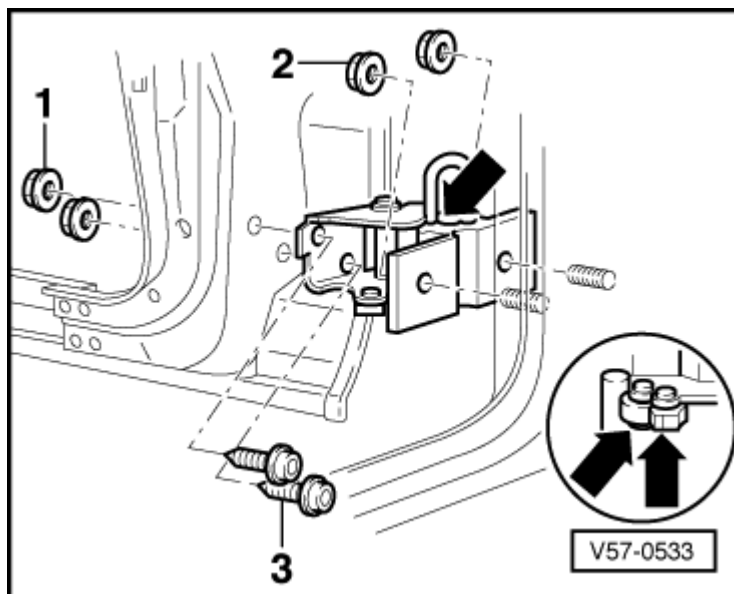


→ Abb.2 Türscharnier unten

- 2 - Anzugsdrehmoment: 30 Nm
- 3 - Anzugsdrehmoment: 30 Nm

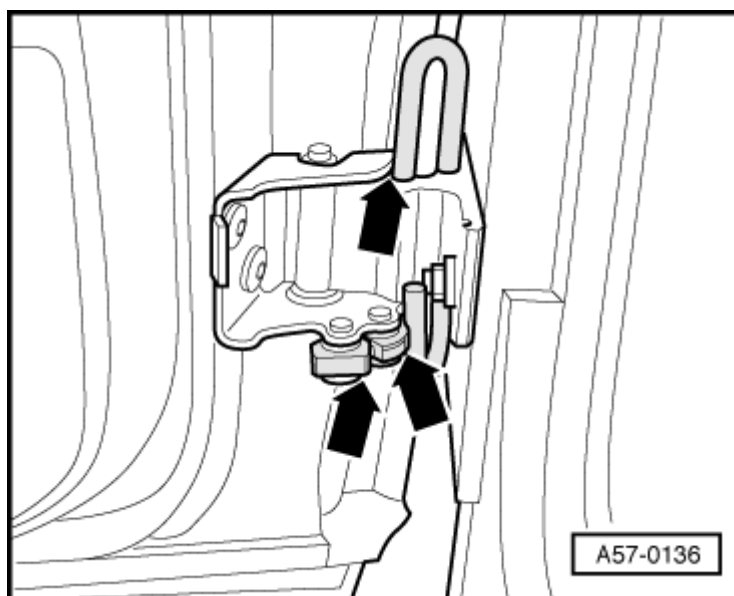
Hinweis:

Fettstellen -Pfeile- => Abb.3.



→ **Abb.3 Türscharnier unten - Fettstellen**

- ☐ Türfeststeller nur an den abgebildeten Schmierstellen -Pfeile- fetten.
- ☐ Schmiermittel: "G 000 150"



→ **Abb.4 Seitenaufprallträger aus- und einbauen**

- ☐ Hebeln Sie die Abdeckkappe -2- ab.
- ☐ Drehen Sie 3 Sechskantschrauben - 1- heraus und nehmen Sie den Seitenaufprallträger -4- ab.

Hinweise:

- ☐ Oberteil -3- und Unterteil -4- sind miteinander verstemmt und dürfen nicht getrennt werden.
- ☐ Die Butylschnur -5- muß immer mit verbaut werden, ggf. erneuern.

