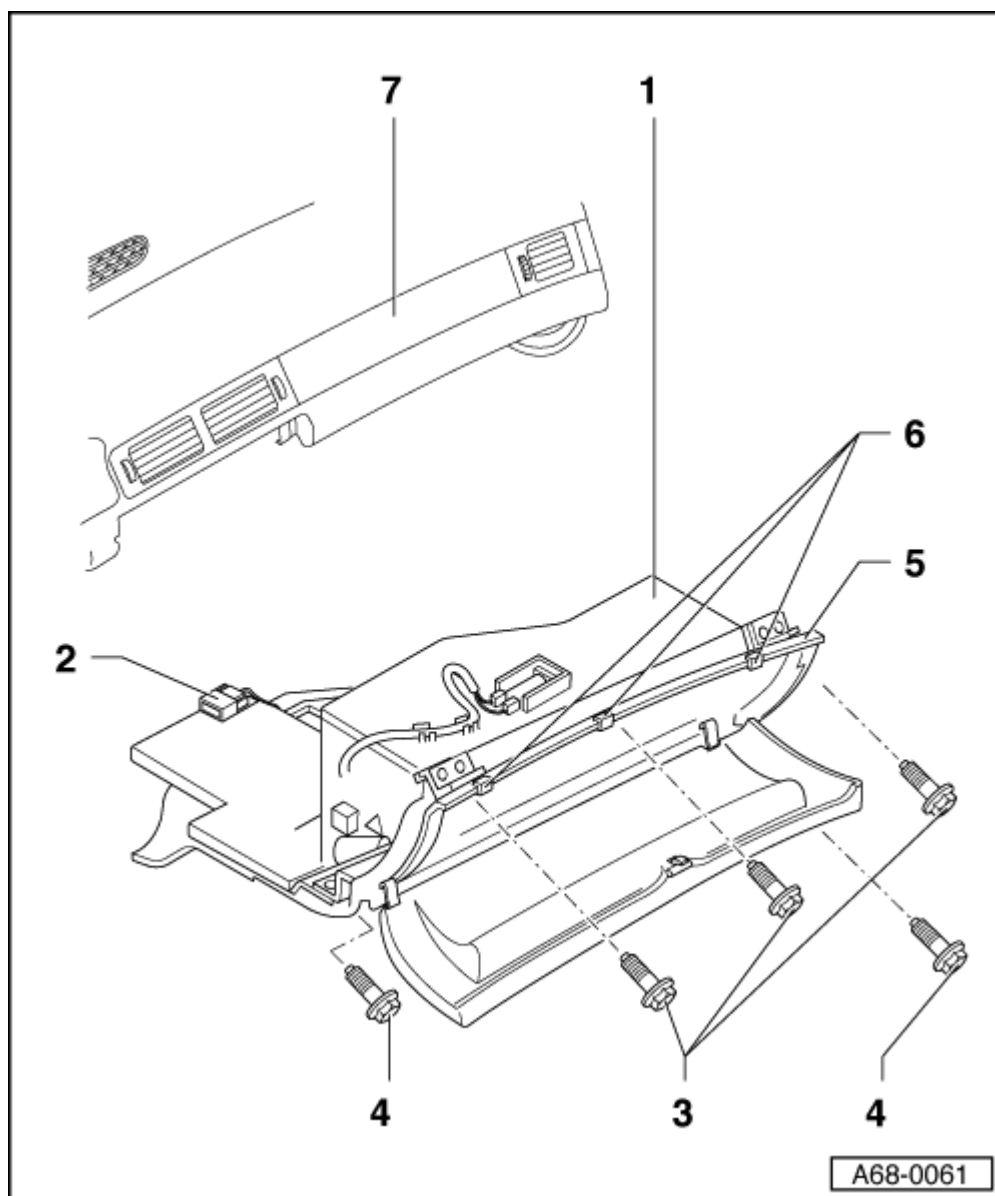


Снятие и установка перчаточного ящика

1 - Перчаточный ящик

т Снятие

- Открыть крышку перчаточного ящика, выкрутить болты -3- (3 шт.).
- Выкрутить винты -4- (2 шт.).
- Вынуть перчаточный ящик по направлению вниз.
- Отсоединить штекерный разъем -2-.
- Отсоединить штекерный разъем замка-выключателя подушки безопасности переднего пассажира → Илл.
- Снять выключатель подушки безопасности переднего пассажира → Глава



т Установка

- Подвести планку -5- с резиновыми уплотнениями -6- снизу вверх к передней панели -7- и подвесить на нее перчаточный ящик.

2 - Разъем

3 - Болты (3 шт.)

- Момент затяжки 5 Нм.

4 - Винты (2 шт.)

- Момент затяжки 5 Нм.

5 - Планка

6 - Резиновые уплотнения

7 - Передняя панель

Отсоединить штекерный разъем замка-выключателя для отключения подушки безопасности переднего пассажира

- Нажать на фиксатор -3- и вынуть разъем -2- из выключателя -1-.

