
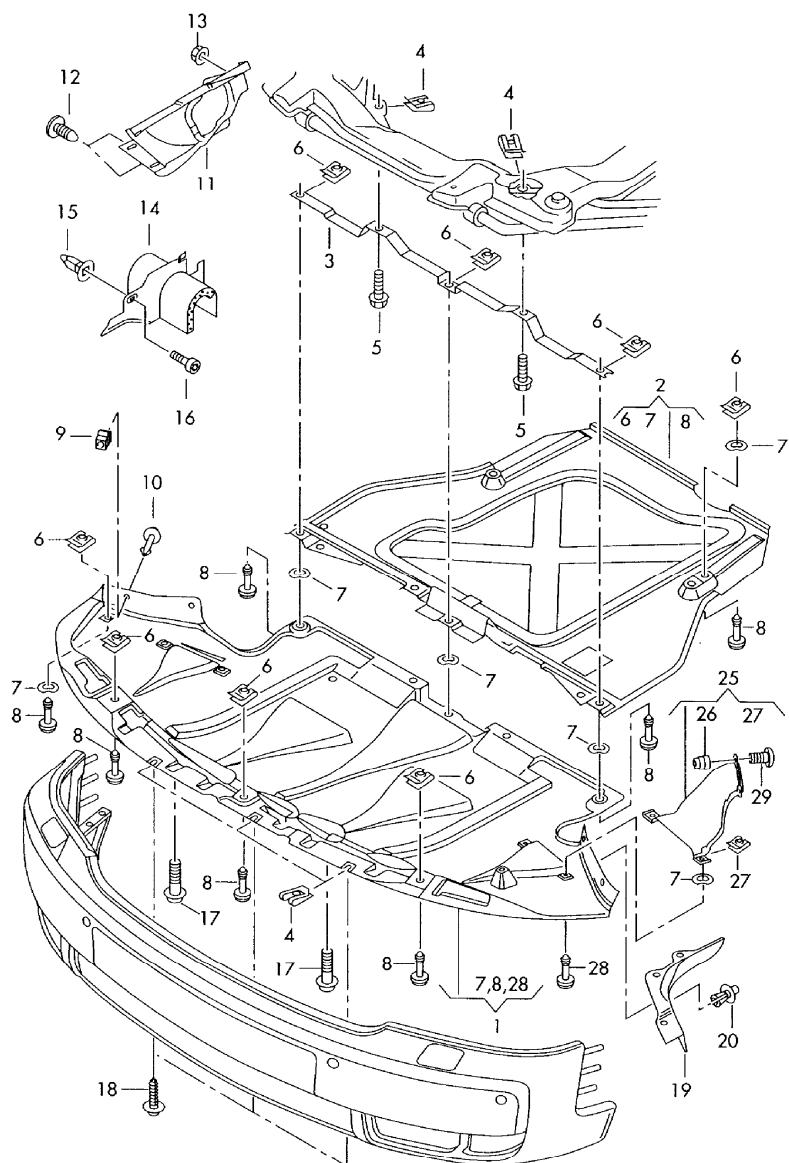



Модель	Год	ГлГр	ПодГр	Иллюстрация	Ограничение	UPD	12:58	21.12.2010		ЕТКА
A6	2002	8	63	863-25		835				



MKB		GKB	VIN-номер		ПРЕДЛОЖЕНИЕ FI	Идент. Продавца 4B506C
AVF		FRK	WAUZZZ4B32N015947			
Поз.	Номер детали		Наименование	Примечание	St	Ввод данных по модели
			Шумоизоляция Защита картера двигателя Накладка для вала привода			
(1)	4B0 863 821 S	Шумоизоляция	передн.	1	PR-T9J,T5T,T1K	
(1)	4B0 863 821 P	Шумоизоляция для а/м с грязезащитный щитом двигателя	передн.	1	4-, 6-цил. + PR-1SB	
(1)	4B0 863 821 P	Шумоизоляция для а/м со специальной защитой	передн.	1		
(2)	4B0 863 822 N	Шумоизоляция	задн.	1	Дизель	
(3)	4B3 863 843	Кронштейн		1		
4	N 901 686 04	Гайка, вставная	M6X23,4X16	2		
5	N 090 148 4	Болт с шестигр. гол. (комби)	M6X15	2		
6	8D0 805 960	Гайка, вставная		8		
7	4A0 805 137	Шайба, резиновая	25X1,5MM	5		
8	8D0 805 121	Штифт, зажимной	6X18MM silber	8		
(8)	8D0 805 121 B	Штифт, зажимной	6X20MM черн.	5		
9	4A0 805 163	пружинный зажим		4		
10	4A0 805 121 A	Штифт, зажимной		4		
(11)	4B1 864 309	Защита картера двигателя	слева ЛВРЛ	1	4-, 6-цилин.	
(11)	4B1 864 310	Защита картера двигателя	справа ЛВРЛ	1	4-, 6-цилин.	
12	823 863 203	пружинный зажим		X		
	06/01-01/0501C	satinschwarz				
13	N 907 088 02	Гайка, пластинчатая	5	X		
(14)	4B0 863 187 C	Накладка для вала привода	лев.	1		

Модель	Год	ГлГр	ПодГр	Иллюстрация	Ограничение	UPD	12:58	21.12.2010		ЕТКА
A6	2002	8	63	863-25		835				

MKB	GKB	VIN-номер		ПРЕДЛОЖЕНИЕ FI	Идент. Продавца	Поз.	Номер детали	Наименование	Примечание	St	Ввод данных по модели
AVF	FRK	WAUZZZ4B32N015947			4B506C						
Поз.	Номер детали		Наименование	Примечание	St	Ввод данных по модели					
(14)	4B0 863 188 D		Накладка для вала привода	прав.	1						
15	N 908 214 01		Вставка, распорная	4,8X19,6	2						
16	N 907 750 01		Саморез с внутренним TORX	4,8X16	2						
18	N 906 847 01		Самон. винт с пл. гол. (комби)	M6X20	4						
19	4B0 807 513 A		Спойлер	лев. нижн.	1						
(19)	4B0 807 514 A		Спойлер	прав. нижн.	1						
20	N 038 549 1		Заклепка, распорная	8X12	1						