

Трапецевидный рычаг, верхний поперечный рычаг, рулевая тяга, винтовая пружина, датчик дорожного просвета - детали и узлы

1 - Верхний поперечный рычаг

- снятие и установка
→ Глава

2 - Эксцентриковая шайба

3 - Гайка

- 95 Нм
- заменять после каждого снятия

4 - Корпус подшипника колеса

5 - Гайка

6 - Трапецевидный рычаг

- снятие и установка
→ Глава

7 - Болт

- 85 Нм и довернуть на 90°
- заменять после каждого снятия

8 - Болт

- 25 Нм

9 - Защита трапецевидного рычага от камней

10 - Нижняя прокладка пружины

11 - Винтовая пружина

- необходимо учитывать различия в исполнении ходовой части, см. табличку с данными автомобиля
→ Глава.
- снятие и установка → Глава

12 - Верхняя прокладка пружины

13 - Распорная шайба верхней прокладки пружины

- устанавливается только на а/м с ходовой частью для плохой дороги

14 - Подрамник

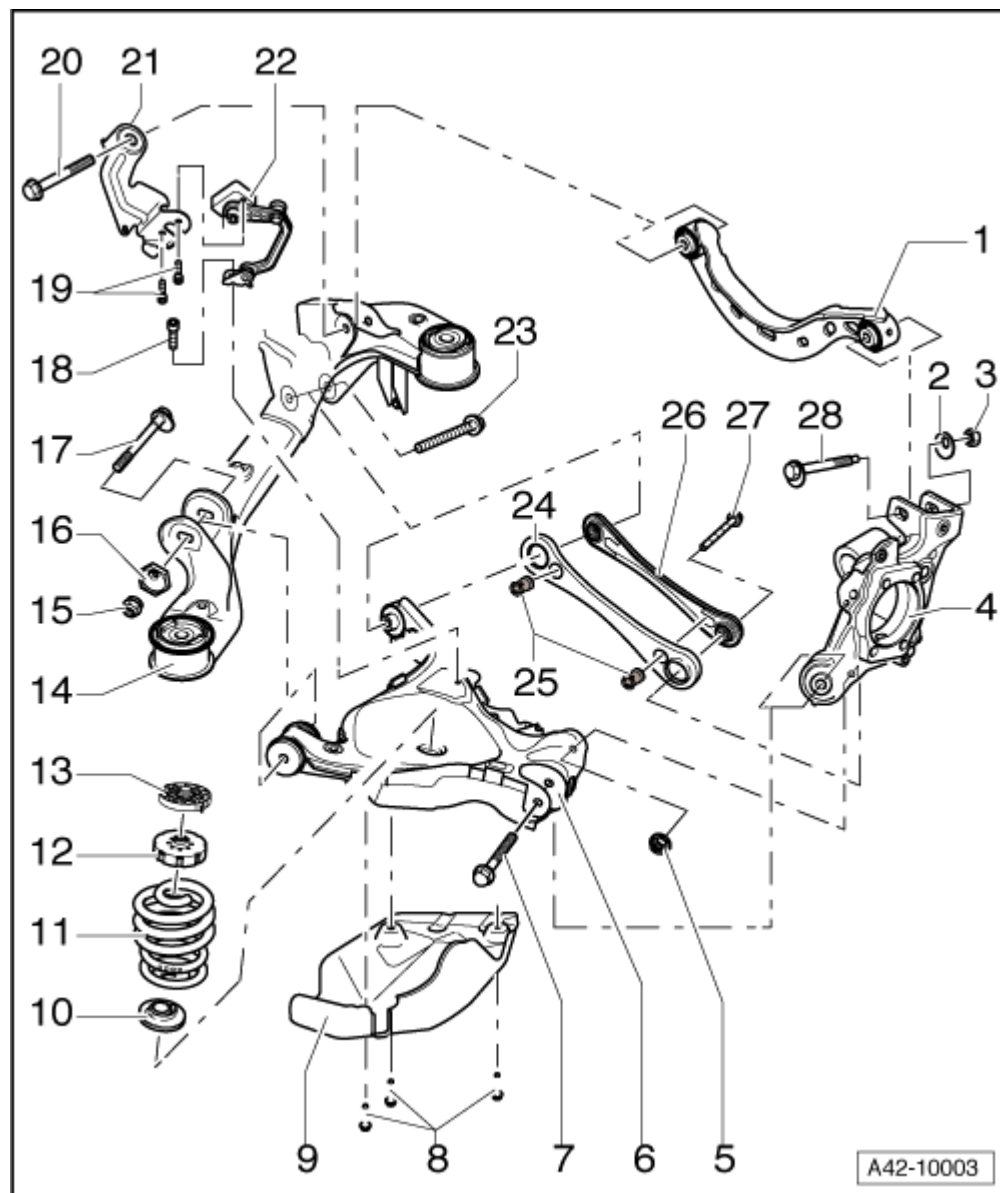
15 - Гайка

- 95 Нм
- заменять после каждого снятия

16 - Регулировочная шайба на 36

17 - Эксцентриковый болт

18 - Болт



A42-10003

- 10 Нм

19 - Болт

- 5 Нм

20 - Болт

- 85 Нм и довернуть на 90°
- заменять после каждого снятия

21 - Крепежная скоба

22 - Задний левый датчик дорожного просвета -G76-

- в сборе с навесными деталями
- рычаг датчика должен быть направлен наружу
- замена в автомобиле → Глава
- после снятия проверить базовую настройку фар → Группа ремонта⁹⁴.
- после снятия на автомобилях с пневматической подвеской заново адаптировать положение регулировки → Глава

23 - Болт

- 85 Нм и довернуть на 90°
- заменять после каждого снятия

24 - Щиток, защищающий от ударов камней

- устанавливается только на а/м с ходовой частью для плохой дороги

25 - Фиксатор

26 - Рулевая тяга

- снятие и установка → Глава

27 - Болт

- 85 Нм и довернуть на 90°
- заменять после каждого снятия

28 - Эксцентриковый болт