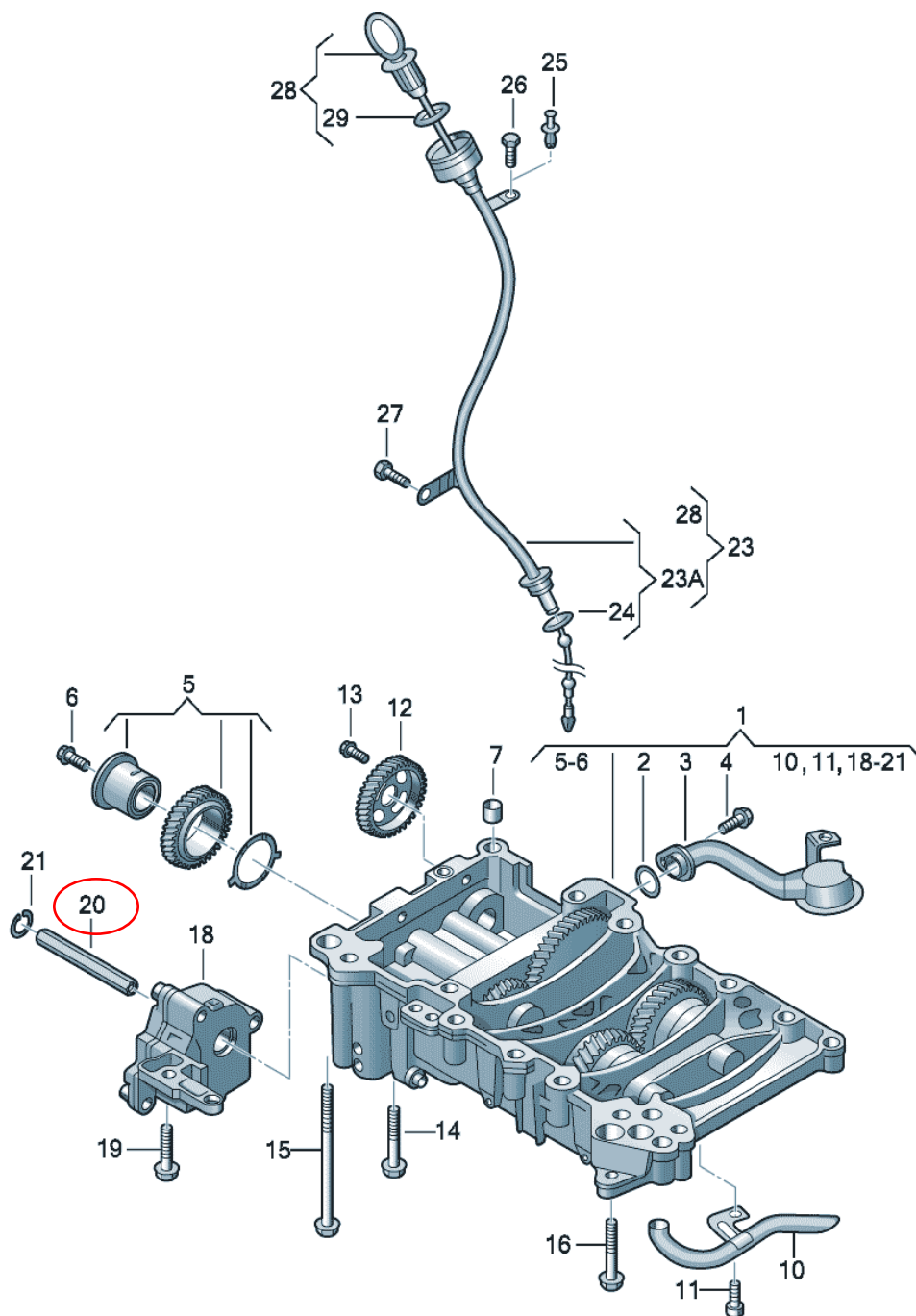




Audi

ЕТКА

Модель	Год	ГлГр	ПодГр	Иллюстрац	Ограничение	UPD	19:18	08.09.2020
A6	2010	1	15	115-052		1356		





ЕТКА

Модель	Год	ГлГр	ПодГр	Иллюстрац	Ограничение	UPD	19:18	08.09.2020
A6	2010	1	15	115-052		1356		

Поз.	Номер детали	Наименование	Примечание	St	Ввод данных по модели
		Масляный насос Маслоизмерительный щуп Балансирный вал D - 20.10.2009>>	2,0 л.		4-цилиндр.+ Диз. двигат.+ CAGB, CANA, CANB
1	03G 103 295 AL	Модуль балансирующих валов с масляным насосом в сочетании с:	03G 103 603 AH	1	
-	03G 103 603 AH	Масляный поддон с отверстием для датчика уровня масла		1	
2	WHT 005 442	Уплотнительное кольцо	21X2	1	
3	03G 115 169 B	Маслозаборный патрубок		1	
4	N 106 131 01	Винт с цилиндрической головкой	M6X20	1	
5	03L 198 488	Промежут. шестерня со ступицей	Z=32	1	
6	N 911 541 01	Винт с цилиндрической головкой Torx (с шайбой)	M12X1,5X33	1	
7	N 908 208 01	Центровочная втулка	11X11	2	
10	03G 103 526	Направляющая трубка		1	
11	N 106 131 01	Винт с цилиндрической головкой	M6X20	1	
12	03G 103 305 C	Ведущая шестерня	Z=33	1	
13	N 911 213 01	Винт с шестигр.гол.(с шайбой)	M7X18	4	
14	N 106 014 02	Винт с цилиндрической головкой с внутренним шестигранником	M8X70	X	
(15)	N 911 234 01	Винт с 6-гр.головк.с буртиком	M7X85X70	1	
(15)	N 909 775 02	Винт с 6-гр. головкой,буртиком и внутренним многогранником	M7X105X39	1	
16	N 911 046 01	Винт с цилиндрической головкой с внутренним многогранником	M8X35	1	
18	03G 115 105 G	Масляный насос		1	
19	N 910 511 01	Винт с плоской головкой	M6X30	2	
20	03G 115 281 E	Поводок	100MM	1	
21	N 012 294 2	Стопорное кольцо	8X0,8	1	
23	03L 115 607	Маслоизмерит. щуп с трубкой		1	
24	N 900 432 01	Уплотнительное кольцо	10X2	1	
26	N 103 389 03	Винт с 6-гр.головк.с буртиком	M6X16	1	
27	N 103 389 03	Винт с 6-гр.головк.с буртиком	M6X16	1	
28	03L 115 611 M	Маслоизмерительный щуп		1	