

ИНСТРУКЦИЯ ПО УСТАНОВКЕ ПРОГРАММЫ

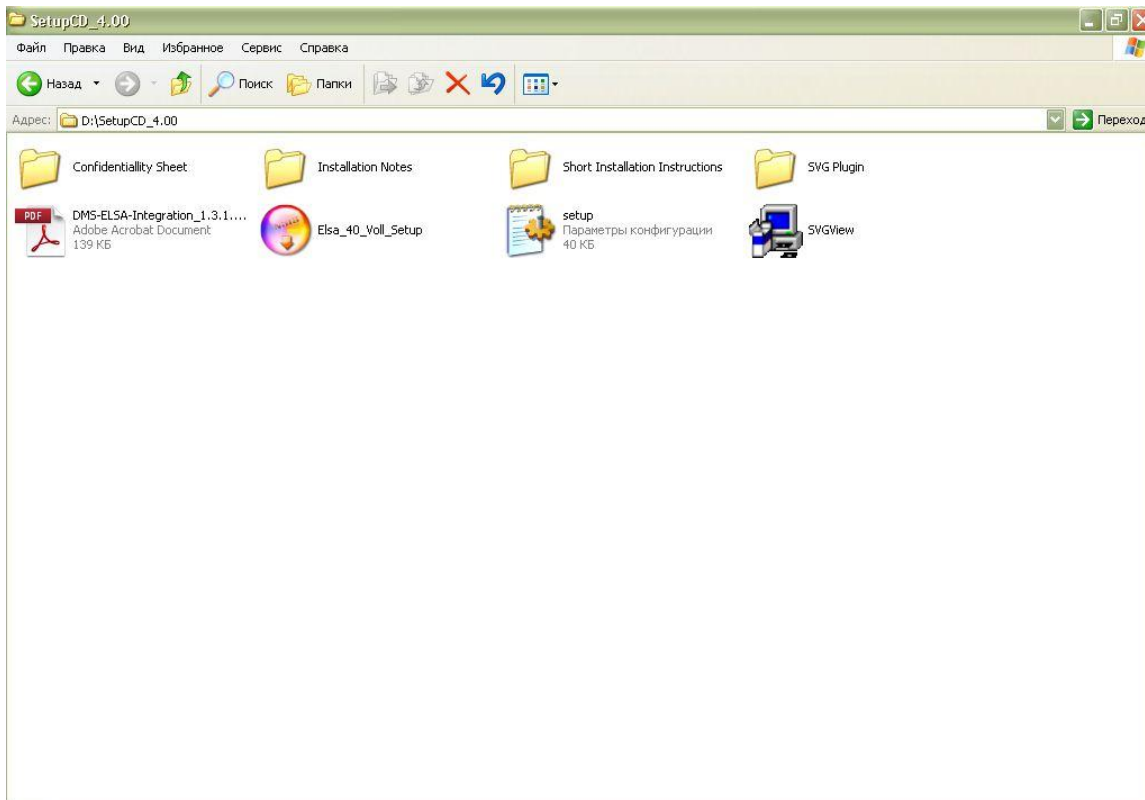
ELSAWIN ВЕРСИИ 4.0

Необходимые действия перед началом установки.

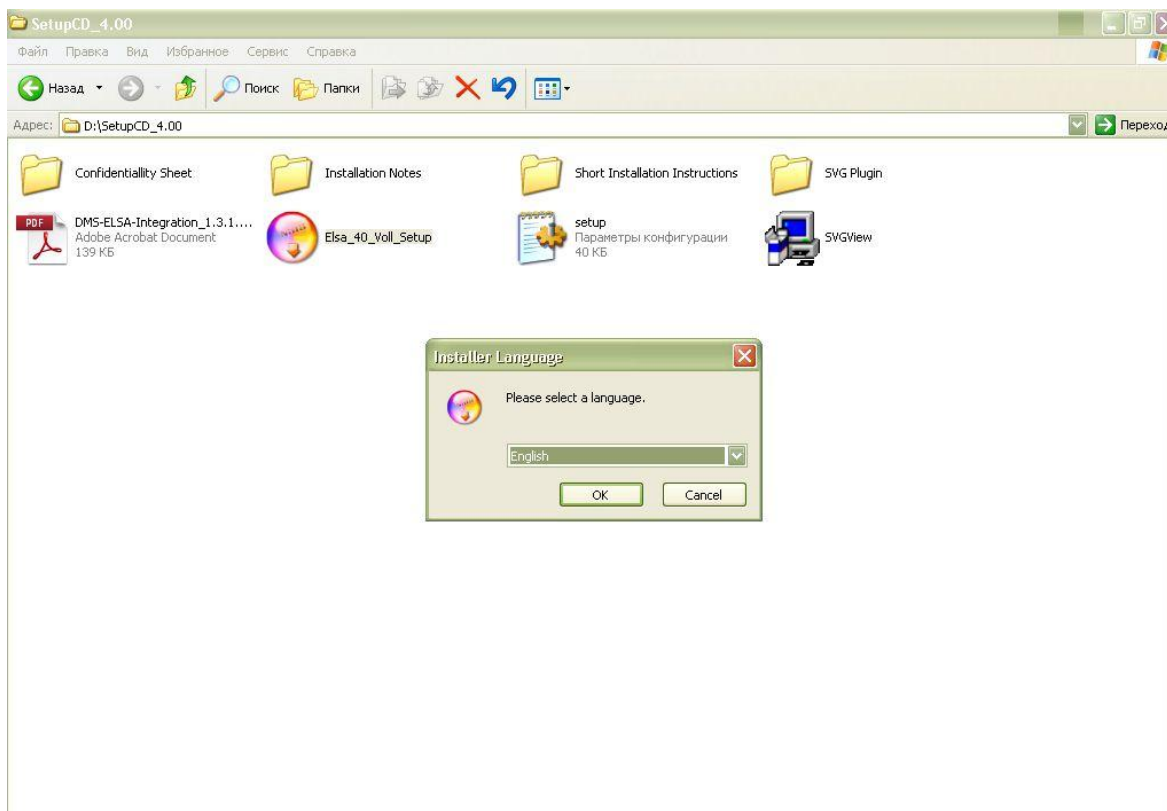
До начала установки ElsaWin рекомендуется установить [Adobe Reader](#) и [SVG Viewer](#).

Установка программы.

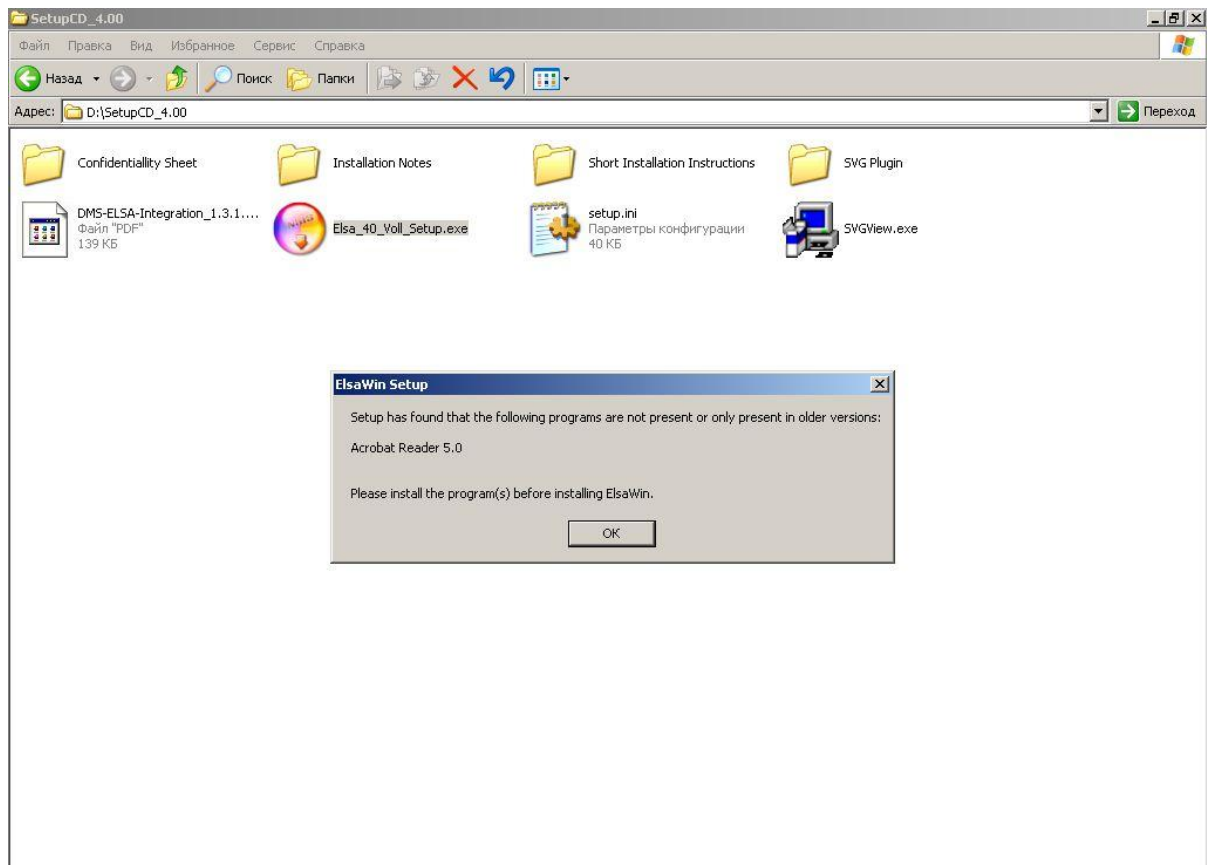
Запускаем **Elsa_40_Voll_Setup.exe** из папки **SetupCD_4.00**,



выбираем язык установщика программы и подтверждаем выбор нажатием кнопки ОК.

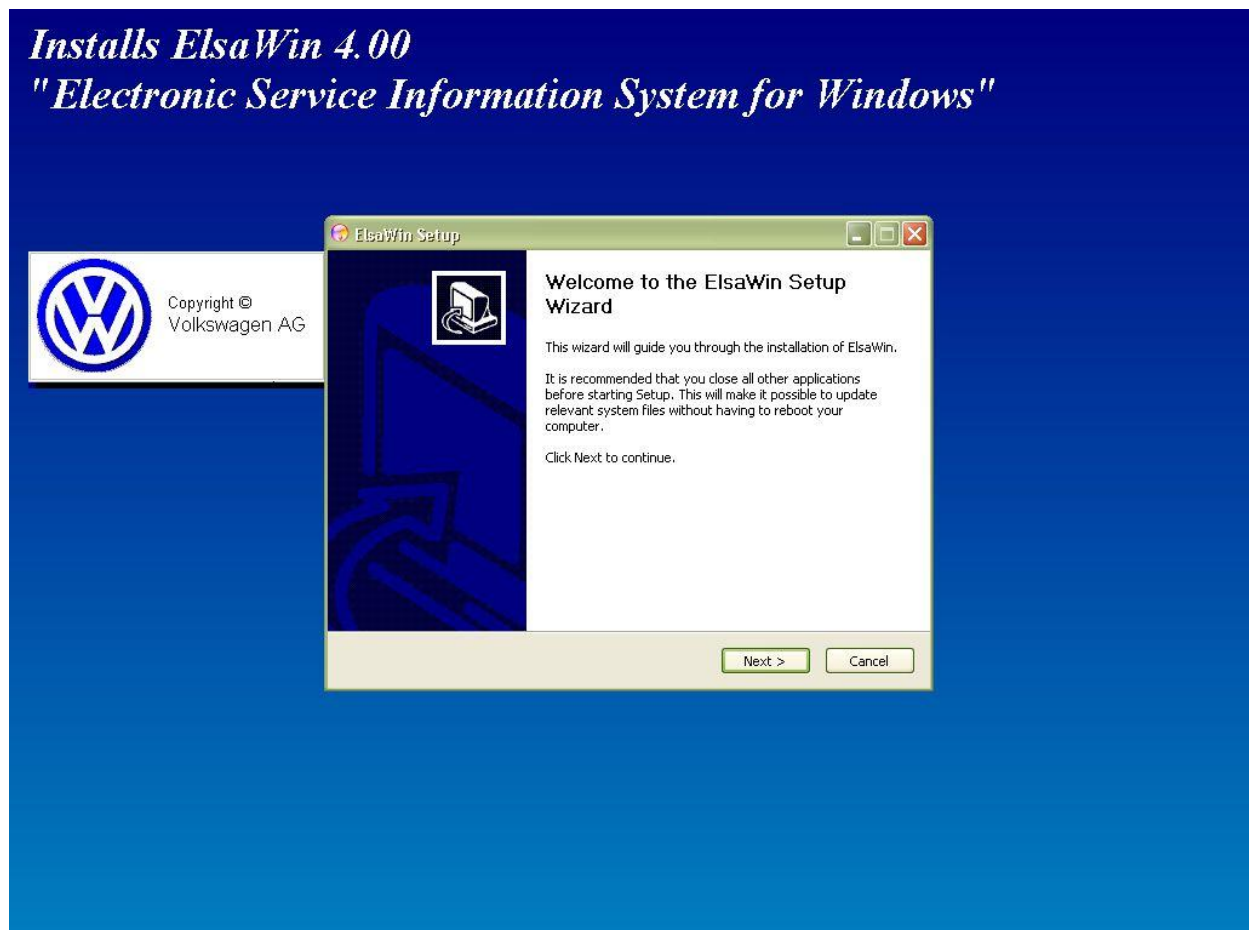


Примечание. Если в системе нет установленного Adobe Reader – появится предупреждение такого вида:



В нём говорится о том, что программа установки не нашла в системе установленную программу Adobe Reader, или же версия имеющейся программы ниже необходимой (минимум, Adobe Reader 5.0). После нажатия кнопки OK установщик прекратит свою работу. Возобновите его запуск только после установки Adobe Reader. (версия 5.0 присутствует в раздаче).

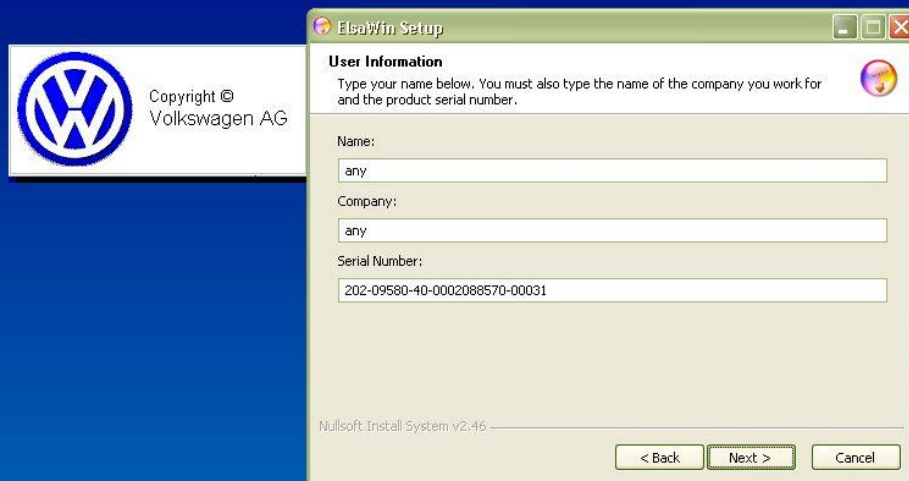
В следующем окне жмём **Next**:



Дальше от нас потребуется ввод регистрационных данных:

Installs ElsaWin 4.00

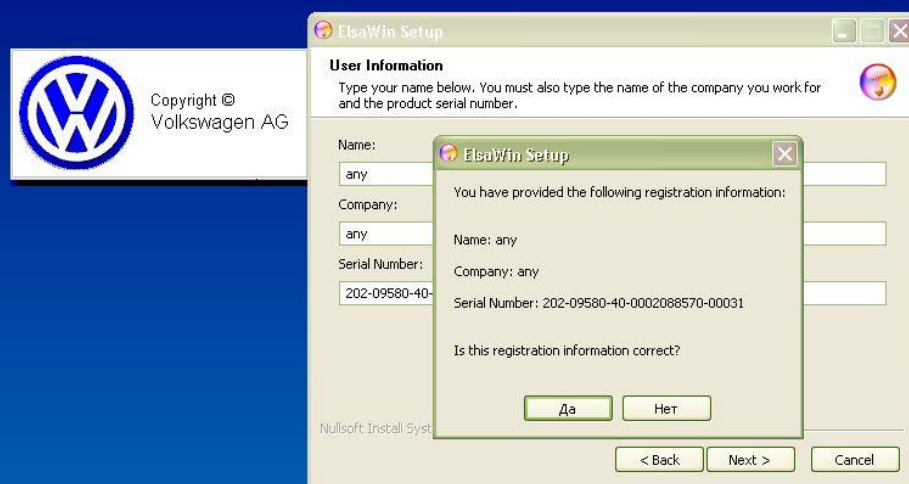
"Electronic Service Information System for Windows"



В полях **Name** и **Company** вписываем любые данные, **Serial Number** берём из S_N.txt. После нажатия **Next** появится запрос на подтверждение правильности введённых данных. Если всё правильно – жмёте **Да**.

Installs ElsaWin 4.00

"Electronic Service Information System for Windows"



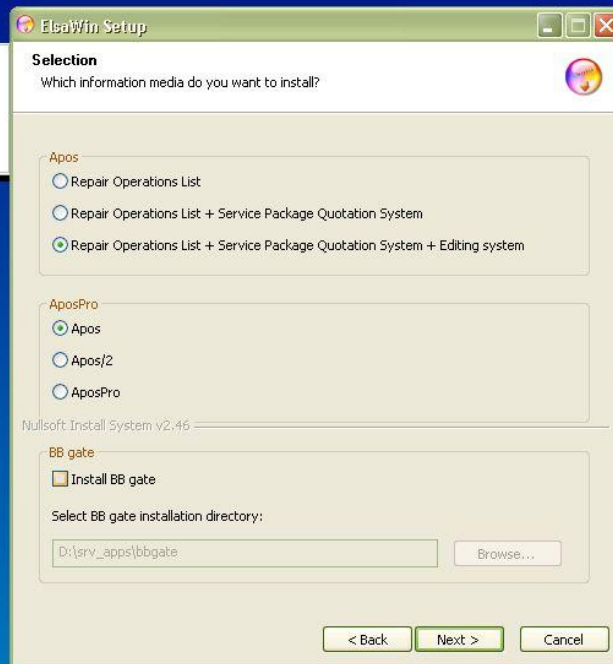
В следующем окне всё оставляем так, как показано на рисунке и жмём **Next**:

Installs ElsaWin 4.00

"Electronic Service Information System for Windows"



Copyright ©
Volkswagen AG



Примечание. Выбор опции «Install BB gate» необходим только для официальных представителей концерна. Для всех остальных установка этого компонента не нужна. Выбрав её – получите лишний бесполезно работающий сервис в системе.

В следующем диалоговом окне нужно сделать выбор необходимых языков оболочки программы, на которых впоследствии будут отображаться схемы и документация в ElsaWin, и нажать **Next**:

Installs ElsaWin 4.00

"Electronic Service Information System for Windows"

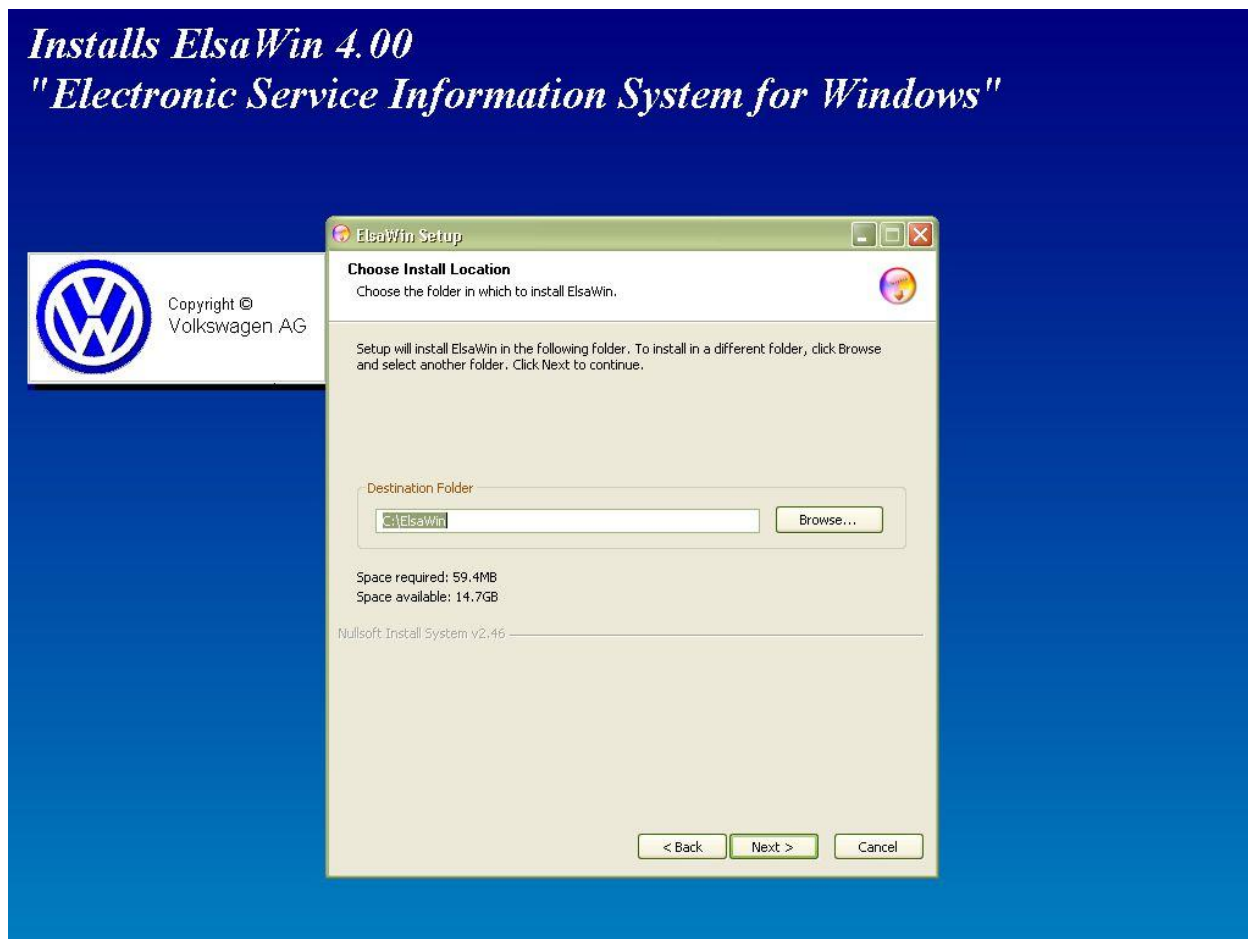


Copyright ©
Volkswagen AG



Примечание. Кроме русского языка также рекомендую выбрать английский и немецкий. В особенности, немецкий язык. На нём в программе львиная доля всей информации (это и не удивительно, если вспомнить где находится центр всего концерна VAG). Остальные языки полностью на ваше усмотрение. Маленькая рекомендация. Выбор языка влияет не только на язык отображаемой информации. Он так же частично привязан к рынкам распространения автомобилей. Приведу пример из жизни – автомобиль с американского рынка. Выбор английского языка не дал ожидаемого количества информации. Как оказалось - нужен был English US (т.е. американский) – только после его выбора появилось всё что нужно. Поэтому, делайте свой выбор с учётом этой информации.

В следующем окне указываем путь установки программы и жмём **Next**:

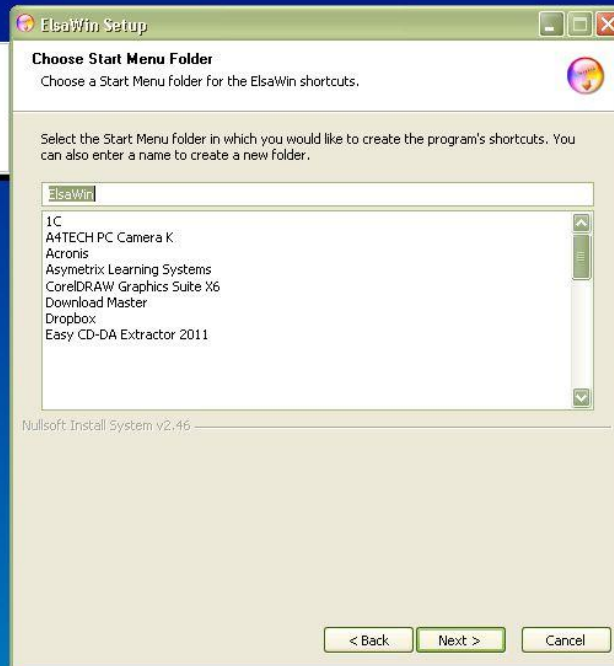


Примечание. Не используйте в имени целевой папки кириллические знаки. Пренебрежение этим советом в итоге приведёт к переустановке программы. В идеале – оставляйте всё как есть. Если свободного места на целевом диске недостаточно – просто смените букву – вместо C:\ElsaWin введите X:\ElsaWin (где X – любой другой доступный диск в системе). При расчёте свободного места не забудьте, что устанавливаемые в последствии базы для ElsaWin, размер которых исчисляется гигабайтами, ложатся в папку с установленной программой – изменить путь установки баз – нельзя.

Снова жмём **Next** и **Install**:

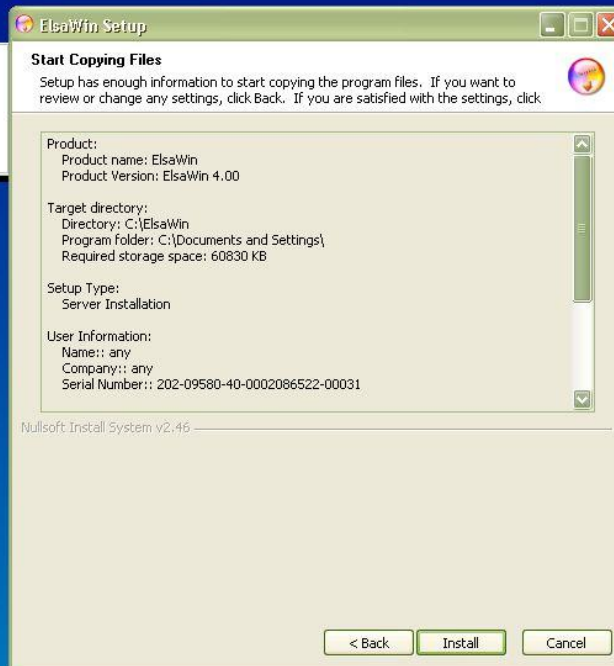
Installs ElsaWin 4.00

"Electronic Service Information System for Windows"



Installs ElsaWin 4.00

"Electronic Service Information System for Windows"



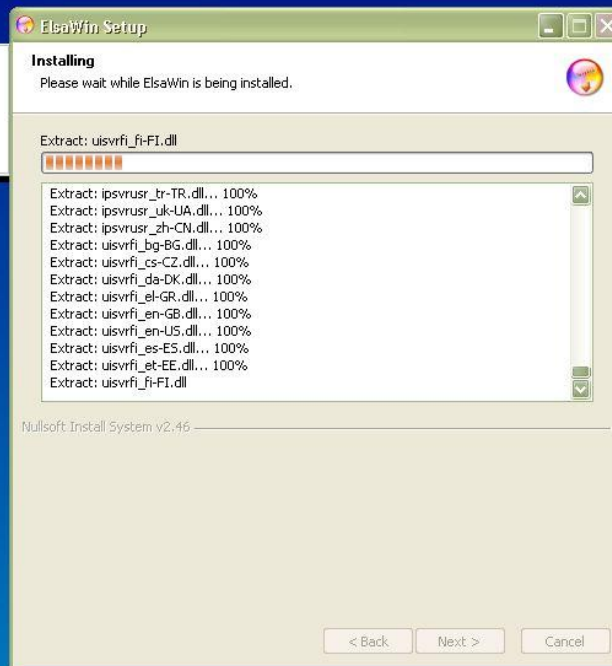
Начинается процесс распаковки и установки:

Installs ElsaWin 4.00

"Electronic Service Information System for Windows"



Copyright ©
Volkswagen AG



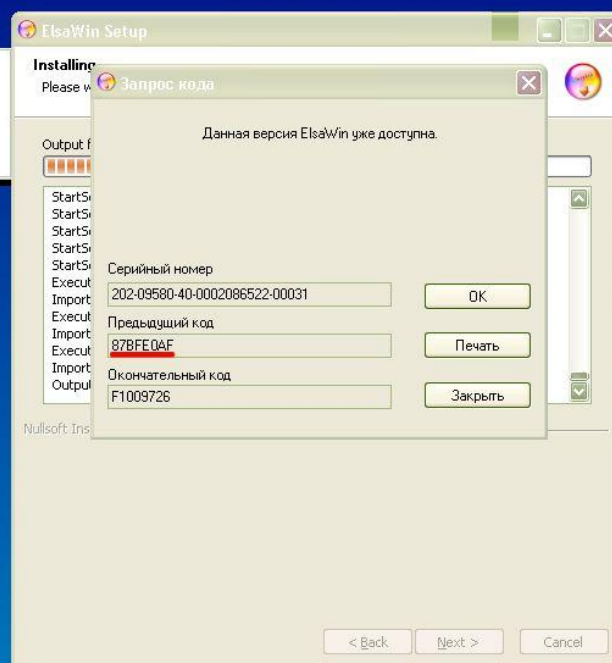
После появится окно для ввода финального кода.

Installs ElsaWin 4.00

"Electronic Service Information System for Windows"

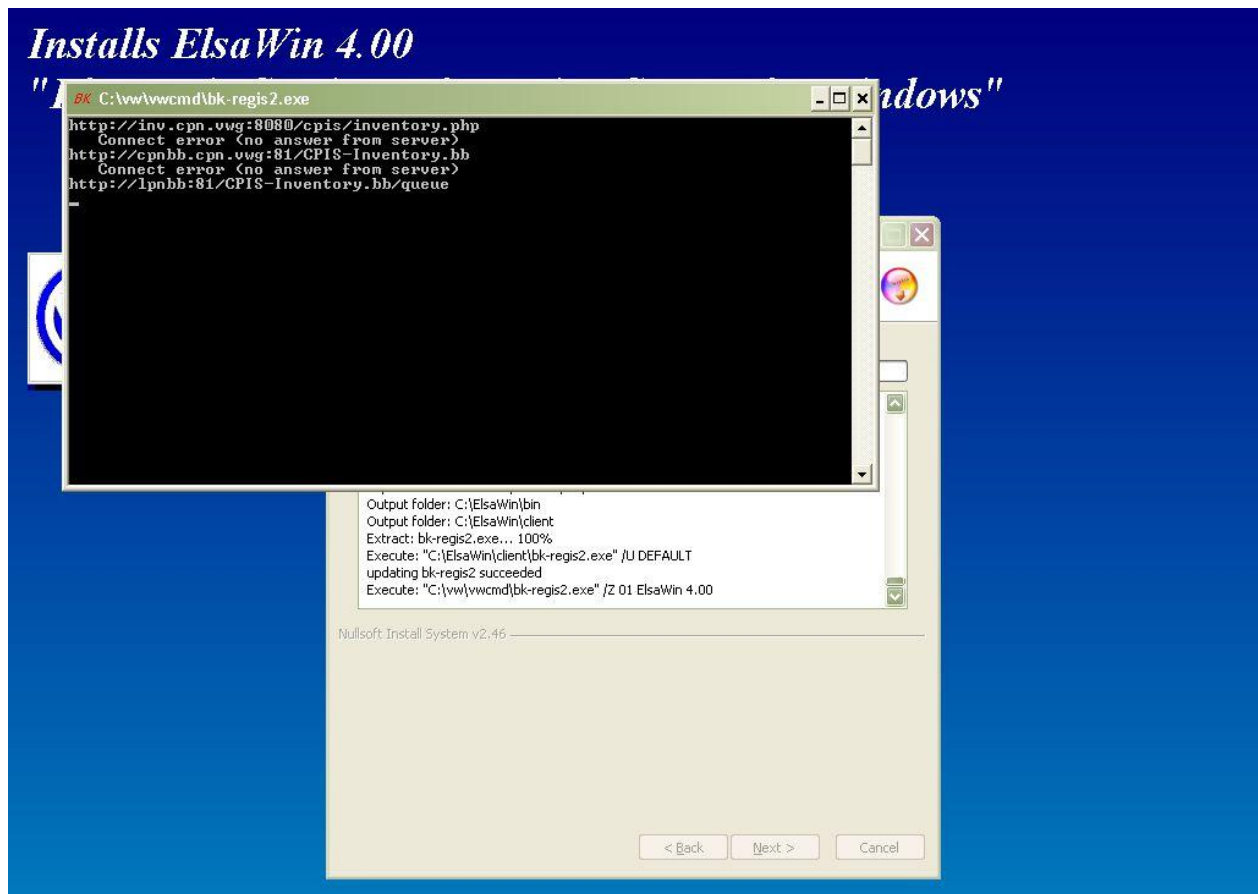


Copyright ©
Volkswagen AG



Примечание. Используйте ELSA_Keygen. В окне генератора вводите Provisional Code (на рисунке он подчёркнут красным), жмите Get Code, в ответ получаете Final Code.

После этого начнётся окончательный этап установки программы, сопровождаемый выводом окон с отображением выполняемых действий в командной строке на чёрном фоне:

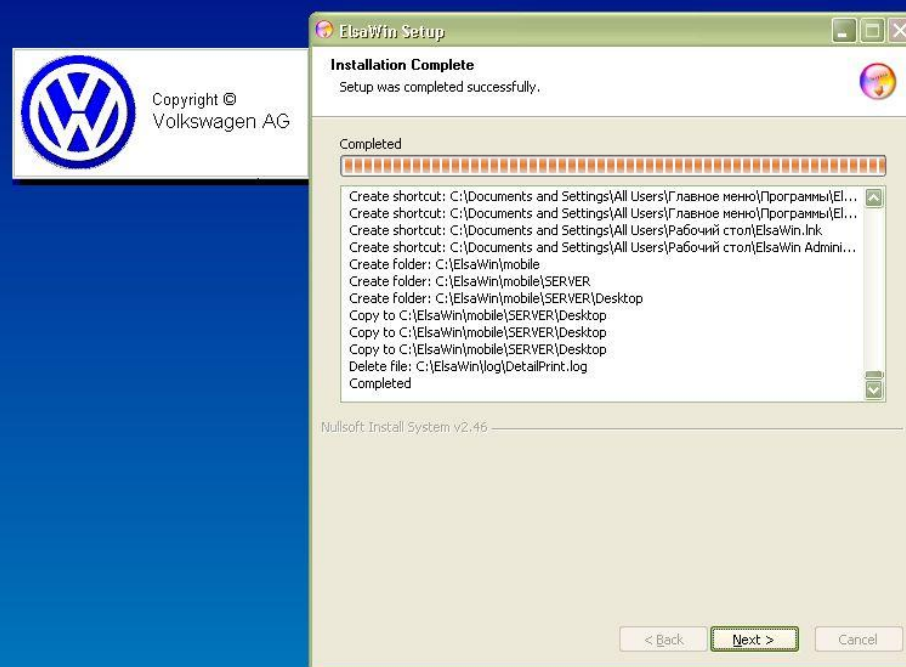


Примечание. На примере видно, что программный сценарий запрашивает определённый внешний ресурс, но так как он доступен лишь официальным представителям концерна, работа этого сценария закончится выводом информации о недоступности ресурса и слишком большом таймауте, и последующим его закрытием. Если работа сценария затягивается на долгое время – прервите его работу нажатием сочетания клавиш **Ctrl+C**. На работе установщика ElsaWin это никак не скажется.

Последнее нажатие кнопки **Next**:

Installs ElsaWin 4.00

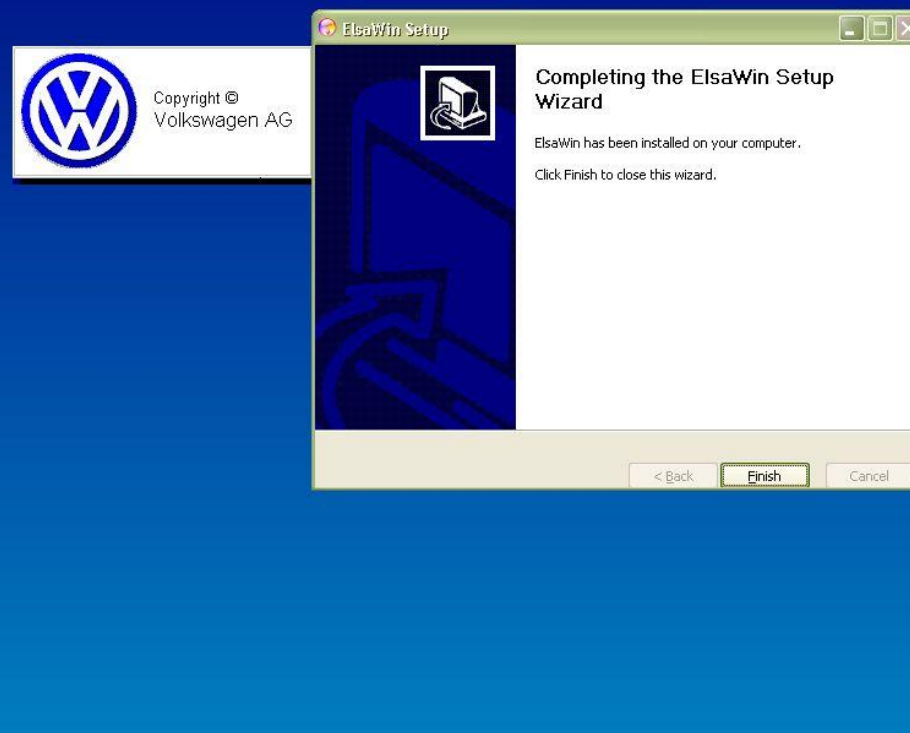
"Electronic Service Information System for Windows"



И Finish.

Installs ElsaWin 4.00

"Electronic Service Information System for Windows"



Вот и всё.

ВАЖНО!

Представленная инструкция демонстрирует всего лишь процедуру установки оболочки программы ElsaWin. В ней нет никакой информации по автомобилям.

Для получения информации по автомобилям марки VW – необходимо скачать и установить базу VW ElsaWin.

Соответственно, для получения информации по AUDI – нужно скачать и установить базу AUDI. Точно так же поступаем с SEAT и SKODA. Найти и установить базы очень просто. Во всех раздачах – папка с базой – это самая большая по объёму папка. В ней находим **setup.exe** и запускаем. Длительность установки базы и её конечный установленный объём зависит от количества выбранных языков на этапе установки программы ElsaWin. Чем больше их было выбрано, тем дольше она устанавливается, и тем больше места занимает.

