

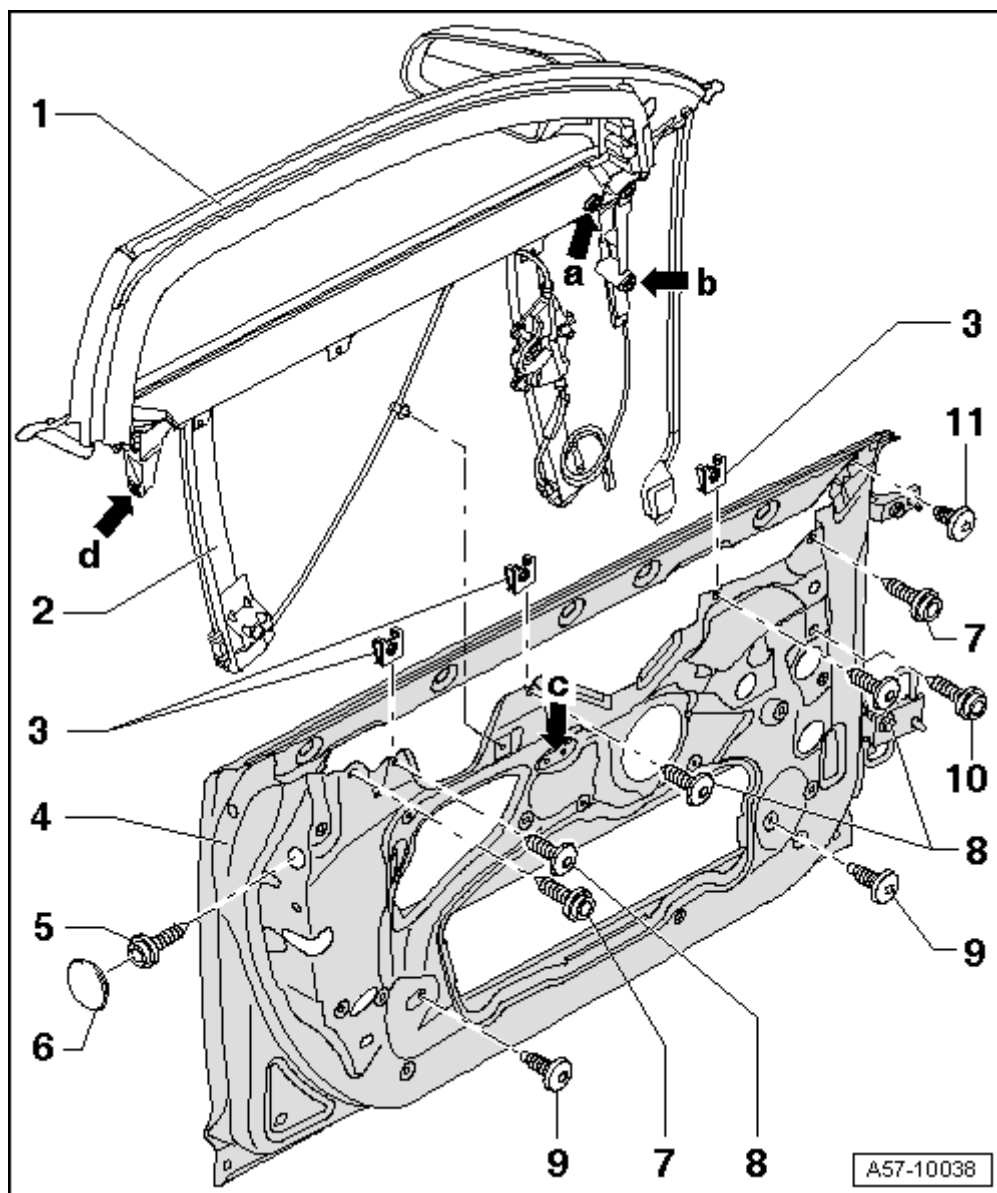
Снятие и установка рамы стекла и стеклоподъемника



Указание

Перед снятием рамки стекла или двери отсоединить АКБ.

1 - Рама стекла Снятие:



Осторожно!

На внутренней стороне двери - стрелка С- находится датчик боковой подушки безопасности, соблюдать правила безопасности при работе с подушками
→ **Ремонтная группа69**

- ☐ Снять обивку двери → **Ремонтная группа70**
- ☐ Отсоединить электрические штекерные соединения.
- ☐ Снять электродвигатель стеклоподъемника → **Илл.**
- ☐ Выкрутить винты -5-, -8-, -9-, -10- и -11-.
- ☐

Выкрутить притертые винты -7- и извлечь рамку стекла со стеклоподъемником из двери вверх.

Установка:

- ☐ Перед монтажом опустить стекло в раму наполовину.
- ☐ Вставить раму и стеклоподъемник в дверь сверху.
- ☐ Вкрутить крепежные винты в последовательности -7-; -5-; -10- и -11-, но не затягивать .
- ☐ От руки затянуть притертые винты -7- и болт с буртиком -11-.
- ☐ Слегка нажать на верхнюю часть рамы стекла -1- в направлении внутрь.
- ☐ С помощью ключа с внутренним шестигранником (ширина зева 9 мм) привести регулировочную втулку -стрелка В- в соприкосновение с внутренней стенкой двери.
- ☐ Затянуть болты -5- и -10- моментом 32 Нм.
- ☐ Затянуть притертые винты -7- моментом 32 Нм.
- ☐ Затянуть болт -11- моментом 10 Нм.
- ☐ Затянуть фиксирующий болт -стрелка А- в продольной растяжке на рамке стекла моментом 32 Нм.
- ☐ Вставить верхнюю половину профиля уплотнения на двери в раму стекла.



Указание

- ♦ При регулировке наклона двери регулировочная втулка -стрелка В- может только касаться стенки двери.
- ♦ Регулировать рамку стекла с помощью регулировочной втулки не разрешается, рамку сначала необходимо прижать в надлежащее положение, а затем регулировочная втулка приводится в контакт с внутренней стенкой двери.
- ♦ Все винты затягивать в указанной последовательности.

2 - Стеклоподъемник

- ☐ Для установки в дверь стеклоподъемник привинчен к раме стекла.

3 - Скобка

- ☐ Вставлена в закраину двери

4 - Передняя дверь

5 - Болт Torx

- ☐ 32 Нм

6 - Крышка

7 - Центровочный болт

- ☐ 32 Нм

8 - Саморез

- ☐ 2,5 Нм

9 - Болт с буртиком

- ☐ 6 Нм

10 - Болт Torx

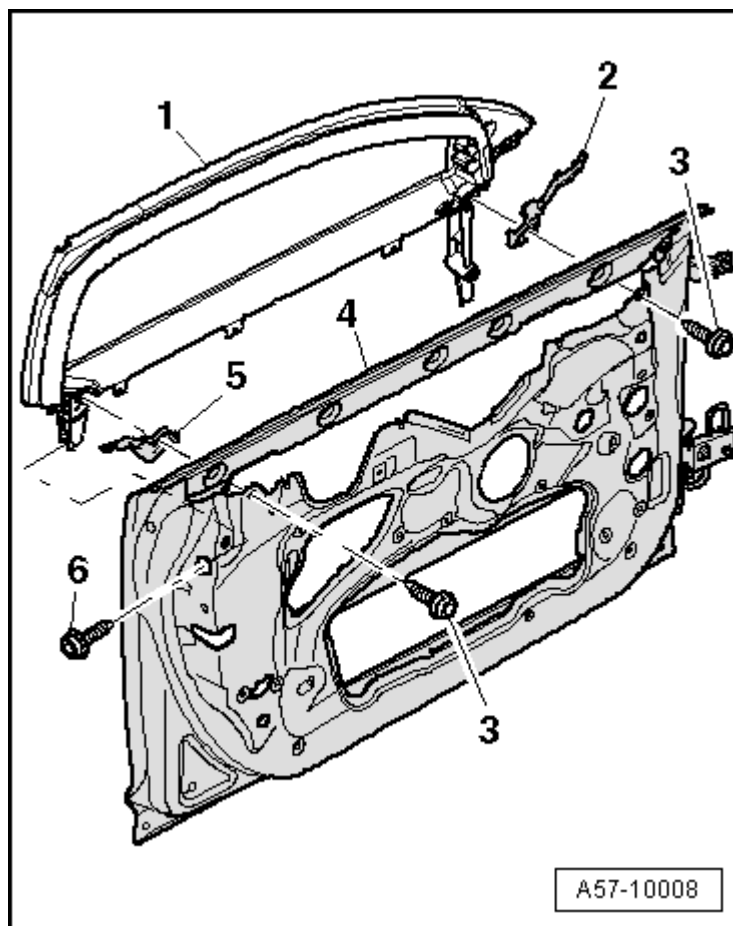
- ☐ 32 Нм

11 - Болт Torx

- ☐ 10 Нм

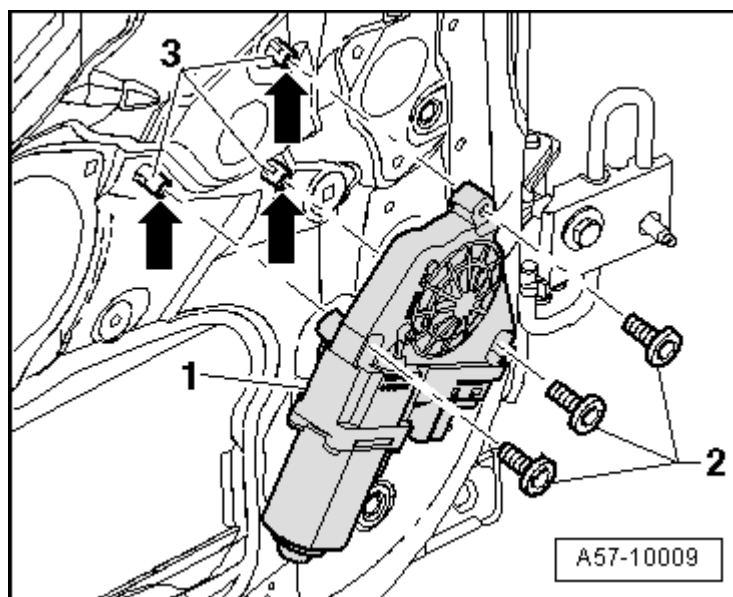
Уплотнение рамки стекла

- Перед установкой рамки стекла -1- в дверь -4- проверить правильность посадки уплотнений -5- и -2-.
- При необходимости уплотнения заменить.
- Вставить уплотнения в рамку стекла согласно рисунку.
- Вставить рамку стекла в дверь и вкрутить притертые болты -4- и болты с буртиком -3-.



Снятие и установка электродвигателя стеклоподъемника

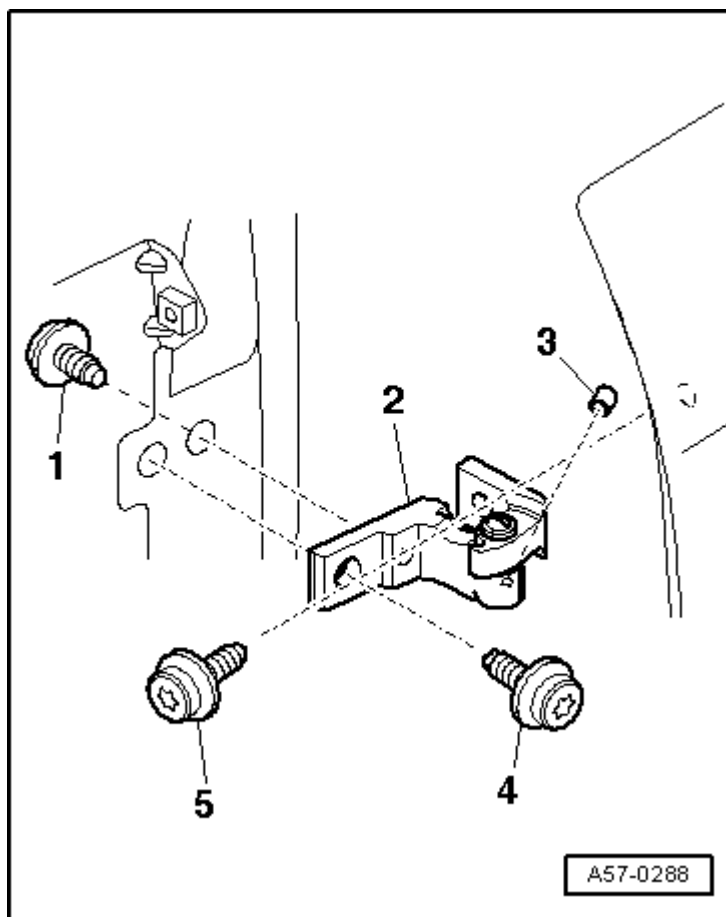
- Для снятия выкрутить болты -2- и снять электродвигатель.
- Установка электродвигателя стеклоподъемника → Глава.



Верхний шарнир двери

- Болт Torx -Т 45--1- (установлен с внутренней стороны автомобиля) 32 Нм.
- Верхний шарнир двери -2-.
- Колпачок -3-.
- Болт Torx -Т 45--4- 32 Нм.

- Притертый болт -5--Т 45- 32 Нм.



Нижний шарнир двери.

- Болт Torx -Т 45--1- 32 Нм привинчен на стойке -В- с внутренней стороны автомобиля.
- Нижний шарнир двери -2-.
- Колпачок -3-.
- Болт Torx -Т 45--4- 32 Нм.
- Притертый болт -Т 45--5- 32 Нм.
- Места смазки -стрелки- смазывать с межсервисным интервалом.
- Передняя дверь -6-.

