

Снятие и установка датчика температуры ОГ 1-G235-

Необходимые специальные приспособления, контрольные и измерительные приборы, а также вспомогательные средства

- ♦ Комплект инструментов 17 мм - T10395-

Снять

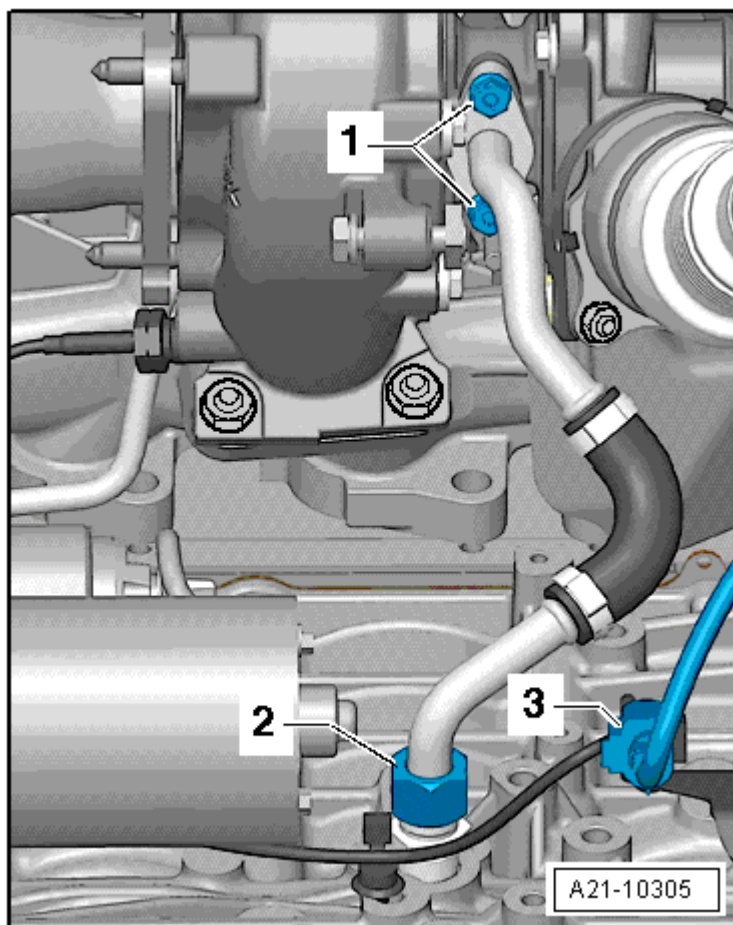
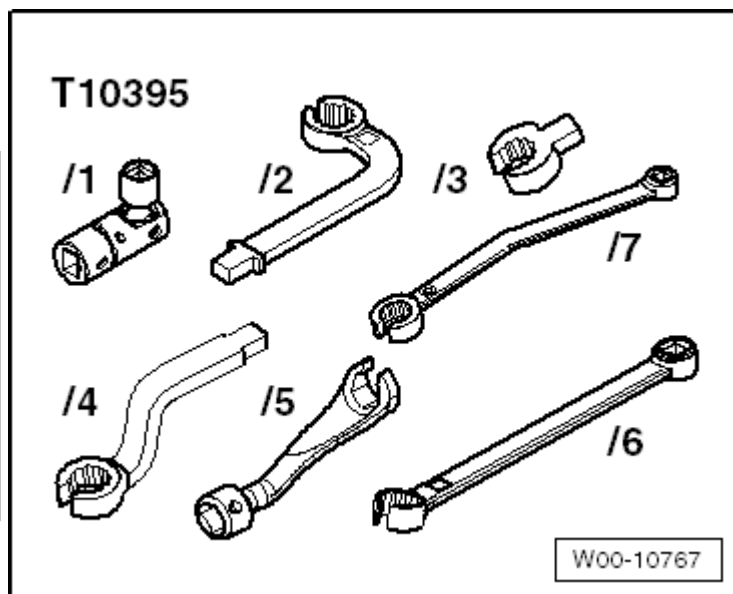


ВНИМАНИЕ!

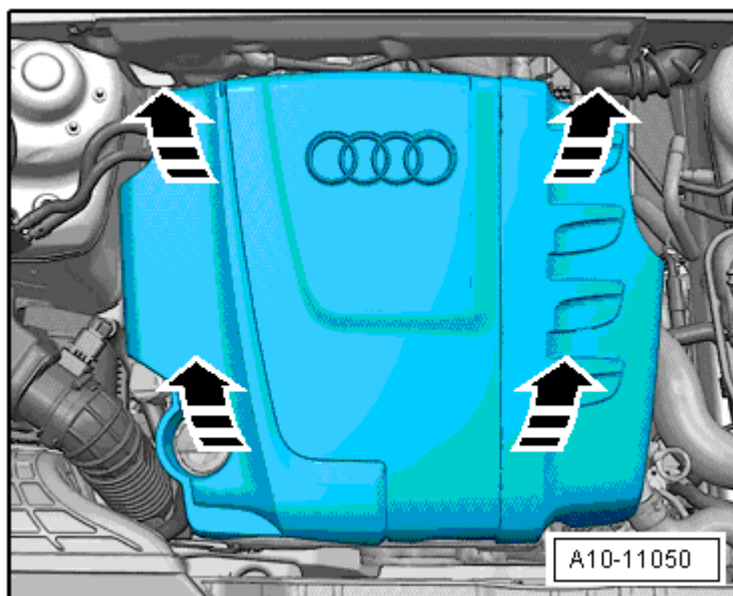
При выполнении работ с системой выпуска ОГ:

Соблюдать правила техники безопасности при работах с системой выпуска ОГ → Глава „Меры предосторожности при работе с системой выпуска отработавших газов“.

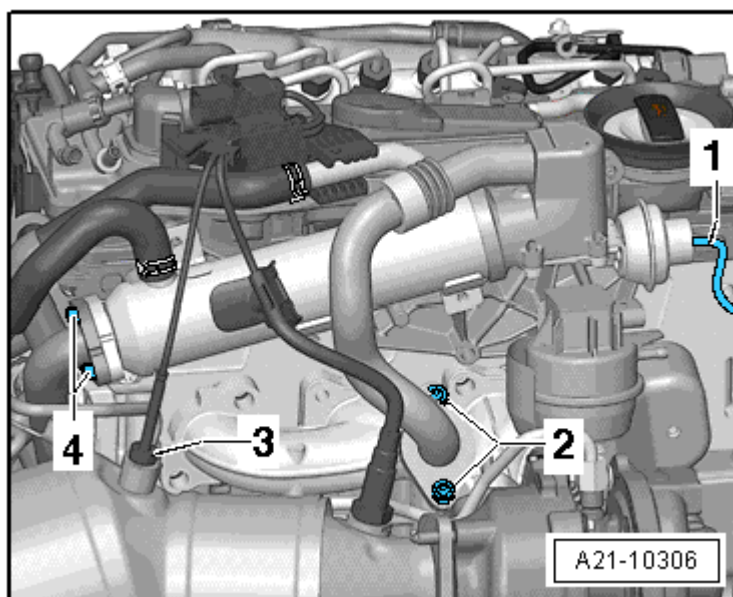
- Снять шумоизоляционный экран → Наружные арматурные работы; Ремонтная группа66; Шумоизоляция; Шумоизоляция - детали и узлы
- Отсоединить электроразъем -3- датчика температуры ОГ 1 -G235- и отсоединить снизу с блока двигателя.
- Снять корпус воздушного фильтра → Глава.



- Снять кожух двигателя -стрелки-.



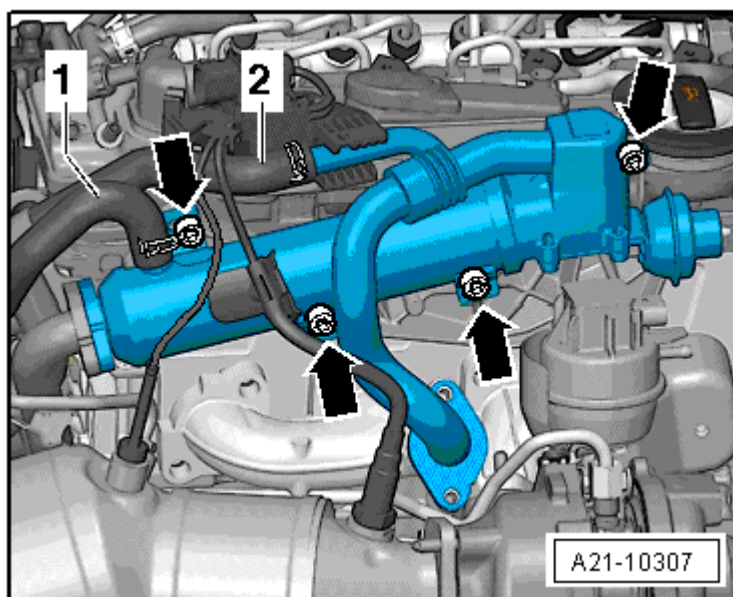
- Снять вакуумный шланг -1-.
- Выкрутить болты -2- и -4-.



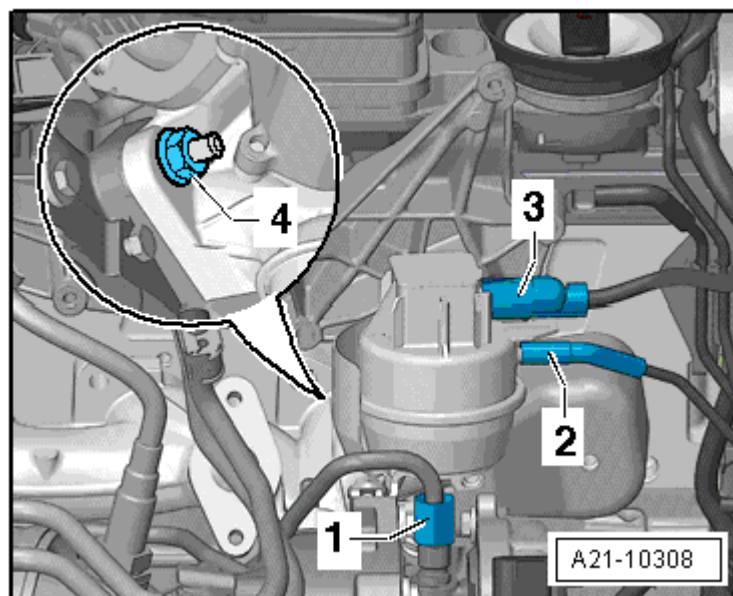
Указание

Магистрали -1- и -2- не откручивать.

- Открутить болты -стрелки- и подвязать охладитель системы рециркуляции ОГ.



- Отвернуть накидную гайку -1-.



- Вывернуть датчик температуры ОГ 1 -G235--1- и отсоединить провод на блоке цилиндров -стрелка-.

Монтаж

Монтаж осуществляется в обратной последовательности. При этом соблюдать следующее:

Моменты затяжки → Глава „Детали и узлы системы регулирования температуры ОГ“

Моменты затяжки → Глава „Детали и узлы системы рециркуляции ОГ“

