

## Снятие замка задней двери

### Обзор монтажа

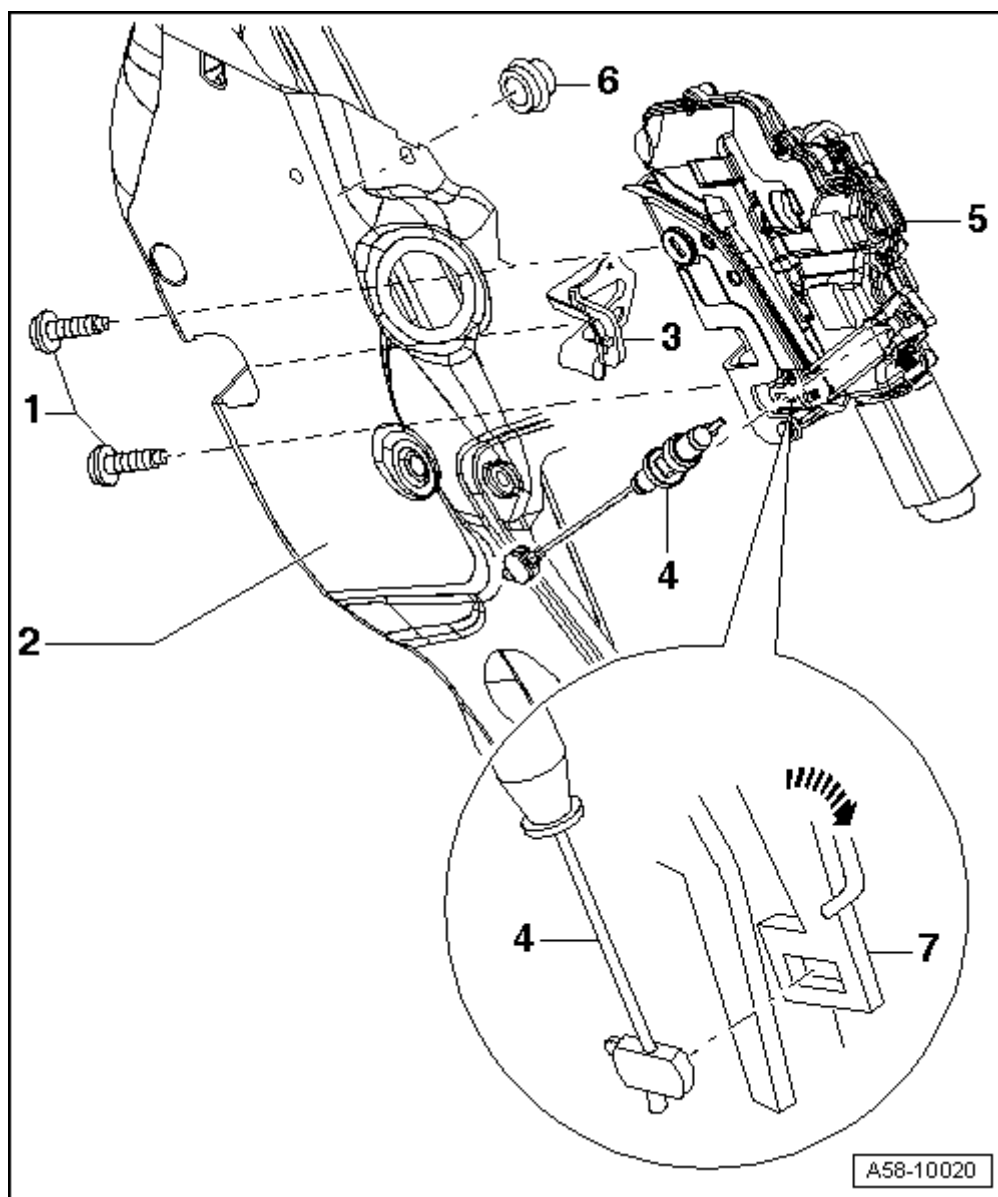
1 - Винты с внутренней звездочкой M8

□ 20 Нм

2 - Задняя дверь

3 - Уплотнитель

4 - Гибкий трос внутренней ручки открывания двери



- Прикрепить к рычагу открывания -7- на замке двери -5- → Илл.

### 5 - Замок двери



#### Указание

На автомобилях с доводчиками дверей следует снять тросы с соответствующего электродвигателя.

- Обивка двери снята.
- Рамка стекла и стеклоподъемник сняты.
- Отсоединить электрическое штекерное соединение замка двери.
- Разблокировать стопор на рычаге открывания и расклипсовать приводную тягу → Илл.
- Выкрутить винты с внутренней звездочкой -1- и извлечь замок двери.

### 6 - Уплотнитель

- Заклипсовать в дверь.

## 7 - Рычаг открывания

### Присоединить гибкий трос к замку двери

- Как показано на фрагменте рисунка, для установки гибкий трос -2- сначала вставить вертикально в рычаг открывания -3-, затем повернуть на 90° и заклипсовать в замок двери -1-.

