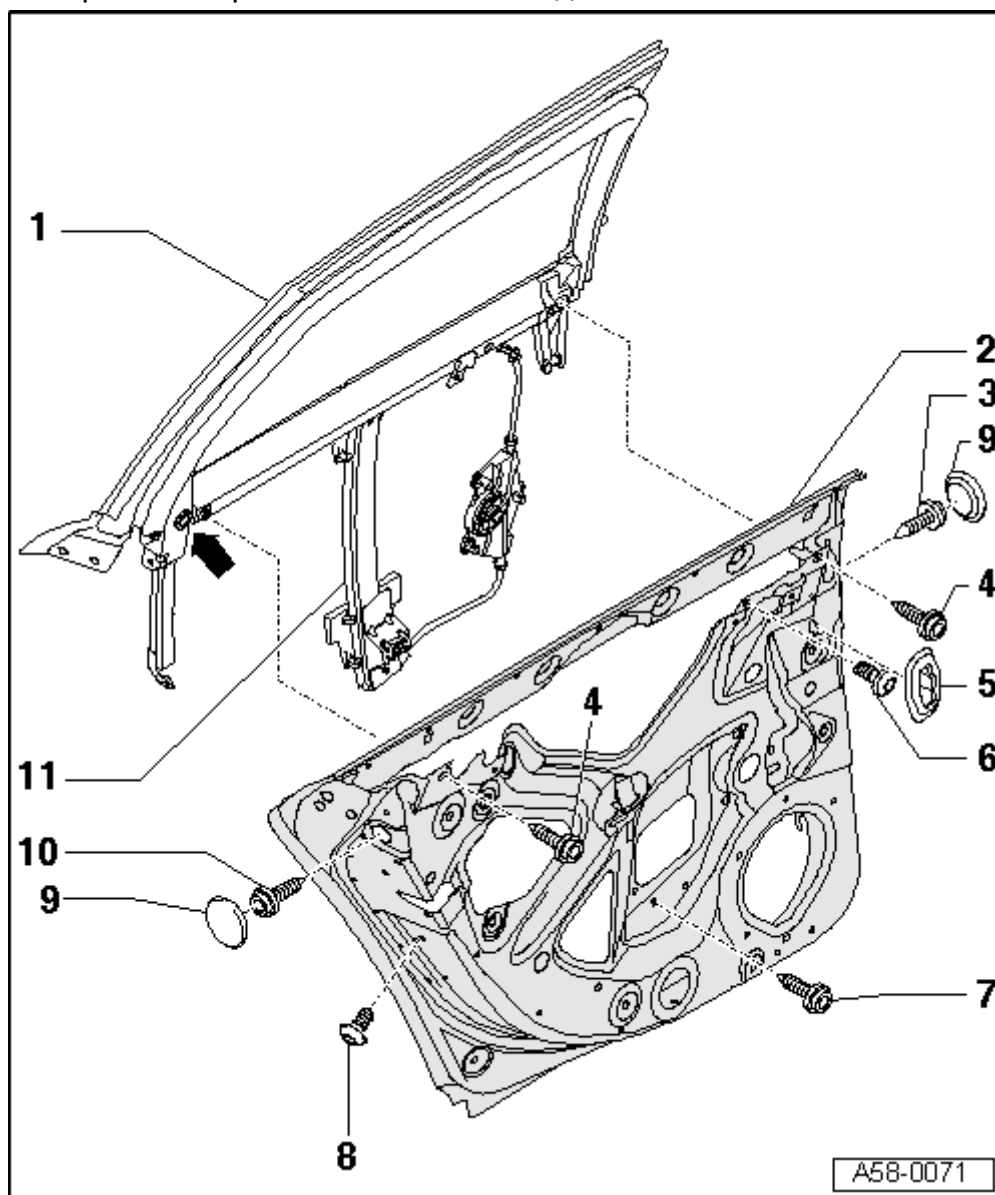


Обзор монтажа рамы стекла и стеклоподъемника



1 - Рама стекла

q Снятие:

q Снять обшивку двери. [→ Обшивка, изоляция; Ремонтная группа 70](#)

q Извлечь уплотнитель двери из рамы стекла.

q Снять электродвигатель стеклоподъемника [→ Глава](#) или ручной стеклоподъемник [→ Илл.](#)

q Отсоединить электрические штекерные соединения.

q Выкрутить болты -7- и -8- .

q Выкрутить винты -3--4--6- и -10- и извлечь рамку стекла со стеклоподъемником из двери вверх.

q Установка:

q Вставить раму и стеклоподъемник в дверь сверху.

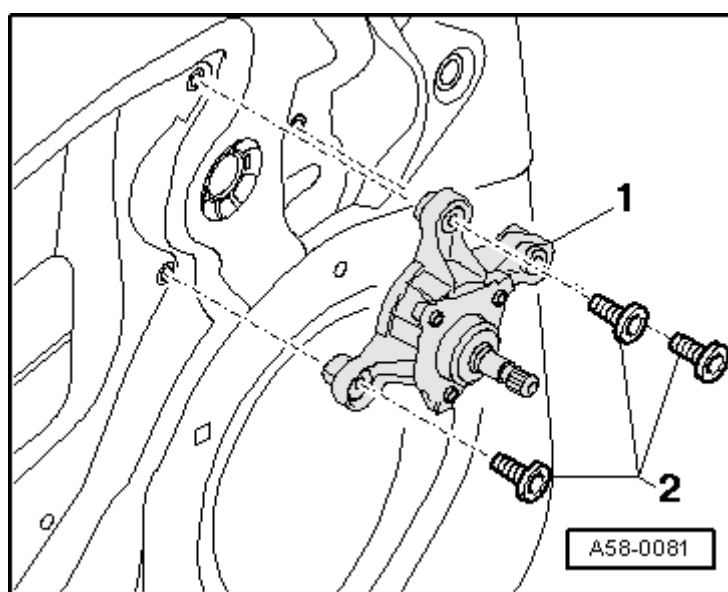
q Вставить верхнюю половину профиля уплотнения на двери в раму стекла.

q Слегка закрутить крепежные винты -4- спереди и сзади.

- q В заключение слегка закрутить винты в последовательности -3-;-10-; -8-.
- q Затянуть руками притертые винты с буртиком -4-.
- q Слегка нажать на верхнюю часть рамы стекла -1- в направлении внутрь.
- q Затянуть болты -3- и -10- моментом 32 Нм.
- q Затянуть винты с буртиком -4- моментом 32 Нм.
- q Затянуть болт -8- моментом 10 Нм.
- q Затянуть фиксирующий болт -стрелка- в раме стекла моментом 32 Нм.
- q Вставить нижнюю половину уплотнителя двери во внутреннюю стенку двери.
- q Закрепить обойму стеклоподъемника винтом -7- на внутренней стенке двери.
- q Нажать на резьбовые цапфы барабана стеклоподъемника до фиксации во внутренней стенке двери → [Ссылка](#).

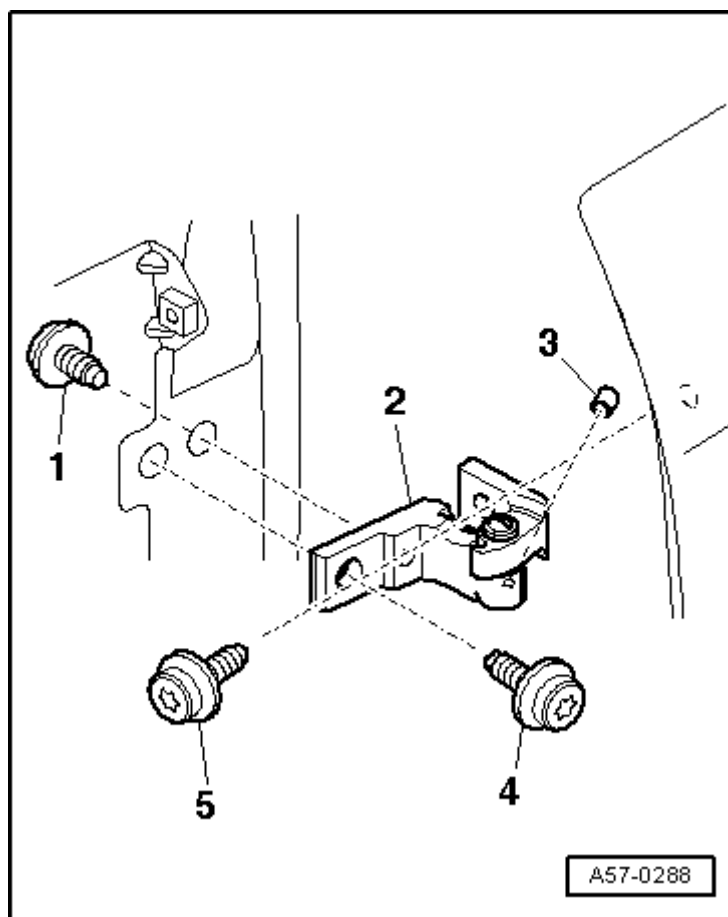
Снятие и установка ручного стеклоподъемника

- Выкрутить винты -2- и снять ручной стеклоподъемник с внутренней стороны стенки двери.
- Установить ручные стеклоподъемники → [Глава](#).
- снятие и установка электродвигателя стеклоподъемника → [Глава](#)



Верхний шарнир двери

- Винт Torx -T45--1- (установлен с внутренней стороны автомобиля) 32 Нм.
- Верхний шарнир двери -2-.
- Колпачок -3-.
- Болт Torx -T45--4- 32 Нм.
- Притертый болт -5--T45- 32 Нм.



Нижний шарнир двери.

- Накладка стойки -В- снята.
- Винт Torx -T45--1- привинчен на стойке -В- с внутренней стороны автомобиля моментом 32 Нм.
- Нижний шарнир двери -2-.
- Колпачок -3-.
- Болт Torx -T45--4- 32 Нм.
- Притертый болт -T45--5- 32 Нм.
- Места смазки -стрелки- смазывать с межсервисным интервалом.
- Передняя дверь -6-.

