
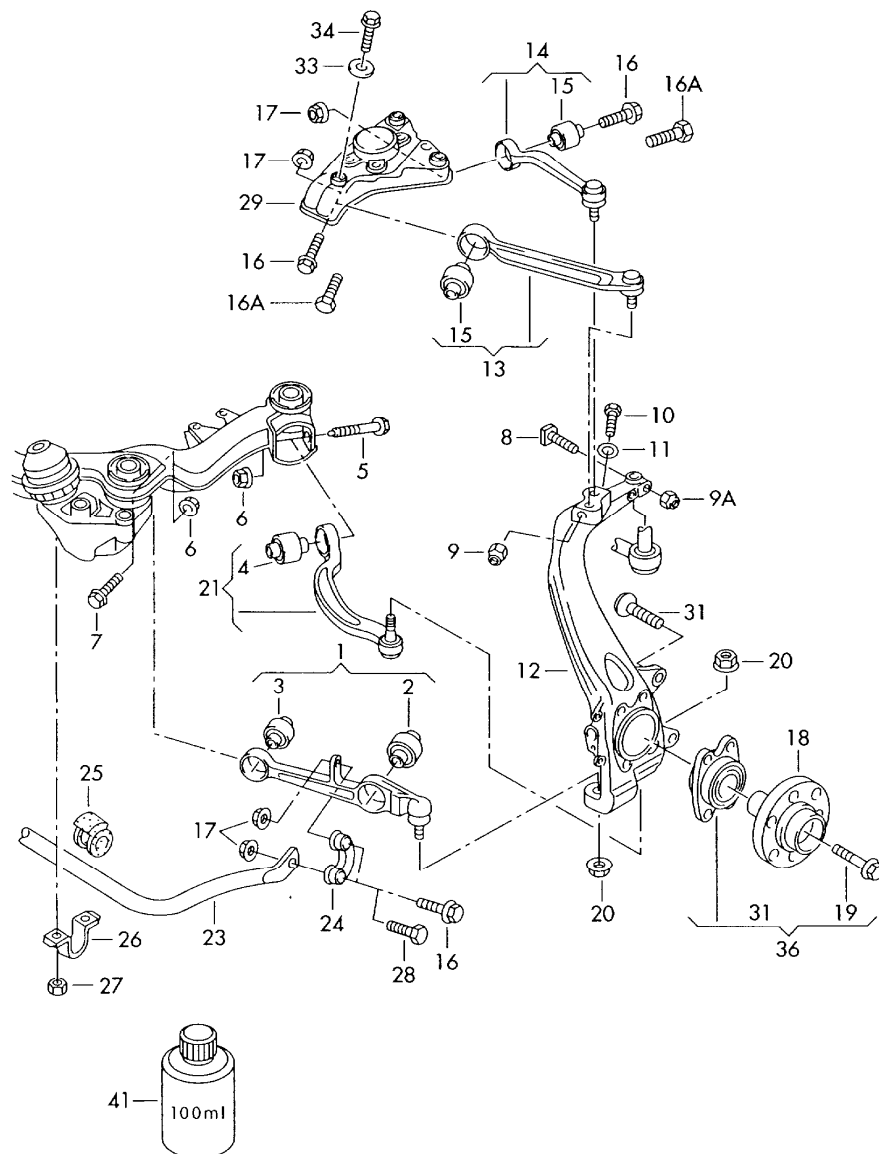



Модель	Год	ГлГр	ПодГр	Иллюстрация	Ограничение	UPD	10:02	24.11.2009		ЕТКА
A4	2003	4	07	407-00	8E-2-000 001 >> 8E-5-400 000	778	США			



МКВ		ГКВ		VIN-номер		ПРЕДЛОЖЕНИЕ FI	Идент. Продавца
AMB		GGT		WAUJC68E83A185098			
Поз.	Номер детали		Наименование		Примечание	St	Ввод данных по модели
			Несущий рычаг Корпус подшипника ступицы кол. Стабилизатор				AMB, AVK
1	8E0	407 151 M	Несущий рычаг			2	
2	8E0	407 181 C	Сайлент-блок			2	
3	4D0	407 182 G	Сайлент-блок			2	
4	4D0	407 183 AB	Сайлент-блок			2	
5	N	906 259 02	Болт шестигранный, с цапфой (универсальный)		M12X1,5X120X80	2	
6	N	101 064 02	Гайка, шестигранная, самоконтрящаяся		M12X1,5	4	
7	N	102 949 01	Болт с шестигр. гол. (комби)		M12X1,5X100-	2	
8	4D0	407 192 C	Винт установочный		M10X50	2	
9	N	102 723 02	Гайка, шестигранная, самоконтрящаяся		M10	2	
9A	N	908 923 01	Гайка шестигранная самоконтр.		M10	2	
10	N	105 768 02	Болт с шестигранной головкой		M10X105X26	2	
11	N	104 061 05	Подкладная шайба		20X10,5X2	2	
12	8E0	407 253 C	Корпус подшипника ступицы кол.		лев.	1	
(12)	8E0	407 254 C	Корпус подшипника ступицы кол.		прав.	1	
13	8E0	407 505 A	Рычаг		слева спереди верхн.	1	PR-1BA,1BE
(13)	8E0	407 506 A	Рычаг		справа спереди верхн.	1	PR-1BA,1BE
14	8E0	407 509 A	Рычаг		слева сзади верхн.	1	PR-1BA,1BE
(14)	8E0	407 510 A	Рычаг		справа сзади верхн.	1	PR-1BA,1BE
15	4B0	407 515	Сайлент-блок			4	PR-1BA,1BE

Модель	Год	ГлГр	ПодГр	Иллюстрация	Ограничение	UPD	10:02	24.11.2009		ЕТКА
A4	2003	4	07	407-00	8E-2-000 001 >> 8E-5-400 000	778	США			

МКВ AMB		GKB GGT		VIN-номер WAUJC68E83A185098		ПРЕДЛОЖЕНИЕ FI		Идент. Продавца 8E252H		Поз.	Номер детали	Наименование	Примечание	St	Ввод данных по модели
Поз.	Номер детали		Наименование		Примечание		St	Ввод данных по модели							
16А	N	104 253 02	Болт с шестигр. гол. (комби)		M10X62X45		4								
17	N	102 861 10	Гайка, шестигранная, самоконтрящаяся		M10		4								
18	4B0	407 613 B	Ступица колеса		82MM		2								
(19)	4B0	407 643 A	Болт		M16X1,5X72		2								
20	N	908 484 01	Гайка, шестигранная самоконтрящаяся с шайбой		M12X1,5		4								
(21)	8E0	407 693 Q	Направляющий рычаг		слева спереди		1								
(21)	8E0	407 694 Q	Направляющий рычаг		справа спереди		1								
(23)	8E0	411 309 D	Стабилизатор				1								
24	8E0	411 317	Тяга, соединительная 												