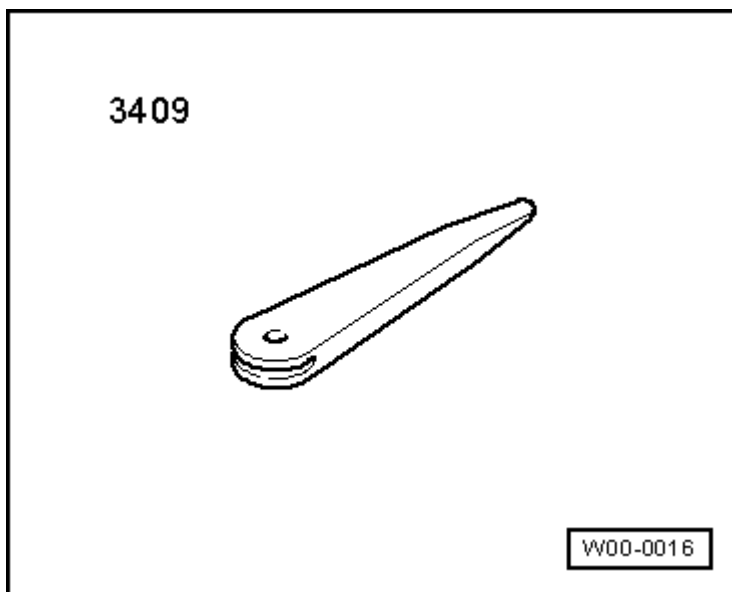


## Снятие и установка верхней обивки стойки В

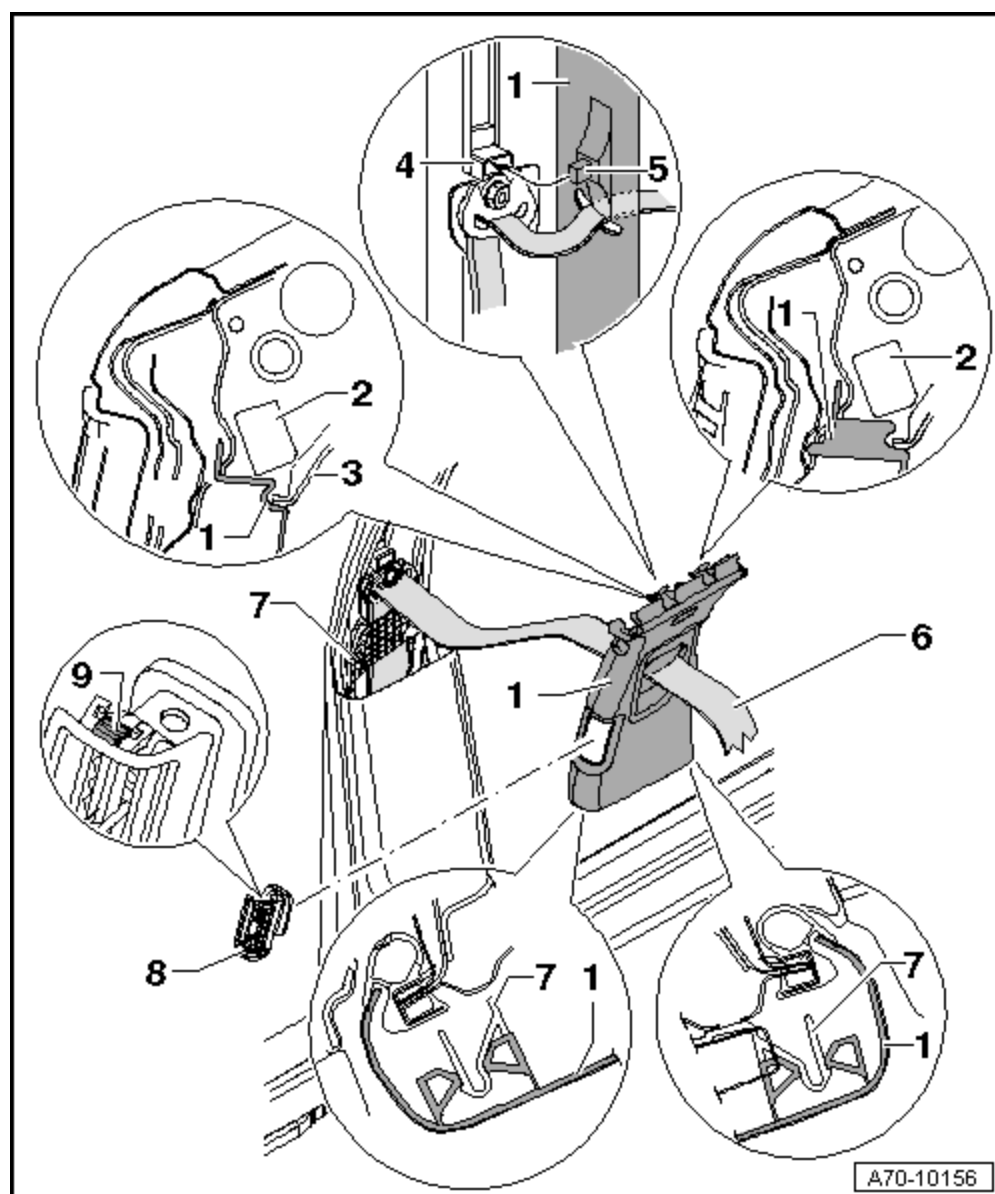
Необходимые специальные приспособления, контрольные и измерительные приборы, а также вспомогательные средства

t Клин -3409-



**ВНИМАНИЕ!**

При работе с верхней подушкой безопасности соблюдать меры техники безопасности → [Глава](#).



1 - Верхняя накладка стойки В

t Снятие

Автомобили с дефлектором в верхней накладке стойки В

- Отсоединить верхний дефлектор -8- из верхней накладки стойки В -1-.
- Отсоединить дефлектор -8- по косой вверх из верхней накладки стойки В -1-.
- Отсоединить электрический разъем.

Продолжение описания работ для всех автомобилей

- Отсоединить верхнюю наладку стойки В -1- с помощью клина -3409-.

Для этого приставить клин -3409- к нижней кромке верхней накладки стойки В.

- Подвинуть верхнюю наладку стойки В -1- вовнутрь и одновременно стянуть накладку вниз.
- Снять ремень безопасности на внешней точке крепления (на переднем сиденье) → Глава.
- Вывести ленту ремня -6- через верхнюю наладку стойки В -1-.



## Инструкция

Табличка „Airbag“ на верхней накладке стойки В -1- приварена и не демонтируется.

## t Установка

Всегда соблюдать порядок установки верхней накладки стойки В -1-:

- Ввести ленту ремня -6- через верхнюю накладку стойки В -1-.
- Навесить ремень безопасности на внешнюю точку крепления (на переднем сиденье) → [Глава](#).

Проследить за тем, чтобы лента ремня не была скручена.



## ВНИМАНИЕ!

Не закреплять при установке верхней накладки стойки В -1- верхнюю подушку безопасности - 2-.

- Вставить верхнюю накладку стойки В -1- язычками в потолочную панель.
- При этом зафиксировать штифтами (2х) верхнюю накладку стойки В -1-.
- Убедиться, что кронштейн -5- защелкнулся в креплении -4- в механизме регулировки высоты ремня безопасности.
- Закрепить внизу верхнюю накладку стойки В -1- в направляющей ремня -7-.

Автомобили с дефлектором в верхней накладке стойки В

- Подсоединить электрический разъем.
- Вставить нижнюю сторону дефлектора -8- в верхнюю накладку стойки В -1-.
- Вставить верхнюю сторону дефлектора -8- в верхнюю накладку стойки В -1-.

Продолжение описания работ для всех автомобилей

Проследить за надежным креплением верхней накладки стойки В -1-.

- Наложить край уплотнителя двери на верхнюю накладку стойки В -1-.
- Проверить работу регулятора высоты крепления ремня.

1 Регулятор высоты ремня должен в каждом из возможных положений фиксироваться со слышимым щелчком.

1 Кнопка после нажатия должна самостоятельно возвратиться в верхнее положение.

2 - Верхняя подушка безопасности

3 - Панель потолка

4 - Крепление в механизме регулировки высоты ремня безопасности

5 - Крепление сдвижной детали верхней накладки стойки В

6 - Лента ремня

7 - Направляющая переднего ремня

8 - Дефлектор

q соответствие → [Электронный каталог запчастей](#)

9 - Пружинная скоба

q для дефлектора → [Поз.](#)