

A large, close-up photograph of the Audi four-rings logo is the central visual element of the slide. The rings are highly reflective, showing bright highlights and deep shadows, and are set against a light blue background. A dark diagonal line runs across the bottom right of the image.

SO ST

Семинар по техническим проблемам

Ходовая часть

05/2005

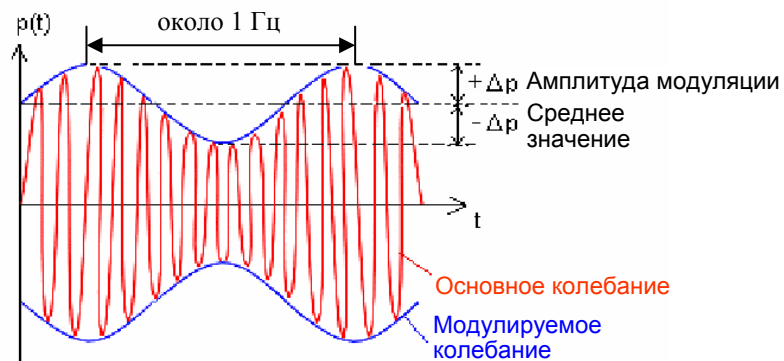


№	Мероприятие	Тема	Тип/модель
1	05/05	Дисбаланс карданного вала	A4/A6

Вибрация/шум вследствие дисбаланса карданного вала

A4/A6**Вибрация/шум при 60-80 км/ч и 120-140 км/ч**

Вибрация/шум возникает у полноприводных автомобилей при движении со скоростью 120-140 км/ч. Часто (в зависимости от величины дисбаланса) едва различимый шум появляется и на скорости $60-80 \pm 5$ км/ч.



Причина:

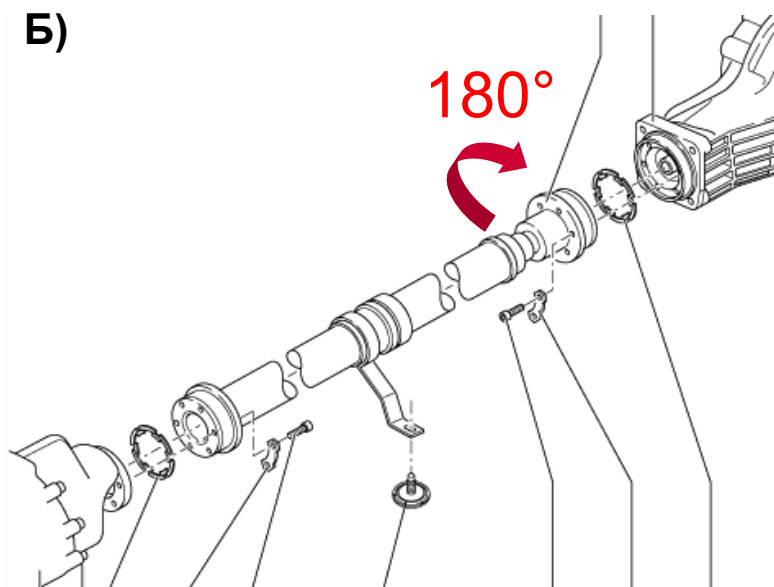
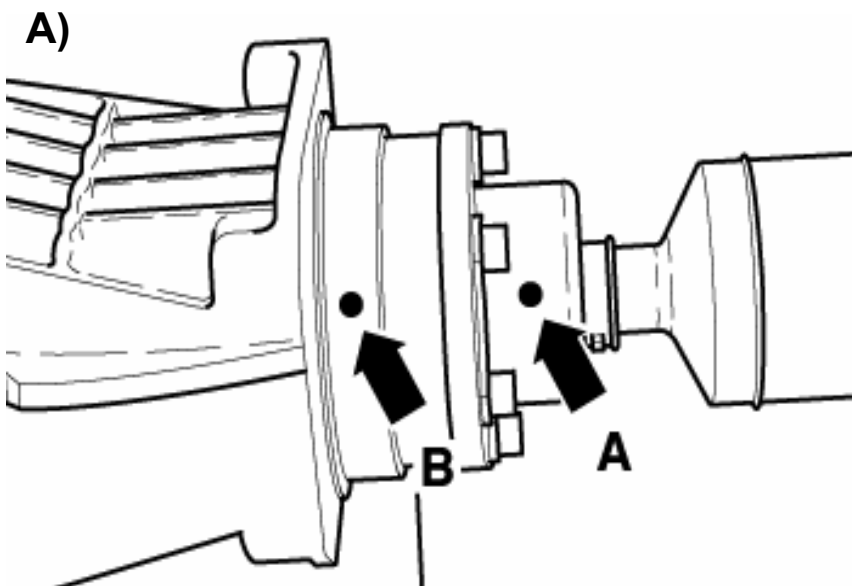
Дисбаланс вала привода задней оси

Вибрация/шум вследствие дисбаланса карданного вала

A4/A6

Способ устранения неисправности:

- Проверить, находятся ли заводские метки (цветная маркировка, рис. А.) или сделанные впоследствии метки друг напротив друга
- Если метки не видны, проверить радиальное биение фланца/задней главной передачи в соответствии с описанием в электронной справочной системе ELSA
- Повернуть карданный вал на 180° , при этом обязательно следить за тем, чтобы болты и подкладные пластины были установлены **на прежних местах фланцев карданного вала!**
- Произвести динамическую балансировку карданного вала в сервисном центре г. Ингольштадт



Вибрация/шум вследствие дисбаланса карданного вала

A4/A6

Вибрация/шум при скорости до 160 км/ч

Вибрация/шум присутствует в диапазоне скоростей 140 - 160 км/ч.

Возможная причина:

Осевое напряжение карданного вала.

Способ устранения неисправности:

Проверить осевой люфт карданного вала.

ВНИМАНИЕ!

В случае отсутствия повреждений карданного вала НИ В КОЕМ СЛУЧАЕ НЕ СЛЕДУЕТ ЕГО МЕНЯТЬ!!!

Вибрация в диапазоне скоростей 120-160 км/ч

A6 (C6)

Причина:

- Дисбаланс/радиальное биение колес
- Подрамник задней оси установлен с внутренними напряжениями

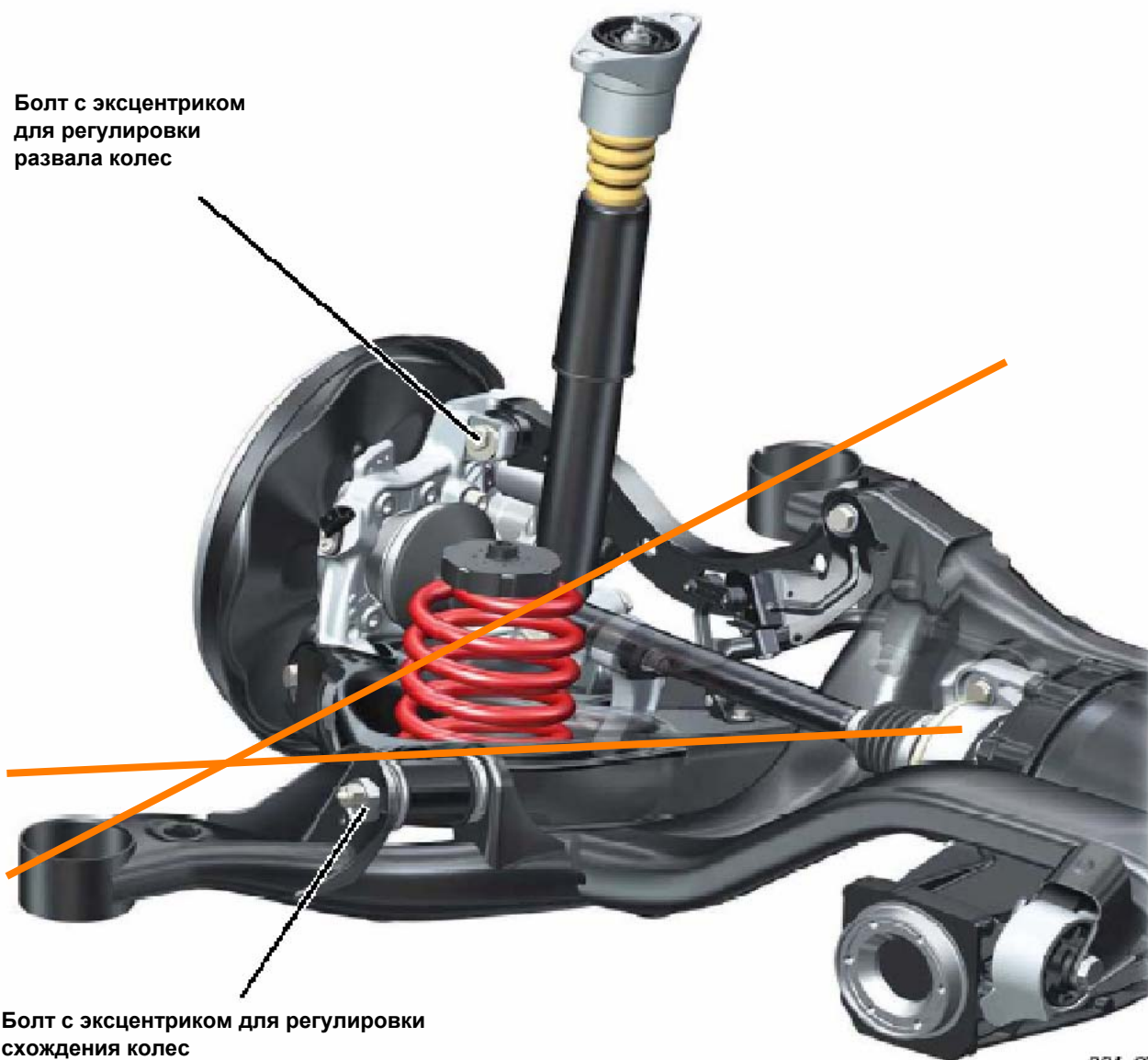
Способ устранения неисправности

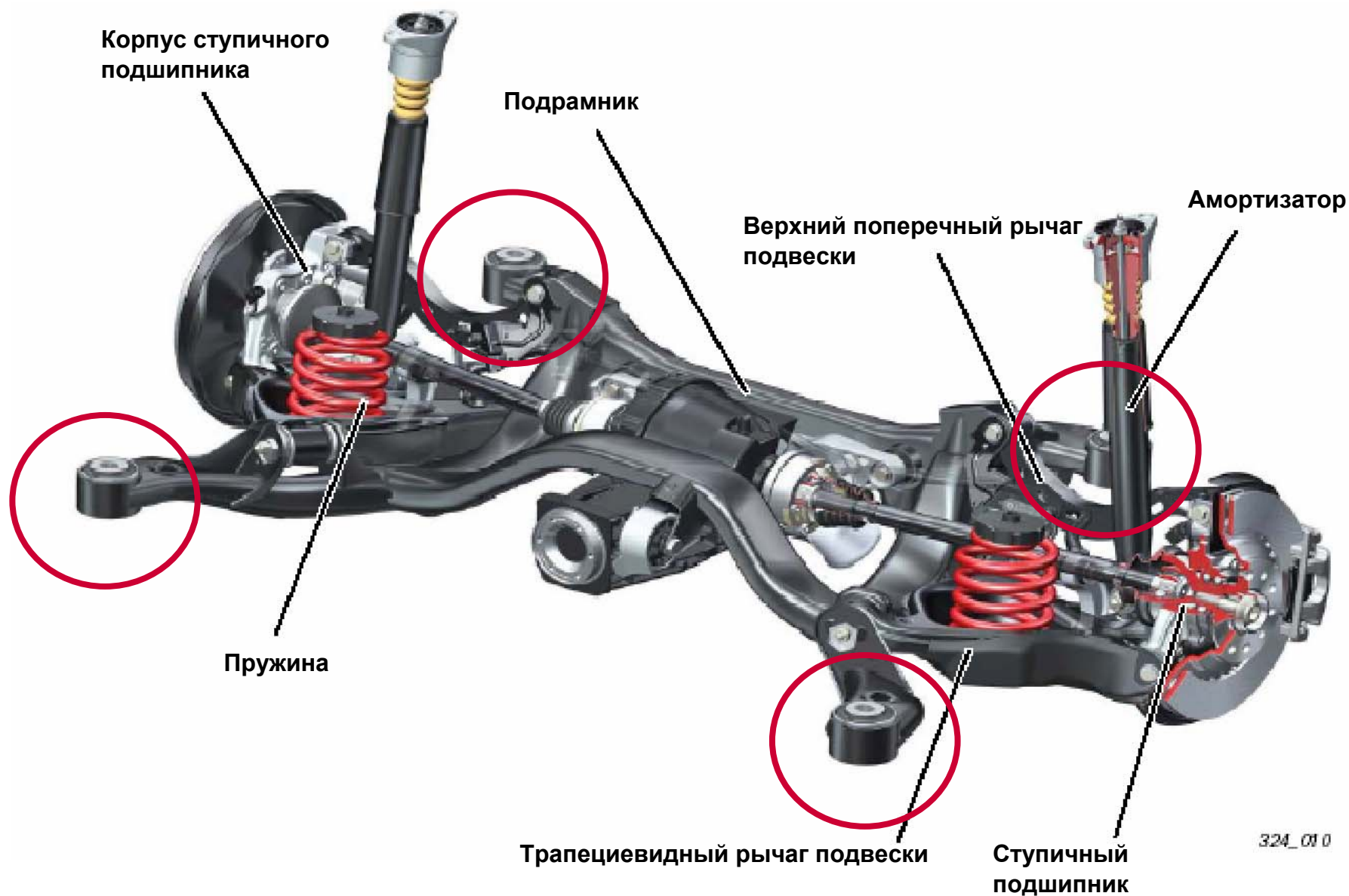
Колеса:

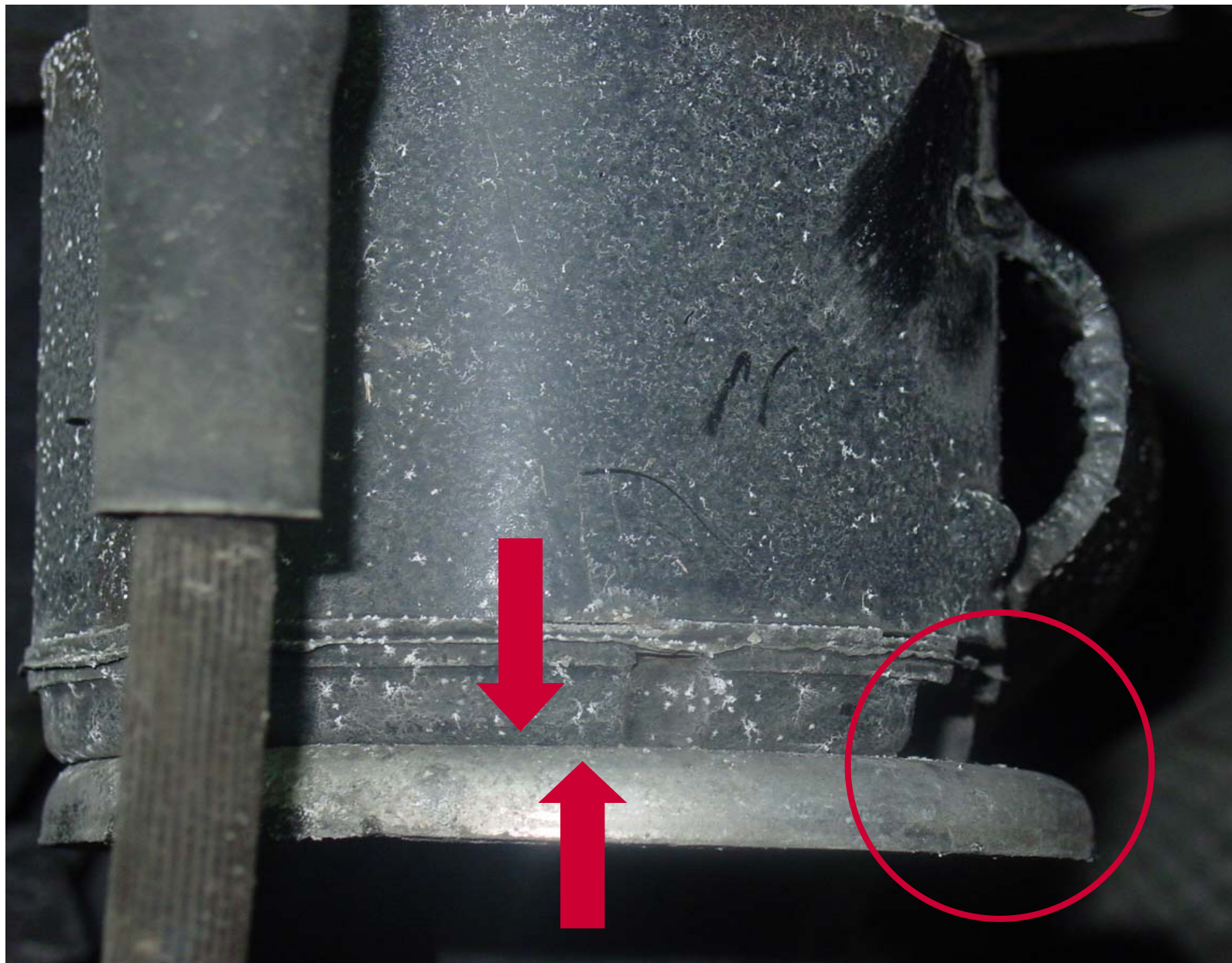
- Провести балансировку, изменяя при необходимости положение шины на диске (**дисбаланс и радиальное биение = 0**. Радиальное биение следует измерять с помощью индикатора или стенда HUNTER)!
- При установке колес следует выполнять рекомендации, касающиеся затяжки колесных болтов. Пренебрежение ими может привести к перекосу колес (не использовать ударный гайковерт)!
- НЕ ИСПОЛЬЗОВАТЬ диски, не одобренные к применению производителем!

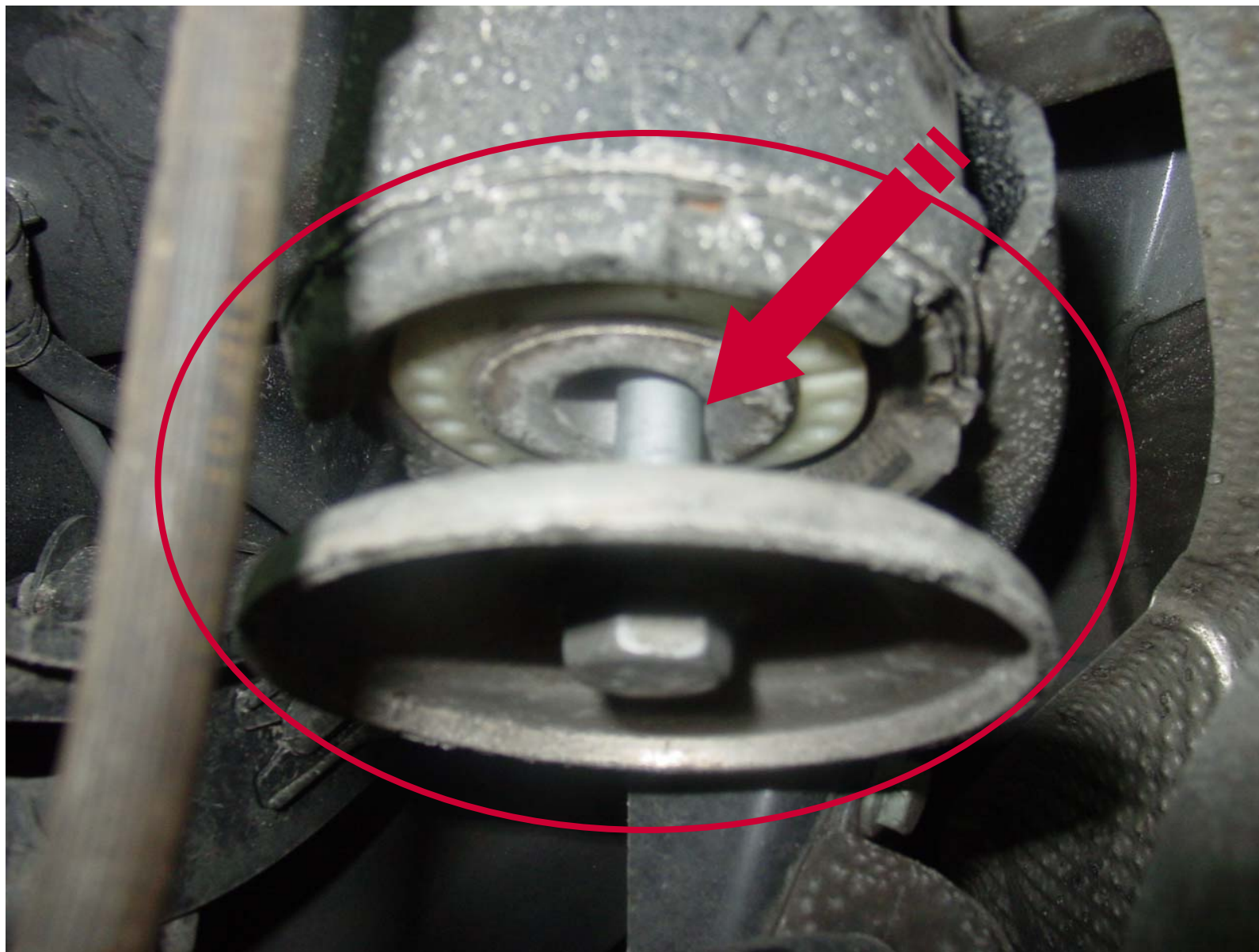
Подрамник:

- Ослабить крепление подрамника задней оси, снять пружины, ослабить резьбовые соединения подрамника, откорректировать положение подрамника задней оси и затянуть крепеж с надлежащим крутящим моментом
- **ВАЖНО: пружины следует устанавливать с помощью стяжек VAS 6274 и только после закрепления подрамника задней оси!**
- Выполнить проверку углов установки колес.











Конец темы

Ходовая часть