

## Снятие и установка декоративной планки бокового стекла

### Схема монтажа

#### 1 - Декоративная планка бокового стекла



#### Инструкция

Для защиты лакокрасочного покрытия оклеить боковину и стойку D в зоне декоративной планки клейкой лентой на текстильной основе.

- Поддеть декоративную планку на стойке -С-, начиная с помощью пластмассового клина, и извлечь из скоб -2-.
- Извлечь часть декоративной планки крыши -3- в зоне бокового стекла вверх из крепежных скоб.
- Извлечь декоративную планку -1- вниз из декоративной планки крыши -3-.

#### 2 - Крепежные скобы

- 3 штуки на боковине

#### 3 - Декоративная накладка крыши

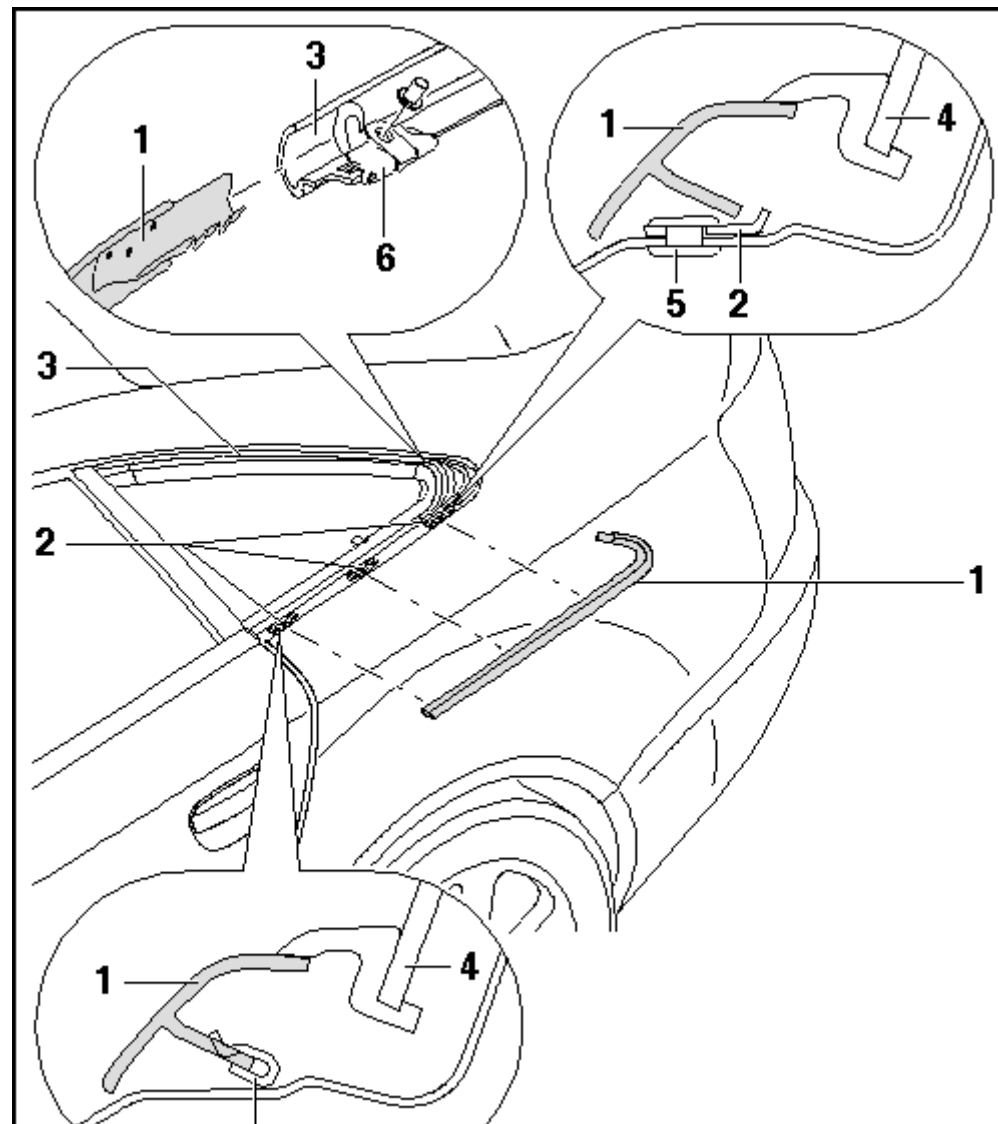
- Закреплена 4 крепежными скобами в зоне бокового стекла на раме крыши

#### 4 - Боковое стекло

#### 5 - Потайная заклёпка

#### 6 - Крепежная скоба

- 4 шт. приклепаны к стойке »D«.



**Снятие декоративной планки****Инструкция**

Оклеить в зоне декоративной планки крыши -1--стойку D- и боковину ниже декоративной планки -3- клеейкой лентой на текстильной основе -2-.

- Поддеть декоративную планку только на боковине внизу и осторожно извлечь из крепежных скоб -4-.
- Извлечь декоративную планку -3- в продольном направлении из декоративной планки крыши -1-.

