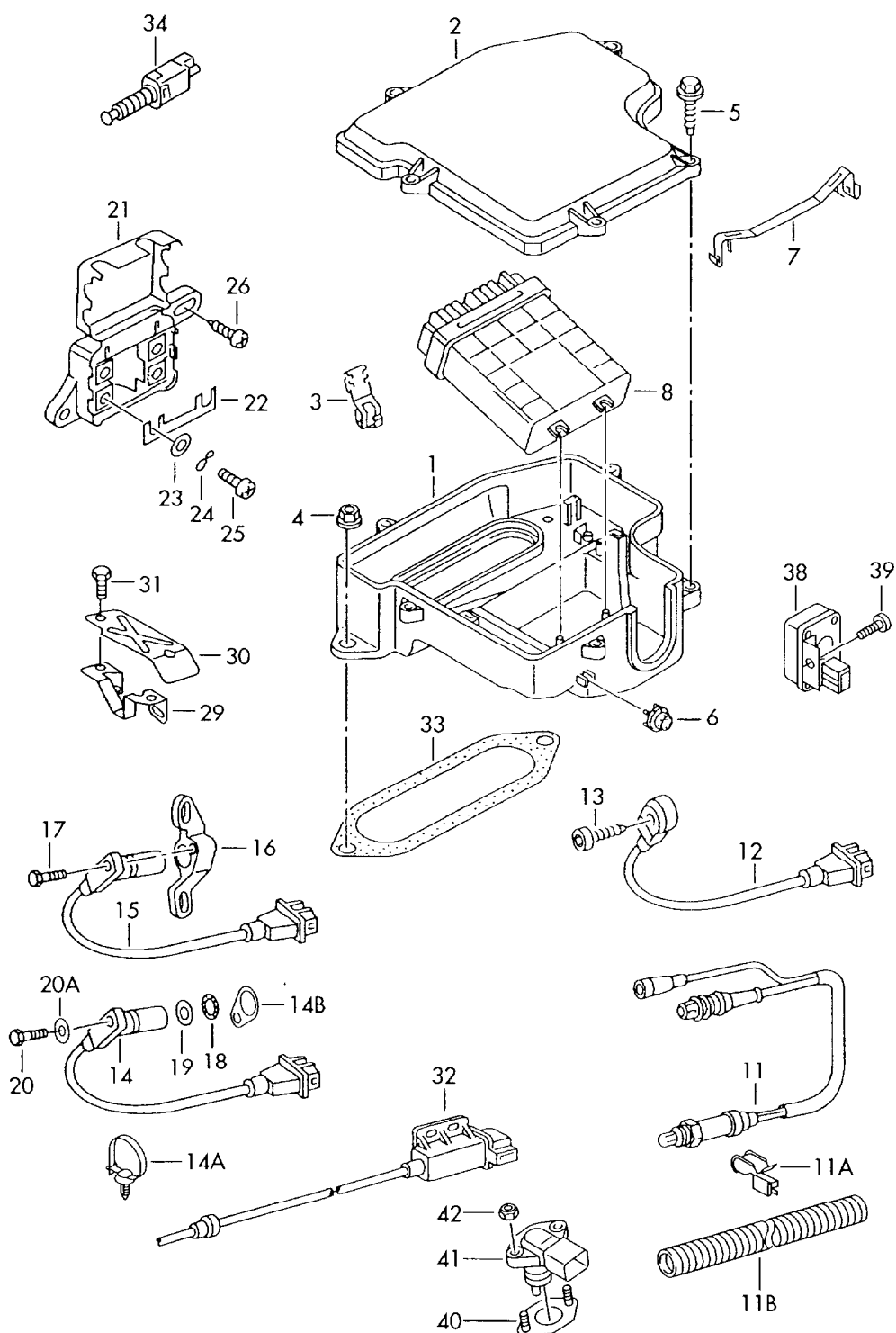




ЕТКА

Модель	Год	ГлГр	ПодГр	Иллюстраци	Ограничение	UPD	13:18	03.11.2009
A4Q	2001	9	06	906-00		766	США	

МКВ	GKB	VIN-номер	ПРЕДЛОЖЕНИЕ FI	Торговое обозначени
ATQ	DWM	WAUDH68D51A000928		8D25U5





ЕТКА

Модель	Год	ГлГр	ПодГр	Иллюстраци	Ограничение	UPD	13:18	03.11.2009
A4Q	2001	9	06	906-00		766	США	

MKB	GKB	VIN-номер	ПРЕДЛОЖЕНИЕ FI	Торговое обозначени
ATQ	DWM	WAUDH68D51A000928		8D25U5

Поз.	Номер детали	Наименование	Примечание	St	Ввод данных по модели
		Лямбда-зонд Блок управления двигателем Датчик детонационного сгорания			
1	8D1 907 355 B	Корпус для блоков управления	ЛВРЛ	1	
2	4B1 907 613	крышка	ЛВРЛ	1	
4	b N 015 082 13	Гайка, шестигранная	M6	2	
5	N 105 285 01	Болт, шестигранный	5,5X25-H	5	
6	443 927 169	Втулка, резиновая		1	
(8)	#4B0 997 020 CX	Блок управления двигателем для а/м с системой -ASR- использовать для:	'MOTRONIC' 4B0 906 018BH	1	АКПП: ATW
(8)	#4B0 997 020 X	Блок управления двигателем использовать для:	'MOTRONIC' 4B0 906 018BG	1	ATW
(8)	#4B0 997 019 NX	Блок управления двигателем использовать для: F >> 8D-1-080 000	'MOTRONIC' 4B0 906 018M	1	AWM
(8)	#4B0 997 020 EX	Блок управления двигателем использовать для: F 8D-1-080 001>>	'MOTRONIC' 4B0 906 018CH	1	AWM
(8)	#4B0 997 020 BX	Блок управления двигателем для а/м в с системой -ESP- для а/м с системой -EDS- использовать для:	'MOTRONIC' 4B0 906 018Q	1	АКПП: ATW
(8)	#4B0 997 020 AX	Блок управления двигателем использовать для: для а/м в с системой -ESP- для а/м с системой -EDS-	'MOTRONIC' 4B0 906 018P	1	ATW
(8)	#8D0 997 557 HX	Блок управления двигателем использовать для:	'MOTRONIC' 8D0 907 557P	1	ступенчат. КП AEB
(8)	#8D0 997 559 CX	Блок управления двигателем использовать для:	'MOTRONIC' 8D0 907 559C	1	АКПП: AEB
(8)	f#4D0 997 551 EX	Блок управления двигателем использовать для:	'MOTRONIC' 4D0 907 551AH 4D0 907 551AP	1	АНА



ЕТКА

Модель	Год	ГлГр	ПодГр	Иллюстраци	Ограничение	UPD	13:18	03.11.2009
A4Q	2001	9	06	906-00		766	США	

MKB	GKB	VIN-номер	ПРЕДЛОЖЕНИЕ FI	Торговое обозначени
ATQ	DWM	WAUDH68D51A000928		8D25U5

Поз.	Номер детали	Наименование	Примечание	St	Ввод данных по модели
(8)	#3B0 997 551 X	Блок управления двигателем использовать для: F >> 8D-Y-200 000	'MOTRONIC' 3B0 907 551AS	1	ступенчат. КП ATQ
(8)	f#3B0 997 552 GX	Блок управления двигателем использовать для: F >> 8D-Y-200 000	'MOTRONIC' 3B0 907 551G	1	АКПП: ATQ
(8)	#3B0 997 554 X	Блок управления двигателем использовать для: F 8D-1-000 001>> 8D-1-060 000	'MOTRONIC' 3B0 907 551BP	1	ATQ
(8)	3B0 907 551 BQ	Блок управления двигателем F 8D-1-060 001>>	'MOTRONIC'	1	ATQ
(8)	f#3B0 997 552 GX	Блок управления двигателем для а/м в с системой -ESP- использовать для:	'MOTRONIC' P 3B0 907 551G	1	ATQ
(8)	#8D0 997 551 DX	Блок управления двигателем использовать для: F >> 8D-Y-200 000	'MOTRONIC' 8D0 907 551A	1	APB
(8)	#8D0 997 551 EX	Блок управления двигателем использовать для: F 8D-Y-200 001>> 8D-1-080 000	'MOTRONIC' 8D0 907 551H	1	APB
(8)	8D0 907 551 T	Блок управления двигателем F 8D-1-080 001>>	'MOTRONIC'	1	APB
(8)	#8D0 997 551 CX	Блок управления двигателем для а/м с TIPTRONIC использовать для: F >> 8D-Y-200 000	'MOTRONIC' 8D0 907 551B	1	APB
(8)	#8D0 997 551 FX	Блок управления двигателем для а/м с TIPTRONIC использовать для: F 8D-Y-200 001>> 8D-1-080 000	'MOTRONIC' 8D0 907 551J	1	APB
(8)	8D0 907 551 AA	Блок управления двигателем для а/м с TIPTRONIC F 8D-1-080 001>>	'MOTRONIC'	1	APB
11	b 078 906 265 M	Лямбда-зонд (перед катализатором)		2	APB, ATQ
(11)	b 078 906 265 N	Лямбда-зонд (за катализатором)	прав.	1	APB, ATQ
(11)	b 078 906 265 P	Лямбда-зонд (за катализатором)	лев.	1	APB, ATQ



ЕТКА

Модель	Год	ГлГр	ПодГр	Иллюстраци	Ограничение	UPD	13:18	03.11.2009
A4Q	2001	9	06	906-00		766	США	

MKB	GKB	VIN-номер	ПРЕДЛОЖЕНИЕ FI	Торговое обозначени
ATQ	DWM	WAUDH68D51A000928		8D25U5

Поз .	Номер детали	Наименование	Примечание	St	Ввод данных по модели
(11)	б 058 906 265 В	Лямбда-зонд (перед катализатором)		1	ATW
(11)	б 06С 906 265	Лямбда-зонд (за катализатором)		1	ATW
(11)	б 021 906 265 АК	Лямбда-зонд (перед катализатором)		2	АНА
(11)	б 078 906 265 F	Лямбда-зонд (за катализатором)	лев .	1	АНА
(11)	б 078 906 265 G	Лямбда-зонд (за катализатором)	прав .	1	АНА
(11)	б 021 906 265 AQ	Лямбда-зонд (перед катализатором)		1	АЕВ
(11)	б 021 906 265 АК	Лямбда-зонд (за катализатором)		1	АЕВ
(11)	б 06В 906 265 D	Лямбда-зонд (перед катализатором)		1	АWM
(11)	б 06С 906 265	Лямбда-зонд (за катализатором)		1	АWM
12	054 905 377 G	Датчик детонационного сгорания со жгутом проводов	535MM синий	1	АЕВ, ATW
(12)	054 905 377 А	Датчик детонационного сгорания со жгутом проводов	740MM зелен .	1	АЕВ, ATW
(12)	054 905 377 G	Датчик детонационного сгорания со жгутом проводов F >> 8D-X-260 000	535MM синий	2	АНА, АРВ
(12)	078 905 377	Датчик детонационного сгорания со жгутом проводов F 8D-X-260 001>>	550MM коричневый	2	АНА, АРВ, АТQ
(12)	07D 905 377	Датчик детонационного сгорания со жгутом проводов	750MM зелен .	1	АWM
(12)	06С 905 377	Датчик детонационного сгорания со жгутом проводов	540MM синий	1	АWM
13	N 010 272 4	Болт с шестигранной головкой	M8X26	1	АЕВ
(13)	078 905 319	Болт	M8X34	2	АНА, АРВ, АТQ
14	06A 906 433 C	Датчик импульсов		1	АКПП : АНА, АТQ



ЕТКА

Модель	Год	ГлГр	ПодГр	Иллюстрации	Ограничение	UPD	13:18	03.11.2009
A4Q	2001	9	06	906-00		766	США	

MKB	GKB	VIN-номер	ПРЕДЛОЖЕНИЕ FI	Торговое обозначени
ATQ	DWM	WAUDH68D51A000928		8D25U5

Поз .	Номер детали	Наименование	Примечание	St	Ввод данных по модели
(14)	06A 906 433 C	Датчик импульсов		1	ступенчат . КП APB
(14)	078 906 433 F	Датчик импульсов		1	АКПП : APB
(14)	078 906 433 B	Датчик импульсов		1	ступенчат . КП АНА , АТО
(14)	050 906 433	Датчик импульсов		1	АЕВ , АТW
(14)	078 906 433 A	Датчик импульсов	серый	1	АWM
14B	078 906 435	Удлинитель		1	АНА
18	06A 906 445	Уплотнит. кольцо	17X2	1	
20	N 014 740 4	Болт с внутренним шестигранником	M6X16	1	АЕВ
(20)	N 090 261 2	Болт с шестигр. гол. (комби)	M6X20	1	АНА
(20)	ь N 909 450 02	Болт с внутренним шестигранником	M7X21,5	1	АWM
32		Датчик температуры ОГ смотри иллюстр.	919-60		
33	8D1 907 619	Прокладка	ЛВРЛ	1	