

Zündanlage prüfen Hallgeber -G40 prüfen


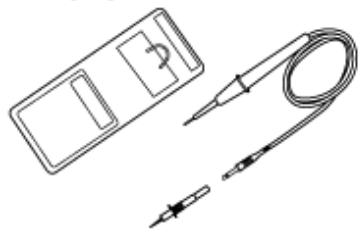


Benötigte Spezialwerkzeuge und Betriebseinrichtungen

- ◆ V.A.G 1526 A
- ◆ V.A.G 1527 B
- ◆ V.A.G 1594 A
- ◆ V.A.G 1598 A mit V.A.G 1598/9

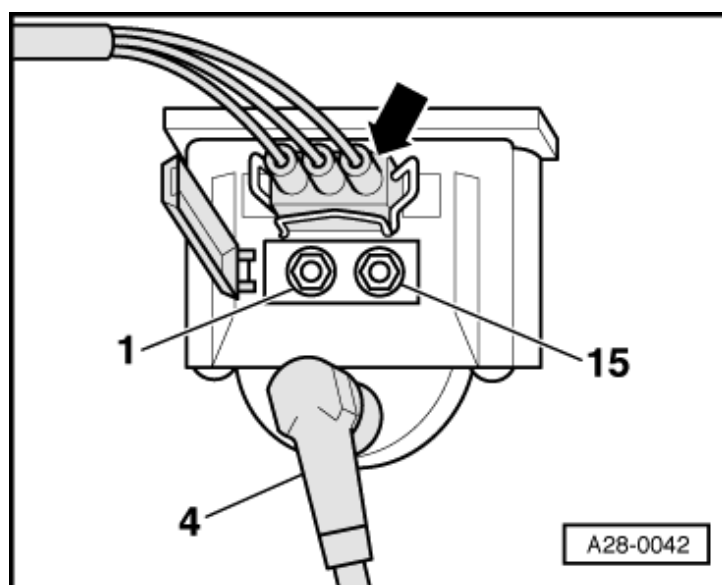
Einbauort => Einbauorte-Übersicht - Seite [24-5](#)

Prüfablauf

- Ziehen Sie die Steckverbindungen an allen Einspritzventilen ab.

<p>V.A.G 1526 A</p> 	<p>V.A.G 1527 B</p> 
<p>V.A.G 1594 A</p> 	<p>V.A.G 1598 A</p> 
	<p style="text-align: right;">G24-0019</p>

- → Ziehen Sie die Steckverbindung - Pfeil- von der Leistungsstufe ab.



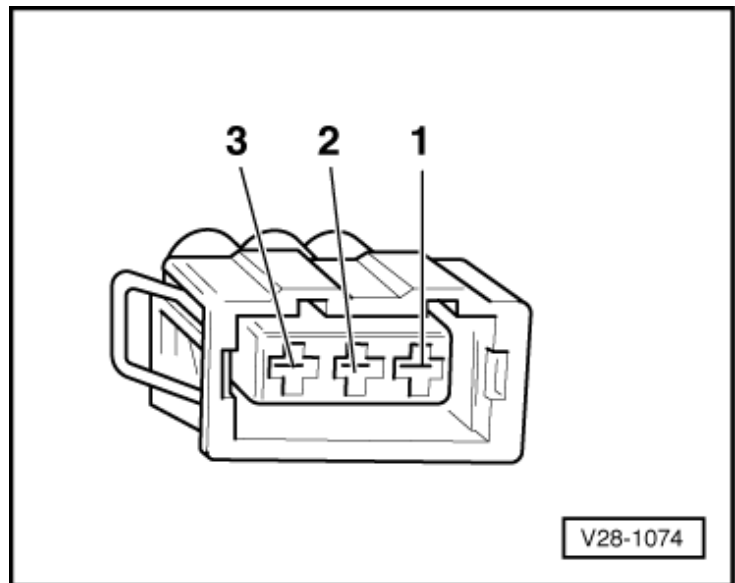
- Schließen Sie den Spannungsprüfer V.A.G 1527 B folgendermaßen an:

Steckverbindung Kontakt	Messen gegen
2 (Signal)	Motormasse

- Betätigen Sie kurz den Anlasser.
 - Die Leuchtdiode muß blinken

Blinkt die Leuchtdiode nicht:

- Schieben Sie die Gummitülle vom Stecker für Hallgeber zurück, Stecker jedoch aufgesteckt lassen.



- Schließen Sie den Spannungsprüfer V.A.G 1527 B folgendermaßen an:

Steckverbindung Kontakt	Messen gegen
2 (Signal)	Batterie-Plus

Hinweis:

Die Steckerbelegung ist an der Rückseite des Steckers bezeichnet.

- Betätigen Sie kurz den Anlasser.
 - Die Leuchtdiode muß blinken

Hinweis:

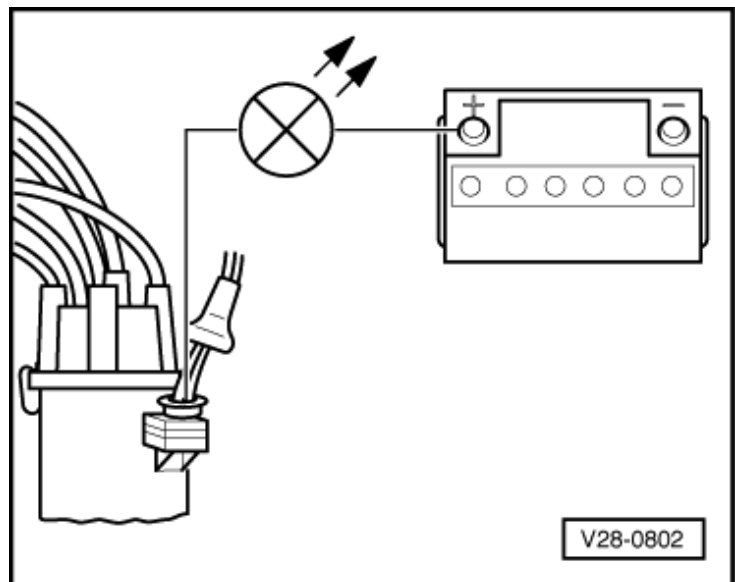
Spannungsprüfer mit niedriger Stromaufnahme verlöschen zwischen der Ansteuerung vom Motorsteuergerät nicht ganz, sondern glimmen etwas weiter und werden bei der Ansteuerung deutlich heller.

Blinkt die Leuchtdiode nicht:

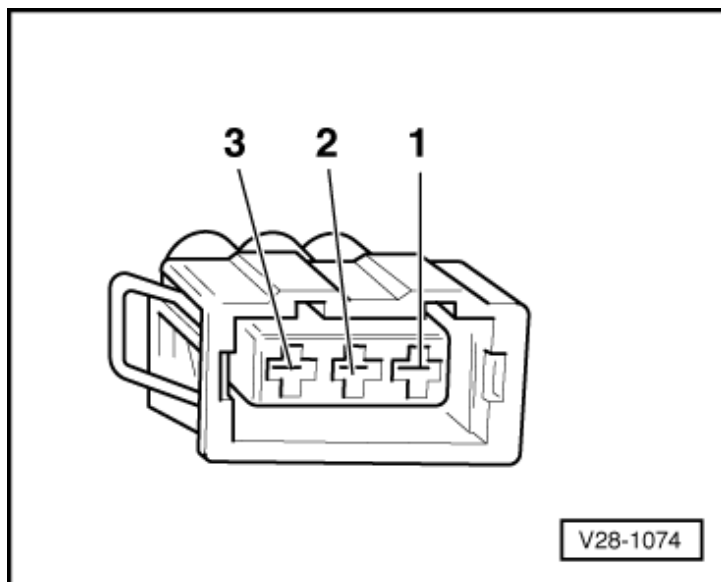
- Prüfen Sie die Spannungsversorgung für Hallgeber => Seite [28-43](#)

Blinkt die Leuchtdiode jetzt:

- Schließen Sie die Prüfbox V.A.G 1598 A mit Adapter V.A.G 1598/9 bei ausgeschalteter Zündung nur an der Steckverbindung des Motorsteuergerätes an (Steuergerät bleibt frei) => Seite [24-14](#).
- Prüfen Sie folgende Leitungsverbindung auf Unterbrechung und Kurzschluß nach Masse bzw. Plus:



Steckverbindung der Leistungsendstufe Kontakt	Prüfbox V.A.G 1598 A Buchse
2	6



- Prüfen Sie folgende Leitungsverbindung auf Unterbrechung und Kurzschluß nach Masse bzw. Plus:

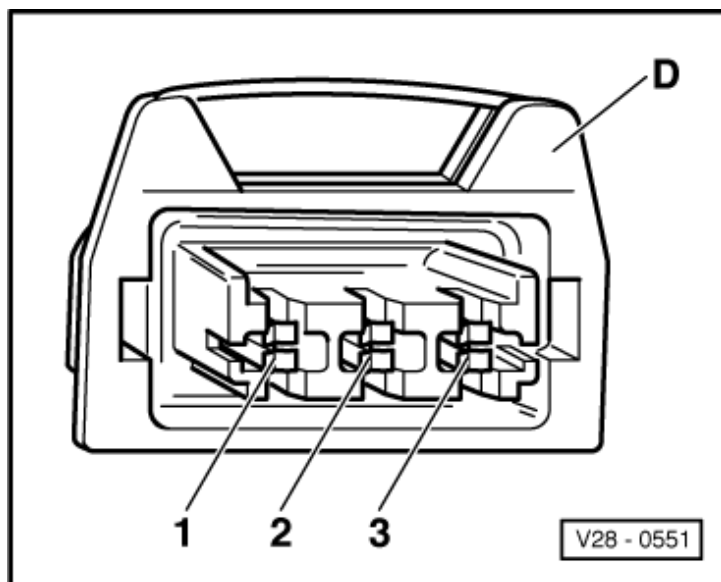
Steckverbindung des Hallgebers Kontakt	Prüfbox V.A.G 1598 A Buchse
2	37

Wird kein Fehler in den Leitungen festgestellt:

- Ersetzen Sie das Motorsteuergerät => Seite [24-17](#).

Hinweis:

Nach Ersetzen des Motorsteuergerätes müssen Sie Steuergerät und Drosselklappenpotentiometer aufeinander abstimmen => Seite [24-96](#).



Spannungsversorgung prüfen

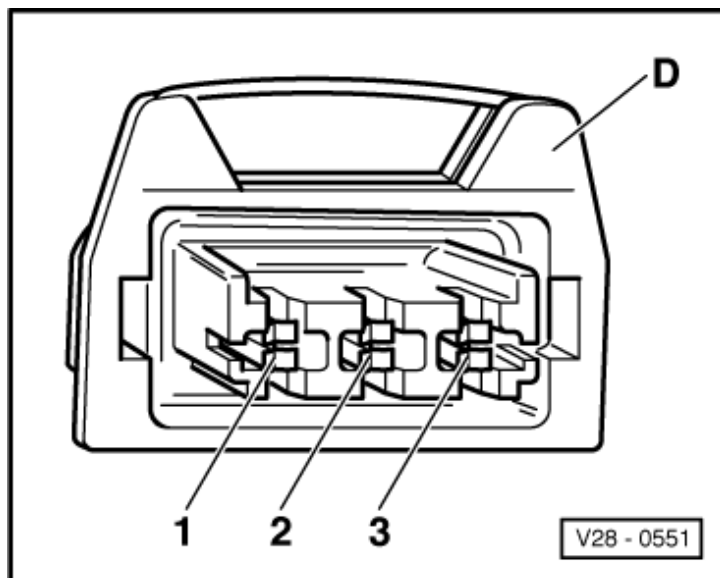
- Ziehen Sie die Steckverbindung des Hallgebers am Zündverteiler ab.
- Schließen Sie das Multimeter zur Spannungsmessung an Kontakt 3 (Plus) und 1 (Masse) an.
- Schalten Sie die Zündung ein.
 - Sollwert: mind. 9 V

Wird der Sollwert erreicht, aber die Leuchtdiode blinkt nicht:

- Ersetzen Sie den Hallgeber.

Wird der Sollwert nicht erreicht:

- Schließen Sie die Prüfbox V.A.G 1598 A mit Adapter V.A.G 1598/9 bei ausgeschalteter Zündung nur an der Steckverbindung des Motorsteuergerätes an (Steuergerät bleibt frei) => Seite [24-14](#).



- → Prüfen Sie folgende Leitungsverbindungen auf Unterbrechung und Kurzschluß nach Masse bzw. Plus oder Kurzschluß zueinander:

Steckverbindung Kontakt	Messen gegen
	Prüfbox V.A.G 1598 A Buchse 38
3 (Plus)	
1 (Masse)	Motormasse

- Ggf. Leitungsunterbrechung bzw. Kurzschluß beseitigen.

=> Ordner "Stromlaufpläne, Fehlersuche Elektrik und Einbauorte"

Wird kein Fehler in den Leitungen festgestellt:

- Ersetzen Sie das Motorsteuergerät => Seite [24-17](#).

